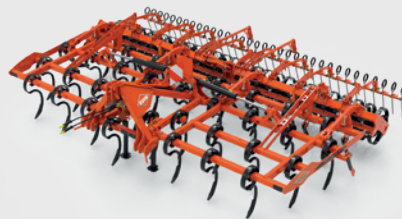




Radličkový kypřič
PROLANDER





Obsah

04 Průchodnost

06 Kvalitní příprava půdy

08 Snadné použití

10 PROLANDER

Přesně tento stroj potřebujete pro zpracování půdy

11 Technická data

PROLANDER 100 R | 1000

Radličkový kypřič

IDEÁLNÍ STROJ PRO PŘÍPRAVU PŘED SETÍM

BUDOUCNOST ZEMĚDĚLSTVÍ SPOČÍVÁ V UDRŽENÍ KONKURENCESCHOPNOSTI A ZISKOVOSTI. RADLIČKOVÝ KYPŘIČ PROLANDER NABÍZÍ VÝJIMEČNOU VŠESTRANNOU PŘI PŘÍPRAVĚ SEŤOVÉHO LŮŽKA PO ORBĚ NEBO PŘI PODMÍTCE.

VÝBĚREM PROLANDERU SI ZAJISTÍTE VÝHODNOU INVESTICI PRO VAŠI FARMU.



Radličkové kypřiče KUHN PROLANDER umožňují:

- Přípravu seťového lůžka vhodného pro optimální vzcházení plodin vytvořením jemné vrstvy.
- Podmítku pro zajištění podmínek pro vzcházení plevelů. Následně lze vyklíčené plevele druhým přejezdem mechanicky zničit.
- Jarní přípravu půdy po orbě.
- Jednoduché nastavení bez použití nástrojů pro bezkonkurenční pohodlí a rychlost při úpravě pracovní hloubky.

Vyberte si radličkový kypřič PROLANDER, protože vysoké výnosy a optimální finanční výsledky začínají kvalitním zpracováním půdy.

PRŮCHODNOST

Světlá výška pod rámem ke špičce dlát je 60 cm, a rozteč mezi dláty je 15,5 cm. PROLANDER tak nabízí největší průchodnost na trhu. Díky těmto parametrům je PROLANDER ideální stroj, který zajistí konzistentní zpracování půdy v celém záběru, aniž by docházelo k ucpávání rostlinnými zbytky.

Slupice PROLANDERU ve tvaru písmene S zajišťuje výjimečnou kvalitu práce i v těžkých podmínkách. V závislosti na pracovních podmínkách lze slupice osadit dláty nebo šípovými radličkami.

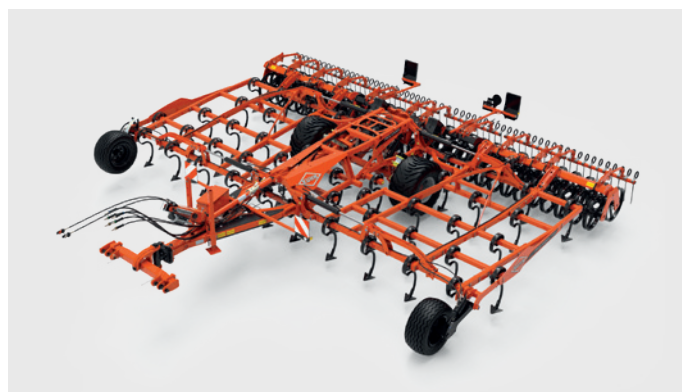
DŮLEŽITÉ ROZMĚRY



PROLANDER 100 R

Tato nesená řada je vhodná pro zemědělce, kteří chtějí používat PROLANDER s traktory střední třídy od 100 do 210 hp.

- 4 řady slupic,
- Světlná výška rámu: 60 cm,
- Rozestupy mezi řadami slupic: 50-60-50 cm,
- Rozestup slupic každých 15,5 cm záběru,
- Rozestup slupic v jedné řadě: 60 cm,
- Stupňovité rozmístění slupic pro vyšší průchodnost a zajištění konzistentní práce v celém záběru.



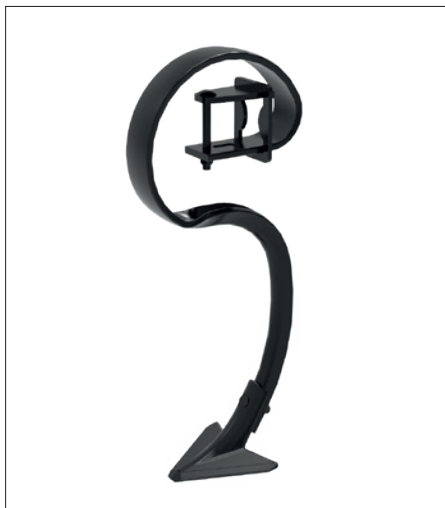
PROLANDER 1000

Tažená řada splňuje požadavky na pracovní výkon a ziskovost pro zemědělské podniky a podniky služeb s traktory o výkonu 150 až 300 hp.

- 5 řad slupic,
- Světlná výška rámu: 60 cm,
- Rozestupy mezi řadami slupic: 60-70-80-80 cm,
- Rozestup slupic každých 15,5 cm záběru,
- Rozestup slupic v jedné řadě: 68 cm.

UNIVERZÁLNOST

Radličkový kypřič PROLANDER je známý kvalitní prací při podmítce strniště a při přípravě setového lůžka. Klíčem úspěchu PROLANDERU jsou pružinové slupice tvaru písmene S 70 x 12 mm. Slupice zaručují správné podmítnutí, míchání a vytváří tak podmínky pro vyklíčení plevelů.



PRUŽINOVÁ 'S' SLUPICE

- 3D jįštění se svislou vřílí 17 mm, což zaručuje konstantní pracovní hloubku.
- 100 kg přítlak na špičku
- Není nutná žádná údržba



OTOČNÉ DLÁTO

- Rozměry: 290x60x10 mm
- Pracovní hloubka: 5-12 cm
- Mělké i hlubší zpracování
- Nízké požadavky na příkon



ŠÍPOVÁ RADLIČKA

- Rozměr šípové radličky: 200x6 mm
- Pracovní hloubka: 3-7 cm
- Vhodné pro mělkou podmítku
- Celoplošné podřiznutí zpracovávané půdy

Konstrukce PROLANDERU je navržena s díly s dlouhou životností, aby při práci zůstávaly dlouho efektivní.



Dláta a šípové radličky jsou ke stroji připevněny pouze jedním šroubem což snižuje o 50 % dobu výměny.



Otočná dláta jsou kovaná, což zvyšuje jejich životnost o 20%.



KVALITNÍ PŘÍPRAVA PŮDY

Různé typy příslušenství a válců zajišťují PROLANDERU vždy dokonalou přípravu půdy. Válce pomáhají udržovat půdní vlhkost a zajišťují správný kontakt půdy s osivem. Výběr správného typu válce je klíčem k zajištění požadované kvality práce. Přední páskový smyk, urovnávací nivelátory a zadní zavlačovače zajišťují PROLANDERU perfektní přípravu půdy.

UROVNÁVACÍ PŘÍSLUŠENSTVÍ



PÁSKOVÝ SMYK

Přední páskový smyk slouží k ideální přípravě setového lůžka. Smyk je umístěn v přední části stroje a zanechává urovnaný povrch ještě než přijdou na řadu radličky. Navíc díky rozteči 12 cm mezi páskovými smykovými deskami dochází k drcení i větších hrud, aby se zajistilo, že radličky PROLANDERU pracují rovnoměrně v celém záběru. Nastavení páskového smyku je plynulé díky hydraulickému ovládní pracovní výšky. Nastavení tak lze provádět pohodlně z kabiny traktoru a lze jej upravovat během práce pro přizpůsobení se aktuálním půdním podmínkám.



NIVELÁTORY (pouze u řady 100)

Urovnávací nivelátory jsou umístěny mezi radličkami a válcem. Urovnávají povrch za radličkami, aby následně docházelo k rovnoměrné konsolidaci půdy válcem. Působí také pozitivně na rostlinné zbytky, kdy jsou pomocí nivelátorů lépe rozprostřeny po povrchu, což zrychluje jejich rozklad.

ZAVLAČOVAČE PŘED VÁLCEM (pouze u modelů řady 1000 s dvojitým prutovým válcem)

Jsou namontované mezi radličkami a válcem pro lepší urovnání povrchu.



ZADNÍ ZAVLAČOVAČE

Zadní zavlačovače plně urovnávají zpracovaný povrch a zajišťují, že na povrch se dostávají větší hrudy, kořeny a oddenky. Vytahují také kořeny plevelů, aby se zabránilo jejich opětovnému růstu. Zadní zavlačovače je možné nastavit do plovoucí polohy.

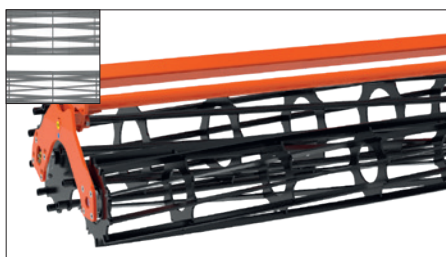
VÁLCE

Správný válec hraje při výběru PROLANDERU velkou roli. Válec by měl zajišťovat dostatečnou konsolidaci půdy pro vyklíčení plevelů, zadržování půdní vlhkosti, rozbití hrud, urovnání povrchu a podpořit rychlý a účinný rozklad rostlinných zbytků.



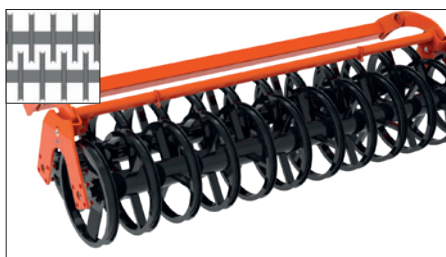
TRUBKOVÝ VÁLEC / PRUTOVÝ VÁLEC – Ø400/320 mm – 115 kg/m

Dvojitý válec s trubkovým / prutovým válcem a zavláčovači umístěnými před válci, zajišťuje optimální drobení v těžkých půdách. Jedná se o ideální kombinaci válců pro předsetovou přípravu.



DVOJITÝ HLADKÝ TRUBKOVÝ VÁLEC – Ø550/420 mm – 135 kg/m

Tento dvojitý válec kombinuje vyšší únosnost a rychlost otáčení, což zaručuje dobré drobení. Tento dvojitý válec je vhodný pro podmínku, ale je také cenným nástrojem pro vytvoření správných podmínek pro vyklíčení plevelů.



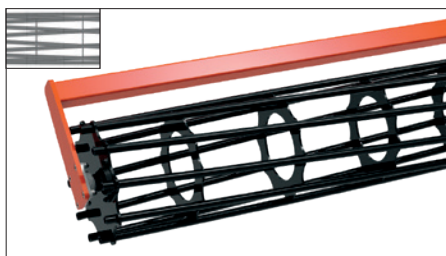
DVOJITÝ U VÁLEC - Ø600 mm – 175 kg/m

Jedná se o univerzální válec na všechny typy půd. Jeho profil ve tvaru písmene „U“ s roztečí 12,9 cm zajišťuje dobré drobení a opětovné utužení díky kontaktu půdy s půdou. Díky samočisticímu efektu profilu U je válec odolný proti ucpávání.



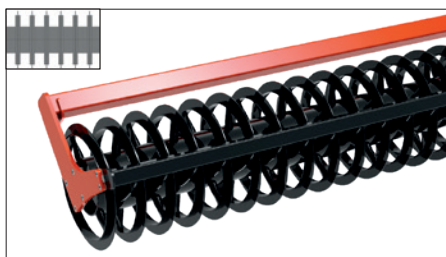
VÁLEC V-LINER Ø600MM - Ø 600 – 145 kg/m

Poskytuje velmi dobrou úroveň drobení a urovnání povrchu na všech typech půdy. Nedoporučuje se však do kamenitých podmínek.



TRUBKOVÝ VÁLEC - Ø550 mm – 75 kg/m

Tento lehký a ekonomický válec nabízí dobré zhutnění a stabilitu stroje na lehkých až středních půdách.



VÁLEC T-RING - Ø600 mm – 130 kg/m

Lehký, agresivní válec na hrudy a slámu; udržuje hrubý povrch půdy. Ideální v jílovitých půdách.

SNADNÉ POUŽITÍ

Stroje KUHN se vyznačují snadným a pohodlným používáním. PROLANDER je jediný radličkový kypřič ve své třídě, který nabízí plynulé hydraulické nastavení pracovní hloubky z kabiny traktoru. Tato exkluzivní možnost poskytuje bezkonkurenční pohodlí a rychlé nastavení pracovní hloubky bez použití nářadí.



NASTAVENÍ BEZ POUŽITÍ NÁŘADÍ



PLYNULÉ HYDRAULICKÉ NASTAVENÍ PRACOVNÍ HLOUBKY

Pracovní hloubku PROLANDERU řady 1000 lze nastavovat hydraulicky z kabiny traktoru pomocí předních opěrných kol a zadního válce. Modely PROLANDERU řady 100 R mohou nastavovat válec mechanicky nebo hydraulicky. Ukazatel zahloubení je vidět z kabiny traktoru.

PLYNULÉ HYDRAULICKÉ NASTAVENÍ PÁSKOVÉHO SMYKU

Přední páskový smyk je nastavitelný hydraulicky z kabiny traktoru. Během práce tak lze upravovat výšku smyku, nebo ho pro podmínku strniště zcela zasunout.



NASTAVENÍ UROVNÁVACÍHO PŘÍSLUŠENSTVÍ BEZ NÁŘADÍ

Pro zlepšení kvality urovnání povrchu, mohou být modely PROLANDER vybaveny nivelátory nebo zadními zavláčovači. Nastavení do plovoucí polohy je jednoduché, rychlé, provádí se bez použití nářadí.

VÝBORNÁ OVLADATELNOST

Modely řady PROLANDER 1000 mohou být vybaveny teleskopickou ojí, aby byla zajištěna vynikající ovladatelnost za všech okolností bez ohledu na velikost traktoru:

- Zkrácená doba manévrování
- Vyšší pracovní výkon
- Dobrá manévrovatelnost během silniční dopravy

Poloha oje je nastavitelná mechanicky nebo hydraulicky.



Standardní traktor :
poloze «**zkrácené oje**»

Traktor s nízkotlakými pneumatikami:
«**střední poloha oje**»

Traktor s dvojmontáží
(4,80m): «**vysutá oj**»

ÚSPORY

Pro zajištění optimální kvality práce PROLANDERU je zapotřebí pouze 25 až 35 hp/m. Díky tomuto nízkému požadovanému příkonu je PROLANDER vhodným strojem i pro malé traktory. Nízké požadavky na příkon také snižují spotřebu paliva a prodlužují životnost opotřebitelných dílů.

PROLANDER dosahuje vysokého pracovního výkonu díky pracovní rychlosti až 12 km/h.

BEZPEČNÁ PŘEPRAVA



PROLANDER 100 R

- Díky těžišti blízko traktoru vhodný i pro malé traktory
- **Převážná šířka 2,50 m**
- Kompaktní pro přepravu i skladování



PROLANDER 1000

- Převážná značení
- Pneumatické brzdy
- Převážná schválení: 40 km/h ČR
- Převážná rozměry: **šířka < 3 m, výška 4 m**

PROLANDER: PŘESNĚ TENTO STROJ POTŘEBUJETE PRO ZPRACOVÁNÍ PŮDY

Používání chemických prostředků na ochranu půdy proti plevelům je stále více kontrolováno a omezováno na regulační, enviromentální a sociální úrovni. Tváří v tvář této nové výzvě stojí jednoduchá a účinná alternativa mechanického ničení plevelů. Mechanická regulace plevelů zajišťuje vyklíčení plevelů, čímž výrazně pomáhá snižovat půdní zásobu semen plevelů. Mělké zpracování půdy v rozmezí 2 až 7 cm stimuluje klíčení nežádoucích plevelů a jejich opětovný růst, takže dojde k jejich zničení než dojde k zasetí dalších plodin.

To zda uspějete při mechanické likvidaci plevelů záleží na několika faktorech:

- pracovní hloubka nesmí překročit 10 cm
- termínu zásahu, podle druhů plevelů na vašem pozemku
- povětrnostních podmínkách
- nářadí na zpracování půdy

Typ nářadí	Pracovní hloubka (cm)	Vyklíčení plevelů	Zničení jednoletých plevelů
Nožové válce	4-5	Středně dobré	Dobré
Diskové podmiřáče	3-4	Dobré	Středně dobré
Radličkové podmiřáče	4-5	Středně dobré	Velmi dobré
Vibrační radličkové podmiřáče (dláta nebo šípové radličky)	4-5	Dobré	Velmi dobré
Prutové brány	1-2	Středně dobré	Slabé

PROLANDER je ideální stroj, který zaručuje vzcházení plevelů a jejich mechanickou likvidaci.

Zdroj : ARVALIS - Institut du Végétal



Zpracování půdy pomocí PROLANDERU poskytuje mnoho agronomických výhod:

- Narušuje půdní škraloup, čímž zlepšuje vsakování
- Provdzušňuje půdu pro rychlejší oteplení
- Konsoliduje půdu pro udržení vlhkosti
- Omezuje populace škůdců
- Přerušuje kapilaritu
- Zapravuje vápno nebo organickou hmotu
- Podporuje mineralizaci organické hmoty
- Nucené vzcházení plevelů by mělo být 1 až 2 měsíce před setím.
- Účinnost nuceného vzcházení plevelů se zvyšuje s počtem a frekvencí přejezdů. V závislosti na délce období mezi plodinami a podmínkách přípravy je nejlepší provést několik přejezdů s rozstupem 12 až 20 dní v mělké hloubce, aby se zabránilo vynášení hluboko uložených semen na povrch.
- Falešné seťové lůžko je zvláště užitečné pro vyčerpání nežádoucích semen.



NÁHRADNÍ DÍLY KUHN



Pro maximální spolehlivost. Slévárny i kovárny firmy KUHN se vyznačují vysokou technickou úrovní a díky propracovanému systému vyrábí náhradní díly dle potřeby a v pravý čas. Díky naší vypracované logistice a silným partnerům se můžete spolehnout na včasnou a rychlou dodávku náhradních dílů za všech podmínek.

Technická data

	400 R	500 R	600 R	6000	7500
Pracovní záběr (m)	3,75	4,95	5,85	6,00	7,50
Přepravní šířka (m)	2,50			2,83	
Přepravní výška (m)	2,22	2,84	3,27	3,25	4,00
Min. výkon traktoru (hp)	73/100	92/125	110/150	110/150	140/190
Max. výkon traktoru (kW/hp)	103/140	129/175	155/210	175/240	220/300
Počet řad slupic	4			5	
Počet slupic	25	33	39	39	49
Typ slupic	Vibrační 'S' slupice 70x12 mm				
Světlná výška pod rámem (mm)	600				
Rozteč slupic (mm)	155				
Vzdálenost mezi slupicemi v řadě (mm)	600			680	
Vzdálenost mezi řadami slupic (mm)	500 (mezi řadou 1-2) / 600 (mezi řadou 2-3) a 500 (mezi řadou 3-4)			600 (mezi řadou 1-2), 700 (mezi řadou 2-3) a 800 (mezi řadou 3-4-5)	
Závěs	kat. 2/3			kat. 3 a kat. 3/4 rozparka, 40 mm oko, K 80 závěs, otočné oko 42/53/71 mm	
Hmotnost (kg), s trubkovým a prutovým válcem 400/320	1 710	2 050	2 260	/	
Hmotnost (kg), s dvojitým U válcem	/			4 500	5 075
Volitelné válce	Trubkový, T-Ring, dvojitý trubkový 400/320 mm, V-Liner (pouze modely 4 a 5 m)			Dvojitý trubkový / prutový válec 400/320 a 550/420, dvojitý U válec	
Přísevní ústrojí	/			SH 600 a sada TF	



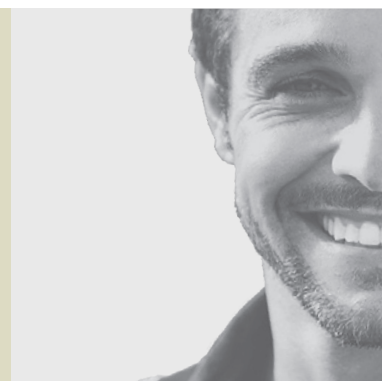
SLUŽBY KUHN*

KUHN sos order - Se službou KUHN sos order je zaručena dodávka náhradních dílů po celý rok

KUHN protect+ - Prodloužená garance se službou KUHN protect+!

KUHN i tech - Rychlá a efektivní technická podpora

KUHN finance - Financování strojů dle potřeb zákazníka!



*Ne všechny služby mohou být dostupné ve všech zemích

MyKUHNN

CESTA K ÚSPĚCHU

MyKUHNN je online portál pro uživatele strojů KUHN z celého světa. Na MyKUHNN se můžete snadno zdarma zaregistrovat a získáte tak přístup ke katalogu náhradních dílů, k technické dokumentaci strojů, které máte na Vaší farmě, a k dalším užitečným službám.



Objevte radličkové kypriče KUHN



1. PROLANDER - 2. OPTIMER L-XL - 3. CULTIMER M-L - 4. PERFORMER- 5. DISCOVER-DISCOLANDER - 6. STRIGER 100

KUHN-HUARD SAS - Zone Horizon - 2, Rue de Québec - F-44110 CHÂTEAUBRIANT - France

Více informací o Vašem nejbližším prodejci značky Kuhn naleznete zde:
www.kuhncenter.cz

Informace v tomto dokumentu slouží pouze k orientačním účelům a nejsou závazné. Náš stroj je vyroben ve shodě s předpisy státu, do kterého jsou stroje dodány. Některá bezpečnostní zařízení mohou být odstraněna, aby náš prospekt umožnil jasnější zobrazení. Za žádných okolností by neměl být stroj v provozu bez nasazených nezbytných bezpečnostních zařízení (podle specifikací v montážních instrukcích a návodu k obsluze). Respektujte hmotnost a povolené zatížení tažného prostředku, jeho zvedací kapacitu, maximální zatížení náprav a pneumatik. Minimální zatížení přední nápravy musí být vždy v souladu s předpisy v dané zemi (v Evropě je to minimálně 20 % hmotnosti traktoru). Ponecháváme si právo změny jakékoliv konstrukce, technických údajů nebo seznamu materiálů bez dalšího oznámení. Náš stroj a zařízení v tomto dokumentu mohou být chráněny minimálně jedním patentem a/nebo průmyslovým vzorem. Ochranné známky citované v tomto dokumentu mohou být registrovány v jedné nebo několika zemích.

S ohledem na ochranu životního prostředí je tento prospekt vytištěný na papír, který neobsahuje chlór.
Vytlačeno ve Francii - 950 060 CZ - 11.21 - Copyright 2021 KUHN

