

BEDNAR
FARM MACHINERY



Řešení pro rychlou kvalitní podmínku

SWIFTERDISC
XN, XO_F, XE

+ **ALFA DRILL**

HLAVNÍ VÝHODY STROJE

- **Dokonalá stabilita stroje** bez nežádoucích pohybů díky vyrovnanému těžišti.
- **Pracovní rychlost 15 km/h a více** díky vhodnému umístění nápravy.
- **Precisní dodržení nastavené hloubky zpracování.** Stejné rozložení váhy na disk a to i u 12 m stroje (SwifterDisc XE 12000).
- **Intenzivní mísící a řezací efekt rostlinných zbytků** zabezpečují profilované **A-disky** o průměru 520x5 mm.
- **Vysoká průchodnost materiálu strojem** díky systému **Twin-Disc**, jedna slupice pro dva disky.
- **Bezúdržbová ložiska disků** připravená na ty nejnáročnější podmínky.
- **Přední hydraulicky ovládaný smyk – Crushbar** pro předseťovou přípravu (model XO_F, XE).

AGRONOMICKÉ VÝHODY STROJE

- Obděláním strniště bezprostředně po sklizni **využijete dokonale zbytkovou vlhkost půdy.**
- Rychlá podmítka je základem pro **řízený proces vyklíčení zbytků obilí a plevelů** po sklizni.
- Mělké zpracování znamená **zvýšení množství humusu** v horní vrstvě půdy. Půda je propustnější (žádný půdní škraloup).
- **Vysoký drobicí efekt** vyvolaný vysokou rychlostí stroje a tím vysokými obvodovými rychlostmi utužovacích pěchů. Pole je bez hrud a rovné.
- **Zavření a utužení zpracovaného povrchu** zajistí rovnoměrné vzcházení výdrolu a plevelů.
- **Dodržení agrotechnických lhůt** díky vysokému plošnému výkonu stroje.
- **Univerzální nářadí** k podmítání, přípravě půdy a seti meziplodin Alfa Drillem.

BEDNAR SWIFTERDISC je krátký diskový podmítač, který byl vyvinut pro rovnoměrné obdělávání s cílem maximalizovat kvalitu promíchání zeminy s rostlinnými zbytky, vytvoření homogenního materiálu s účinkem rychlého a kvalitního tlení rostlinných zbytků a to vše za vysokých pracovních rychlostí, které mají pozitivní vliv na samotnou kvalitu podmítky.

Kompaktní podmítač SwifterDisc je zvláště vhodný na mělkou podmítka s intenzivním promícháváním půdy. Uložení pracovních disků na pružných gumových segmentech umožňuje individuální sledování terénních nerovností, systém Twin-Disc zaručuje velmi dobrou průchodnost materiálu strojem, excelentní kvalita podmítky je dosažena profilovanými agresivními A-disky (520x5 mm), které pracují ve vysokých pracovních rychlostech.

SwifterDisc je schopný zpracovávat půdu rychle a levně. Čas strávený na poli podmítáním se významně snižuje, snižují se tak celkové náklady na podmítání a motorovou naftu.



„V minulých letech jsem strávil mnoho času na poli v diskuzi s uživateli krátkého diskového nářadí a téměř pokaždé jsme došli k problému stability strojů. Právě stabilita krátkých diskových podmítačů ovlivňovala výkon celé soupravy. Souprava nedosahovala výkonu, kterého by mohla. Krátký disk byl nestabilní. Proto jsme společně s konstruktéry pečlivě testovali varianty správného rozložení těžiště tak, aby rychlost práce omezoval traktor, nikoli nářadí. To se nám podařilo díky integrování pojezdové nápravy u modelu SwifterDisc XO_F a předsunutím nápravy u modelu SwifterDisc XE.“

Jan Bednář



Přínosy, které znamenají úsporu:

- **Kvalitní zpracování během jediného přejezdu** – jeden přejezd místo několika, kvalitní nakrájení, promíchání a zapravení rostlinného materiálu zejména díky profilovaným agresivním diskům A-disk.
- **Vysoké pracovní rychlosti** – znamenají snížení nákladů na počet hodin strávených na poli. Vysoké rychlosti jsou možné díky vysoké stabilitě stroje.
- **Velký plošný výkon** – SwifterDisc je lehký typ diskového podmičáče, který je možné agregovat i s traktory nižších výkonnostních tříd, přičemž pracovní záběr a pracovní rychlost zaručí nezvyklý výkon.
- **Nízké náklady na údržbu** – dlouhé lhůty pro výměnu opotřebitelných dílů.

SWIFTERDISC využijete na:

- **Mělkou a rychlou podmítku strniště** pro vyvolání klíčení výdrolu, plevelů a přerušení kapilarity.
- **Uchování vlhkosti v půdě** zpětným utužením povrchu zadním pěchem ihned po sklizni.
- **Předsetovou přípravu** a to včetně srovnání hrubé brázdy.
- **Zapravení rostlinného materiálu** jako jsou např. meziplodiny (hořčice apod.).
- **Pro výsev meziplodin a travin** za pomoci Alfa Drillu.



Zemědělské družstvo se sídlem v Suchodole
okres Příbram



výměra: **1 295 ha**
stroj: **SwifterDisc XO 6000 F**

„Stroj při práci perfektně drobí hroudy a rovná pozemek. Musím říci, že s tímto novým strojem jsem velmi spokojen, protože stabilita stroje je i při vyšší rychlosti nad 15 km/h velmi dobrá.“

Ing. Jaroslav Skála, předseda

UKÁZKA PRÁCE PO OBILOVINĚ

- stroj: **SwifterDisc XE 10000**
- hloubka zpracování: **7 cm**
- počet přejezdů: **1**
- pracovní rychlost: **18 km/h**
- spotřeba paliva: **6,5 l/ha**



UKÁZKA PRÁCE V HRUBÉ BRÁZDĚ

- stroj: **SwifterDisc XO 6000 F**
- hloubka zpracování: **12 cm**
- počet přejezdů: **1**
- pracovní rychlost: **10 km/h**
- spotřeba paliva: **9 l/ha**



„Lépe, rychleji, úsporněji“

SWIFTERDISC
Pracovní části



SWIFTERDISC
Precisní podmínka

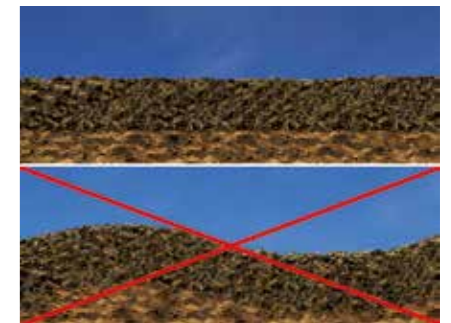


Proč podmítat včas po sklizni

Předpoklady pro úspěch pěstovaných kultur se zakládají již při sklizni předplodiny. Zpracováním strniště bezprostředně po sklizni využijete vlhkost půdy, která byla chráněna stébly před sluncem. Rychlou podmínkou je zajištěno spolehlivé a rovnoměrné vyklíčení výdrolů a plevelů. Právě tehdy, když je mezi sklizní a výsevem krátký časový interval nebo u kritických osevních postupů, je to základní předpoklad úspěchu. Přitom není důležité, zda se hospodaří minimalizačním nebo konvenčním způsobem.

Stabilní zpracování v rovině

Rovina při podmínce musí být dodržena jednak horizontálně vůči směru jízdy, tak po směru jízdy. Pro dosažení rovného pozemku bez vln musí stroj pracovat klidně a stabilně. Jakýkoliv nežádoucí pohyb stroje vyvolaný např. houpaním vytváří nerovné pole. Podmítejte se stabilními stroji SwifterDisc s dobře rozloženým těžištěm!



**DISKO PRŮMĚRU
520x5 MM**

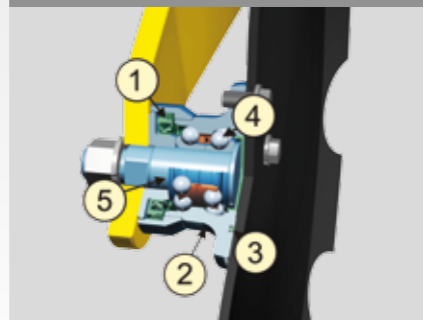
Podmítače SwifterDisc jsou v základní výbavě vybaveny zubatými disky o průměru 520x5 mm. Za příplatek je možné stroj nechat osadit agresivním typem profilovaného disku A-disk.



**AXIÁLNÍ
BEZÚDRŽBOVÁ LOŽISKA**

Axiální kuličková ložiska s kosoúhlým stykem jsou uzavřeny dvěma statickými a jedním dynamickým kazetovým těsněním se čtyřmi těsnícími žebry a běhají v pevném kovovém tělese.

- 1 – dynamické kazetové těsnění se čtyřmi žebry,
- 2 – kovové těleso, 3 – statické těsnění,
- 4 – čtyřbodé ložisko, 5 – dvojité těsnění



JIŠTĚNÍ DISKŮ

Gumové segmenty amortizují rázy vznikající při zpracování půdy. Stroj pracuje rychle a bez údržby i ve velmi náročných podmínkách. Guma je vysoce kvalitní s dlouhou životností.



BOČNÍ CLONA

Stroje SwifterDisc mohou být vybaveny bočními clonami (disky), které zabraňují vytváření hrůbků na krajích stroje. Jednotlivé jízdy nejsou viditelné.



**HYDRAULICKÝ
PŘEDNÍ SMYK – CRUSHBAR**

Modely SwifterDisc XO_F a XE mohou být vybaveny předním hydraulicky ovládaným smykem. Ten je vynikající pro předseťovou přípravu. Rovná pozemek včetně hrubé brázdy před prací disků.



**HYDRAULICKÉ NASTAVENÍ
PRACOVNÍ HLOUBKY**

Pracovní hloubka se nastavuje jednoduše na vedení válců stroje, popř. na předních podpěrných kolech. Pracovní hloubka lze nastavit mechanicky nebo hydraulicky.



SWIFTERDISC
Pěchy a válce



PRUTOVÝ

Prutový pěch je v základním provedení stroje SwifterDisc. Tento pěch je levným řešením zejména na lehkých půdách.

váha: 110 kg/m
průměr: 635 mm



SEGMENTOVÝ

Těžký ocelový pěch vhodný do všech typů půd pro agresivní utužení a drobení hrud. Jednotlivé segmenty jsou vyráběny ze speciální otěruvzdorné oceli.

váha: 177 kg/m (včetně systému stěrek)
průměr: 525 mm



ROADPACKER

Roadpacker pěch je plný pěch z tvrdé přírodní pryže vhodný do všech podmínek. Rovnáci efekt díky hmotnosti pěchu je přímo excelentní. Přílnavost půdy na pěch je díky gumě a stěrkám téměř nulová.

váha: 193 kg/m (včetně systému stěrek)
průměr: 585 mm



PREUMATIKOVÝ

Pěch složený z pneumatik (27x8,5 15 8PR) vhodný do středně těžkých půd s dobrou průchodností v případě velké vlhkosti.

váha: 180 kg/m
průměr: 700 mm



SPRING

Pružinový pěch s velmi dobrým drobicím efektem a snížením rizikem blokace, v případě vyšší vlhkosti půdy. Pružiny intenzivně pracují – drobí, míchají a zároveň tlačí na půdu.

váha: 134 kg/m
průměr: 530 mm



V-RING

V-ring je obručový pěch s tvarem písmena „V“. Tím je zajištěna nízká přílnavost částí na pěch. Efekt je umocněn stěrkami, které zabráňují ucpávání pěchu během práce stroje.

váha: 160/176 kg/m (včetně systému stěrek)
průměr: 530/630 mm



U-RING

Ocelový pěch do všech typů půd s kvalitním drobením a s nízkou lepivostí díky tvaru profilu obruče „U“.

váha: 130/155 kg/m (včetně systému stěrek)
průměr: 500/600 mm



DVOJITÝ U-RING

Dvořadý ocelový pěch se samočisticím efektem s excelentním drobením a s nízkou lepivostí díky tvaru profilu obruče „U“.

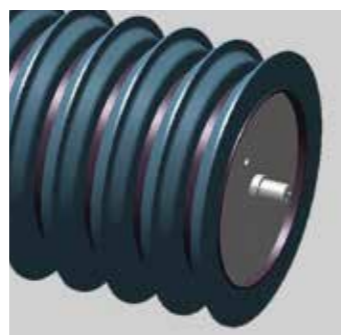
váha: 126/163 kg/m
průměr: 500/600 mm



DVOUVÁLEC

Ideální válec pro kvalitní dvoukrokové zpracování středních a lehkých půd v suchších podmínkách.

váha: 238 kg/m
průměr: 370/470 mm



CUTPACK

Těžký ocelový pěch s vysokou řezací schopností vhodný do těžkých půd.

váha: 235 kg/m (včetně systému stěrek)
průměr: 630 mm

SWIFTERDISC
Více pro kvalitu práce



A-DISKY: Nová dimenze kvality práce

Speciálně tvarovaný disk o průměru 520 mm a tloušťce stěny 5 mm s výrazně vyšším řezacím a míchacím účinkem oproti klasickým vykrajovaným diskům. A-disky jsou po obvodu zakončeny velkým množstvím břitů pro snadné zapravení většího množství rostlinných zbytků. Díky ostrým břitům velmi efektivně krájí rostlinné zbytky. Profilovaný tvar navíc umožňuje brát z půdy větší množství hlíny než standardní zubaté disky. Každé profilované vystoupení disku bere hlínu a vynáší směrem do rostlinného mulče, kde dochází k promíchání. Výsledek je vynikající.

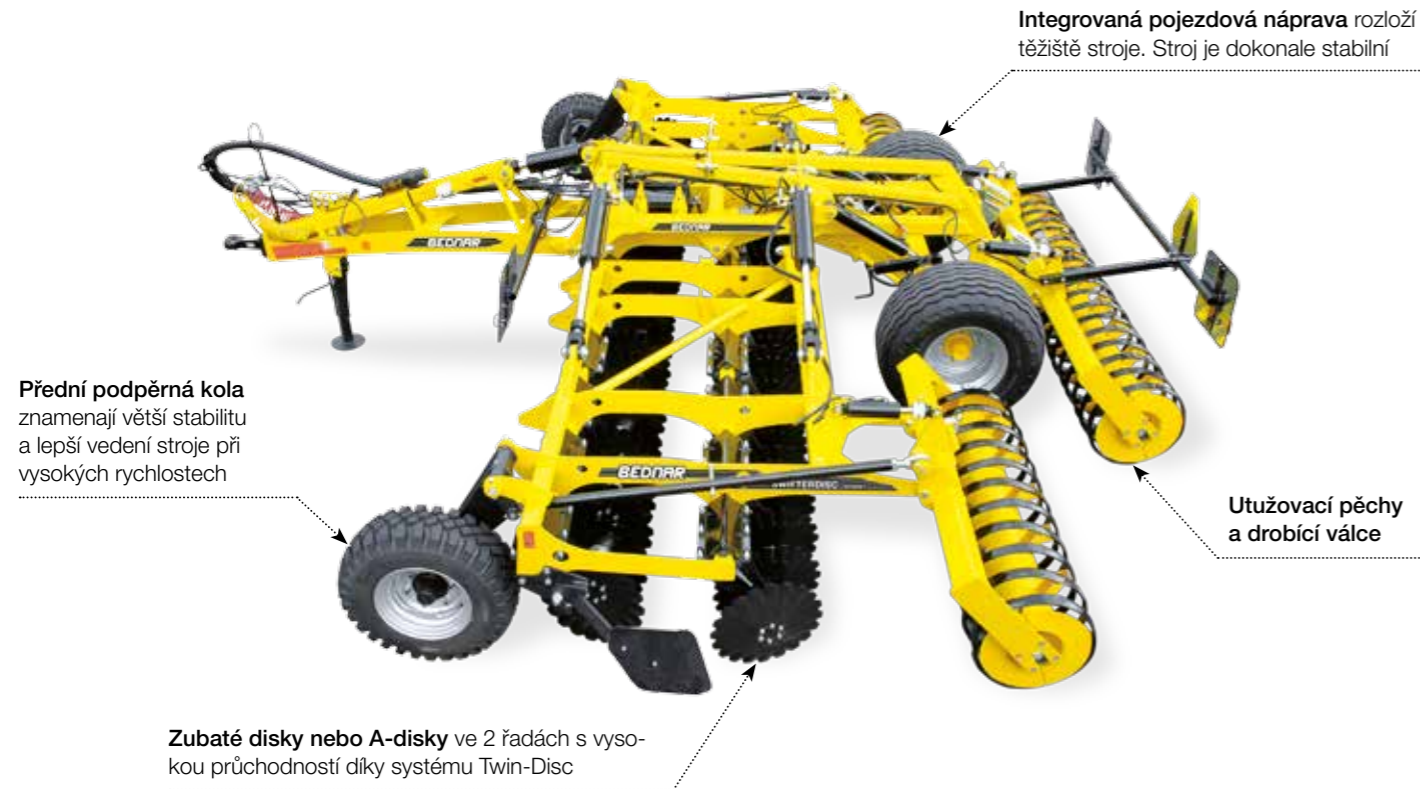
**TWIN-DISC ZARUČUJE
LEPŠÍ PŘŮCHODNOST**

Disky pracují v páru na jedné slupici. Díky tomuto řešení je vzdálenost mezi jednotlivými slupicemi větší (50 cm). To znamená více prostoru pro průchod materiálu strojem. Stroj může plynule pracovat, i když sklízecí mlátička nechala na parcele shluky slámy. SwifterDisc je nařeže, roztáhne, promíchá s půdou a zaklopí.



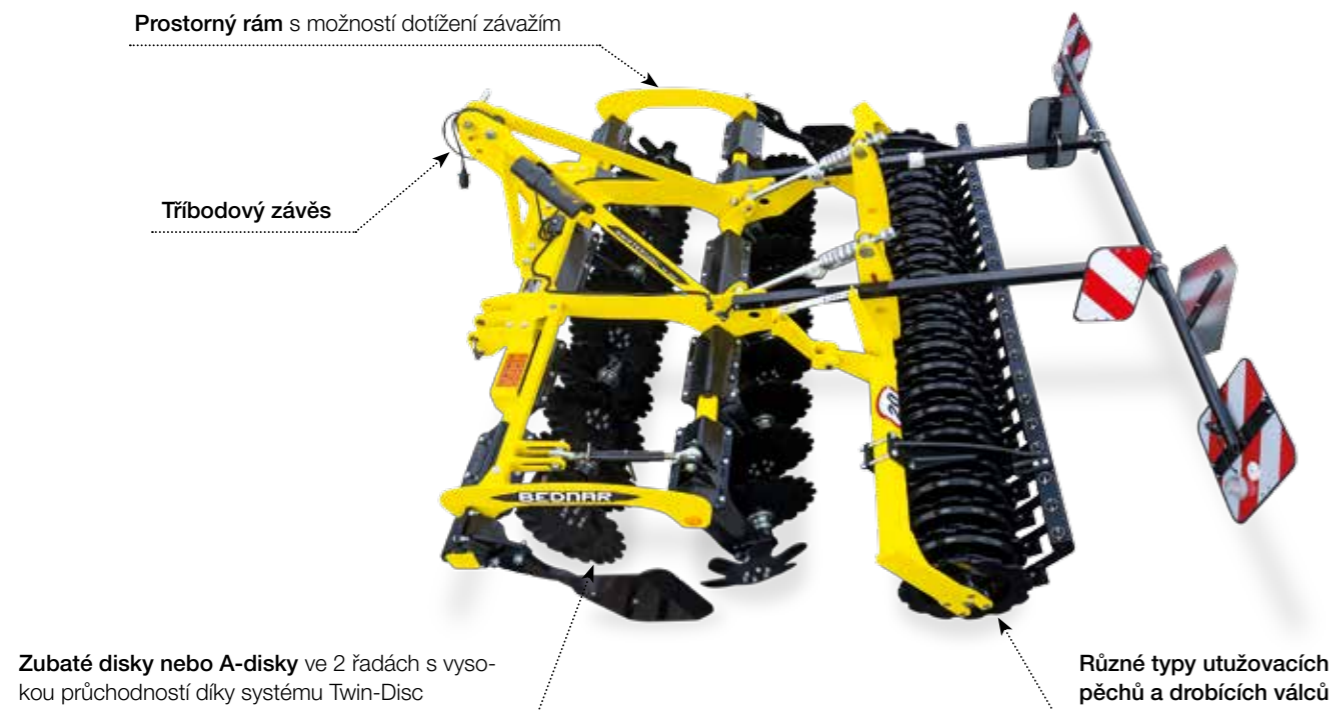
SWIFTERDISC XO_F

Pracovní rychlost ovlivňuje traktor, nikoliv nářadí...
...se zvyšující se rychlostí roste kvalita práce!



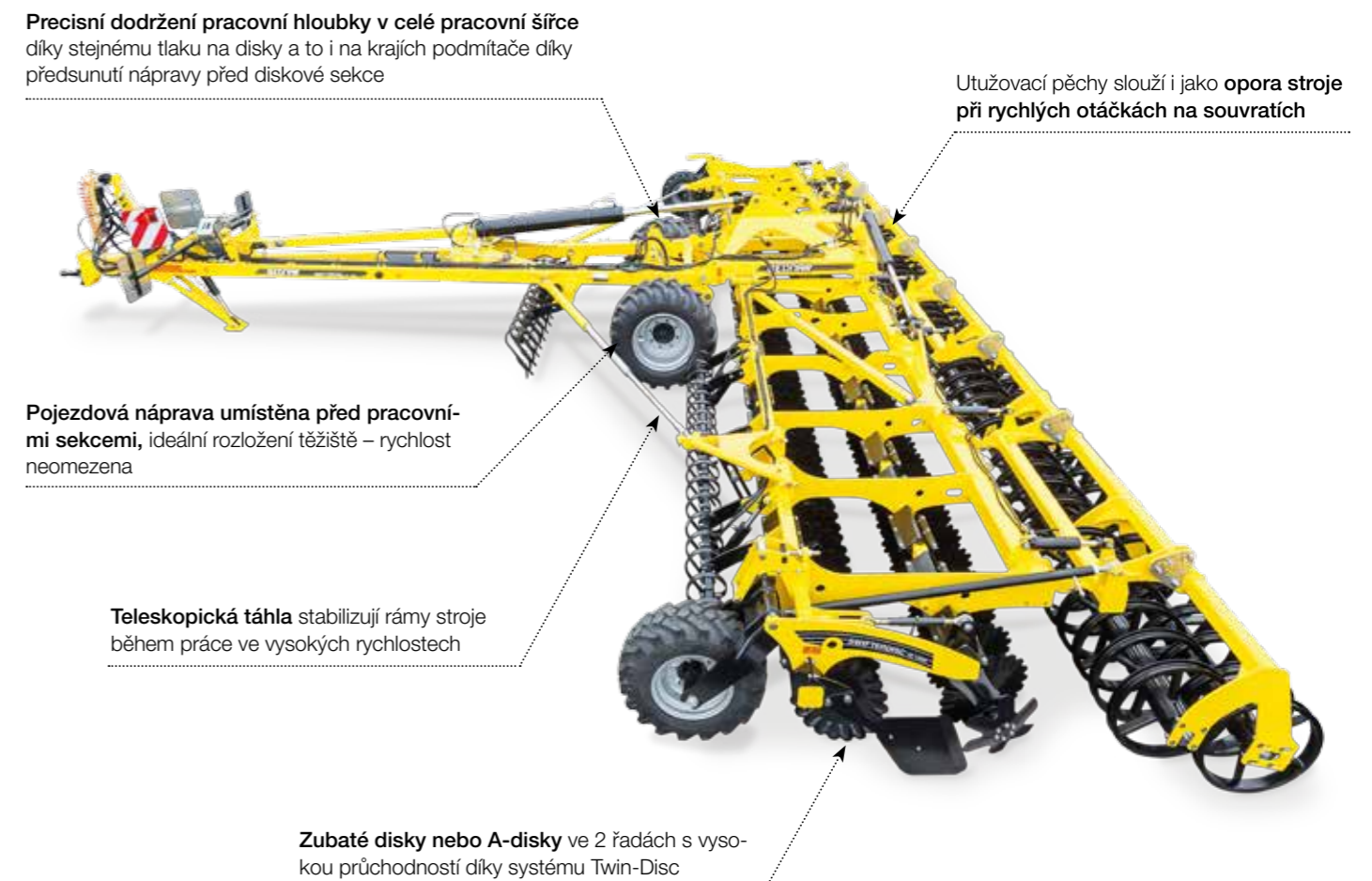
SWIFTERDISC XN

Kompaktní podmičák pro menší parcely a kopcovitý terén...
...krátký, obratný, rychlý = dobrý podmičák!



SWIFTERDISC XE

Precisní pracovní hloubka v celé šířce záběru podmičáče...
...rychlost neomezena!



Lupofyt s.r.o. Chrášťany
okres Rakovník

výměra: 1 940 ha
stroj: SwifterDisc XE 10000

„Co musím vyzvednout jako velké plus stroje ve srovnání s konkurencí, je jeho stabilita a pevnost i při vyšších rychlostech, stroj neskáče, pracovní hloubku udržuje rovnoměrně po celém profilu a díky vysokým pracovním rychlostem dosahuje perfektní zaklopení rostlinných zbytků, nemluvě o vysokém denním výkonu.“

Milan Hlaváček, obsluha stroje

Série SWIFTERDISC XN



BEDNAR SWIFTERDISC XN
je diskový podmiťáč určený pro traktory od 85 do 220 koní

- nesený stroj
- pracovní záběr 3, 3,5, 4, 5, 6 m
- pevný nebo sklopný dvěma křídly směrem vzhůru

SWIFTERDISC		XN 3000	XN 3500	XN 4000	XN 4000R	XN 5000	XN 6000
Pracovní šířka	m	3	3,5	4	4	5	6
Přepravní šířka	m	3	3,5	3	4	3	3
Přepravní délka	m	3	3	3	3	3,3	3,3
Pracovní hloubka*	cm	2–12	2–12	2–12	2–12	2–12	2–12
Počet disků	ks	24	28	32	30	40	48
Celková hmotnost**	kg	1 650–2 050	1 800–2 200	2 390–3 240	2 035–2 430	3 000–3 900	3 600–4 500
Doporučený výkon*	HP	85–115	110–130	130–150	130–150	150–180	180–220

* závisí na půdních podmínkách **závisí na výbavě stroje

Série SWIFTERDISC XO_F



BEDNAR SWIFTERDISC XO_F
je diskový podmiťáč určený pro traktory od 120 do 320 koní

- polonesený stroj
- pracovní záběr 4, 4,5, 5, 6, 7,5
- sklopný dvěma křídly směrem vzhůru

SWIFTERDISC		XO 4000 F	XO 4500 F	XO 5000 F	XO 6000 F	XO 8000 F
Pracovní šířka	m	4	4,5	5	6	7,5
Přepravní šířka	m	3	3	3	3	3
Přepravní délka	m	6,4	6,4	6,4	6,4	6,5
Pracovní hloubka*	cm	2–12	2–12	2–12	2–12	2–12
Počet disků	ks	32	36	40	48	60
Celková hmotnost**	kg	3 900–5 000	4 100–5 100	4 300–5 300	4 600–5 600	5 700–6 940
Doporučený výkon*	HP	120–150	140–170	160–190	190–220	240–320

* závisí na půdních podmínkách **závisí na výbavě stroje

TŘÍBODOVÝ ZÁVĚS

Snadná a rychlá agregace s traktorem za pomoci tříbodového závěsu.



JEDNODUCHÉ NASTAVENÍ PRACOVNÍ HLoubKY

Jednoduché nastavení pracovní hloubky pomocí hydro-clipsů. Přesné vedení pracovní hloubky vám zaručí kvalitní podmiťku.



POHODLNÝ TRANSPORT

Pohodlný a bezpečný transport po veřejných komunikacích i polních cestách.



PŘEDNÍ PODPĚRNÁ KOLA

Podpěrná kola podporují udržování konstantní pracovní hloubky a to i při vysokých pracovních rychlostech. Navíc pomáhají zamezit houpání stroje.



INTEGROVANÁ NÁPRAVA

Pojezdová náprava umístěná před pěchy dokonale vyrovnává těžiště stroje a snižuje poloměr otáčení na souvracích.



SKLÁDÁNÍ STROJE

SwifterDisc XO_F je sklopný kolem centrálních rámů dvěma křídly směrem vzhůru. Transportní šířka stroje do 3 m.



Série SWIFTERDISC XE



BEDNAR SWIFTERDISC XE
je diskový podmiřtač určený pro traktory od 300 do 450 koní

- tažený stroj
- pracovní záběr 10, 12 m
- skládaný směrem dopředu na oj

SWIFTERDISC		XE 10000	XE 12000
Pracovní šířka	m	10	12
Přepravní šířka	m	3	3
Přepravní délka	m	7,5–8,7	8,1–9,2
Pracovní hloubka*	cm	2–12	2–12
Počet disků	ks	80	96
Celková hmotnost**	kg	7 700–9 300	8 600–10 800
Doporučený výkon*	HP	300–350	400–450

* závisí na půdních podmínkách **závisí na výbavě stroje

OTÁČENÍ NA ZADNÍCH PĚCHÁCH

Na souvratích se stroj otáčí pomocí zadních utužovacích pěchů. Rychlé, snadné, účinné.



CHYTRÉ SKLÁDÁNÍ SMĚREM DOPŘEDU

Jednoduché skládání pracovních sekcí směrem dopředu na oj dává stroji velmi malé přepravní rozměry.



KOMPAKTNÍ PŘEPRavní ROZMĚRY

Kompaktní přepravní rozměry Vám zaručí snadnou dopravu po veřejných komunikacích – délka stroje 8,6 m, pracovní záběr 12 m, šířka 3 m.



SECÍ JEDNOTKA ALFA DRILL

HLAVNÍ VÝHODY

- Výsev meziplodin a travin kombinací pracovních postupů.
- Omezení eroze půdy.
- Likvidace plevele.
- Zvýšení dusíku v půdě díky meziplodinám.
- Zlepšení půdní struktury využíváním meziplodin.
- Zvýšení biologické aktivity.



ALFA DRILL je secí jednotka určená pro výsev meziplodin nebo přisevy travin. Alfa Drill může být namontován na různé typy strojů BEDNAR. Zásobník o objemu 200 l je snadno přístupný díky komfortnímu schodišti pro jeho snadné plnění. V oblasti dávkování pod zásobníkem se nachází výsevní hřídel, který lze v závislosti na vlastnostech osiva a vysévaného množství opatřit normálními výsevními válečky či válečky na jemné osivo.

ALFA DRILL		ALFA 3000*	ALFA 4000	ALFA 5000	ALFA 6000
Pracovní záběr	m	3	4	5	6
Počet koncovek	ks	8	8	8	8
Ventilátor		elektrický	elektrický	elektrický	elektrický/hydraulický
Objem zásobníku	l	200		200	200
Celková hmotnost	kg	290**	445***	455***	460***

*určeno pouze pro Terraland TN 3000 RT

**hmotnost včetně rozvodů a nosného rámu

***hmotnost včetně rozvodů, nosného rámu a závaží pro dotížení oje (200 kg)



POHODLNÝ A BEZPEČNÝ
PŘÍSTUP K ZÁSOBNÍKU



DISTRIBUČNÍ KONCOVKA



ZÁSOBNÍK 200 L

Sortiment

T: +420 283 092 529
E: info@bednarfmt.com
W: www.bednar-machinery.com

BEDNAR FMT s.r.o.
Lohenická 607
190 17 Praha 9 - Vinoř

Technické údaje a vyobrazení jsou přibližné.
Konstrukční změny jsou vyhrazeny.



ZPRACOVÁNÍ PŮDY

Polní brány STRIEGEL-PRO



Diskové podmiítače SWIFTERDISC



Diskové podmiítače ATLAS



ZPRACOVÁNÍ PŮDY

Předsetové kompakty SWIFTER



Univerzální kypřiče FENIX



Dřátové pluhý TERRALAND



ZPRACOVÁNÍ PŮDY

Tažené pěchy
CUTTERPACK, PRESSPACK, GALAXY



MEZIŘADKOVÁ KULTIVACE

Meziřádkový kyprič ROW-MASTER



SETÍ A HNOJENÍ

Secí stroje OMEGA



Zásobník na hnojivo FERTI-BOX



MULČOVÁNÍ

Rotační mulčovače MULCHER



* K M 6 0 0 3 7 7 *

Váš autorizovaný dealer