

Polní a univerzální mulčovače



TL / BE 10 / BKE

VKM / BP 10 / BPR 10 / BP 100 / BPR 100 / BPR 100 PRO / BP 1000

BK / RM / BC 1000 / BCR 1000 / RMS / WS 320 BIO

www.kuhn.com



be strong, be **KUHN**



| | | | | | | | |
|-----|-------|---------|----------|---------|-------------|---------|--|
| TL | BE 10 | BKE | | | | | |
| VKM | BP 10 | BPR 10 | BP 100 | BPR 100 | BPR 100 PRO | BP 1000 | |
| BK | RM | BC 1000 | BCR 1000 | RMS | WS 320 BIO | | |

MULČOVAČE DO VŠECH PRACOVNÍCH PODMÍNEK

Požadavky na polní a univerzální mulčovače se liší v závislosti na různých typech mulčovaných materiálů, pracovních podmínkách a na očekávání majitelů. V široké nabídce mulčovačů značky KUHN si vždy najdete optimální model do Vašich podmínek.

VYSOKÁ KVALITA MULČOVÁNÍ JE VŽDY DŮLEŽITÁ

Výborné nadrcení rostlinných zbytků a trávy je důležitým faktorem při boji proti plevelům, škůdcům a chorobám a zároveň zvyšuje podíl organické hmoty v půdě. Optimálního efektu lze dosáhnout pouze nadrcením na jemný materiál, při zachování konstantní pracovní výšky a zajištění rovnoměrného rozprostření nadrcené hmoty.

TŘI PŘEDPOKLADY PRO DOKONALÉ MULČOVÁNÍ

Velký průměr rotoru, vysoká obvodová rychlost pracovních nástrojů a jejich dostatečné překryvání: pokud je těchto tří předpokladů dosaženo, nic nebrání dokonalému mulčování. Mulčovače značky KUHN disponují nejenom velkým rotorem, ale i spirálovitě uspořádanými pracovními nástroji pro dostatečné překrytí, lepší nasávací efekt a rovnoměrnější rozprostírání nadrcené hmoty.

Obsah

Výhody mulčování od **str. 4**

Představení mulčovačů značky KUHN od **str. 6**

Travní mulčovače od **str. 8**

Univerzální mulčovače od **str. 14**

Polní mulčovače od **str. 28**

Pracovní nástroje od **str. 38**

Technická data od **str. 40**



PROČ MULČOVAT?

Pro pastviny i pro pole má mulčování řadu agronomických a provozních výhod. Zejména při používání minimalizačních technologií je nutné zpracovávat posklizňové a rostlinné zbytky pro jejich snadnější zapravení a promíchání s půdou. Jemné nadrcení a rovnoměrná distribuce organické hmoty jsou důležité:

- pro rychlejší rozklad a přeměnu na humus,
- pro vytvoření optimálních podmínek pro klíčení následné plodiny,
- pro boj proti plevelům, škůdcům a chorobám.





ÚDRŽBA PASTVIN PRO JEJICH VYŠŠÍ KVALITU

Dobytěk si při pastvě vybírá píci lepší kvality a tu horší nechává ladem. Pokud se tato píce horší kvality neposeče, tak se rozmnoží a dojde k degradaci kvality pastviny, která s sebou přinese horší užítkovost dobytka.



EFEKTIVNÍ ZPRACOVÁNÍ KRYCÍCH PLODIN

Mulčování je šetrný způsob likvidace krycích plodin a meziplodin před zasetím hlavní plodiny oproti likvidace chemickými postřiky.



ZVYŠOVÁNÍ ÚRODNOSTI PŮDY

Díky efektivnějšímu přidávání organické hmoty do půdy dochází ke zvyšování její úrodnosti. Čím více je organická hmota nadrcena, tím rychleji je přeměňována na humus díky působení mikroorganismů. Čím více humusu půda obsahuje, tím více vody a živin je schopna si udržet. Navíc dochází ke zlepšování její struktury, stability, a vyšší biologické aktivitě v ní.



PRO ROVNOMĚRNÉ KLÍČENÍ NÁSLEDNÉ HLAVNÍ PLODINY

Jemné nadrcení rostlinných zbytků a jejich rovnoměrná distribuce jsou základními předpoklady pro přesné zasetí a bezproblémové klíčení hlavní plodiny



ZABRAŇTE ROZMNOŽENÍ PLEVELŮ

Mnoho plevelů se na pole dostane z jejich okrajů, z cest a podobně. Nedovolte těmto plevelům růst a používejte mulčovače na údržbu cest a okrajů polí.



NEVYTVÁŘEJTE PODMÍNKY ŠKŮDCŮM A CHOROBÁM

Nedodržením správného osevnického postupu a častým střídáním kukuřice a pšenice vznikají optimální podmínky pro výskyt škůdců a chorob. Mulčování je efektivním způsobem likvidace kukuřičného stříště, které slouží k přezimování různých škůdců a hmyzu, jako např. zavíječe evropského. Díky rychlejšímu rozkladu organické hmoty pak nedochází k přenosu plísní z kukuřičného stříště na pšenici během jejího kvetení.

Vliv zpracování půdy a mulčování na obsahu mykotoxinu DON

Zdroj: dlouhodobý výzkum Boigneville - Arvalis, francouzský zemědělský institut pro výzkum

| DON (orba 100 %) | Mulčování Pluh | Mulčování Rotavátor | Semavátor | Přímé setí | Mulčování Přímé setí |
|------------------|----------------|---------------------|-----------|------------|----------------------|
| 1999 až 2011 | 100 | 146 | | 315 | |
| 2003 až 2011 | 100 | 148 | 280 | 416 | |
| 2007 až 2011 | 100 | 149 | 255 | 533 | 222 |

NEJVYŠŠÍ KVALITA A NEJLEPŠÍ TECHNOLOGIE MULČOVÁNÍ

Polní i univerzální mulčovače KUHN jsou vyvíjeny na základě dvou hlavních požadavků:

- robustní stroje pro dlouhou životnost,
- vysoká kvalita mulčování znamená jemné nadrcení všech rostlinných zbytků na poli, meziplodin, krycích plodin, trav a pastvin.

VÝHODY ZNAČKY KUHN PRO OPTIMÁLNÍ MULČOVÁNÍ

Technické provedení jednotlivých modelů se od sebe liší dle účelu jejich pracovního využití. Ať už se jedná o univerzální nebo polní mulčovače, vždy jsou navrženy tak, aby plnily co nejlépe svoji funkci v daných podmínkách. Samozřejmě splňují nejen požadavky na optimální drcení organické hmoty, ale i požadavky na robustnost a spolehlivost.

Víc o výhodách mulčovačů KUHN najdete v následující tabulce!



| Kvalita mulčování | |
|---|--|
| Řešení značky KUHN | Výhoda |
| Uspořádání nástrojů do šroubovice* | Vyšší nasávací efekt: všechny rostlinné zbytky jsou sbírány a drceny |
| Otáčky rotoru a průměr | Vyšší nasávací efekt a větší agresivita mulčování |
| Nástroje | Široký výběr pracovních nástrojů do různých podmínek |
| Protiosťří* | Pro ještě intenzivnější nadrcení organické hmoty. |
| Válec umístěný tak blízko rotoru, jak to jen jde* | Pro optimální kopírování terénu, pro čištění válce pracovními nástroji a pro přepravování hmoty přes válec pro její rychlejší rozklad. |

| Robustní stroje | |
|-----------------------------------|---|
| Řešení značky KUHN | Výhoda |
| Velmi odolná ocel | Vyšší pevnost a životnost |
| Konstrukce mulčovače | Velmi robustní |
| Bronzová pouzdra / zajištěné čepy | Vyšší odolnost vůči opotřebení, bezpečnější spoje |
| Opotřebitelné vložky pláště* | Delší životnost mulčovače |
| Počet řemenů | Optimální přenos síly |
| Řemeny Powerband | Spolehlivější řemeny vyžadující méně údržby než klasické řemeny |
| Automatické napínání řemenů* | Nehrozí prokluz |
| NON-STOP jištění* | Jištění pro případ nárazu na překážku |



UNIVERZÁLNÍ MULČOVAČE SE PŘEDSTAVÍ SAMI

Od údržby ploch v parcích a zahradách až po údržbu prakticky všech travnatých ploch a sadů. Tyto mulčovače značky KUHN se hodí k mulčování menšího a středně velkého množství organické hmoty. Díky menším pracovním nástrojům a díky svému tvaru se hodí na mulčování trávy.

| Řada | TL | BE 10 | BKE |
|------------------------------|-----------------|-----------------------------------|-----------------------------|
| Typ závěsu | zadní | přední nebo zadní nebo předozadní | zadní |
| Intenzita pracovního využití | střední | profesionální | |
| Hodí se na mulčování | trávy | | |
| Modely | 120 - 150 - 180 | 14 - 16 - 18 - 20 | 150 - 180 - 210 - 230 - 250 |



TL 120 / TL 150 / TL 180

Mulčovač do zadního závěsu o záběru 119 - 178 m vhodný na údržbu parků, zahrad a travnatých ploch pro traktory o výkonu 15 až 35 koní.



BE 14 / BE 16 / BE 18 / BE 20

Velmi univerzální stroj. Lze ho připojit do zadního i čelní závěsu i s traktory s otočným řízením. K dispozici je v pracovním záběru od 140 do 2,00 m. Hodí se pro profesionální využití s traktory o výkonu 40 až 65 koní.



BKE 150 / BKE 180 / BKE 210 / BKE 230 / BKE 250

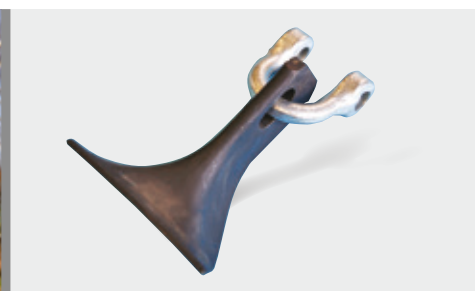
Jedná se o stejný mulčovač, jako BKE s tou výhodou, že ho lze agregovat do zadního i čelního závěsu traktoru.



TL 120 150 180

CO JE MALÉ TO JE PĚKNÉ!

Mulčovače KUHN TL jsou vhodné na údržbu parků a zahrad. Byly vyvinuty pro agregaci s malými kompaktními traktory. Díky jejich tvaru a speciálním pracovním nástrojům jsou ideální na údržbu travnatých ploch.



PRO AGREGACI S KOMPAKTNÍMI TRAKTORY

S tříbodovým závěsem kat. 1 nebo 1N jsou tyto mulčovače vhodné k agregaci s kompaktními traktory. Modely TL 150 a 180 jsou k dispozici i se stranovým posuvem.

IDEÁLNÍ NA TRAVNATÉ PLOCHY

- kontrola výšky kopírovacím válcem
- kopírovací válec blízko rotoru:
 - pro lepší kopírování terénu,
 - pro čištění válce pracovními nástroji,
 - pro přepadávání nadrcené trávy přes válec, aby nedocházelo k jejímu utužování pro co nejrychlejší dekompostizaci.

VYSOKÁ KVALITA MULČOVÁNÍ

Speciální zavěšení pracovních nástrojů, jejich velký počet a protiosťří se starají o maximální kvalitu mulčování.



BE 14 16 18 20

MULČOVAČ PRO PROFESIONÁLNÍ ÚDRŽBU PARKŮ A ZAHRAD

Nové mulčovače BE se hodí zejména na údržbu parků a travnatých ploch. Hodí se pro agregaci se zahradními traktory a malotraktory. Lze je připojit do čelního nebo zadního závěsu traktoru (i pro traktory s otočným řízením). Tyto univerzální stroje jsou k dispozici ve čtyřech pracovních záběrech od 140 do 2,00 m.

JEDNO ŘEŠENÍ DO TĚMĚŘ VŠECH PRACOVNÍCH PODMÍNEK!

Mulčovače BE se standardně připojují do zadního závěsu traktoru. Lze je však agregovat i do čelního závěsu a s traktory s otočným řízením.

Ve všech provedeních má hlavní převodovka vývod na obou stranách. Je vybavena integrovanou převodovkou a hnací otáčky jsou volitelné (540 a 1000 min⁻¹).

1. Standardní připojení mulčovače do zadního závěsu
2. Připojení mulčovače k traktoru s otočným řízením





VÍCE TYPŮ ZÁVĚSOVÝCH KONZOLÍ

Při výběru mulčovače si lze vybrat mezi pevnou závěsovou konzolí a konzolí se stranovým posuvem.



3. OPTIMÁLNÍ KOPÍROVÁNÍ TERÉNU

Kopírování terénu je zajištěno pomocí opěrného válce o průměru 160 mm. Tento válec je osazen pevnými konci a je uložený na dvojřadých kuličkových ložiskách s mazničkami.

Tento válec je umístěn tak blízko rotoru, jak to jen lze. Výhody: 1) optimální kopírování terénu. 2) čištění válce pracovními nástroji.



4. RYCHLÝ ROZKLAD NADRCENÉ HMOTY

Díky ideálnímu tvaru pláště a umístění opěrného válce přepadává všechen materiál přes válec. To znamená, že nadrcená hmota zůstává naechraná a provzdušněná a její rozklad probíhá rychleji.

PATENT



PATENTOVANÝ TVAR KLDÍVEK

Díky speciálnímu tvaru kladívek nehrozí poškození rotoru kladívky při nárazu na překážku.

BKE**150****180****210****230****250**

STANDARD MEZI MULČOVAČI TRAVNÍ HMOTY



Tyto stroje se hodí na údržbu parků, zahrad a travnatých ploch.

OPTIMALIZOVANÝ TVAR PRO VYŠŠÍ KVALITU MULČOVÁNÍ

Optimální tvar pláště umožňuje snadné mulčování většího množství rostlinné hmoty při nízké energetické náročnosti. Díky umístění opěrného válce velmi blízko k rotoru je zajištěno optimální kopírování terénu a rychlý rozklad materiálu - díky přepadávání nadrovné hmoty přes válec.





ZÁVĚS

Na mulčovačích BKE jsou k dispozici dva typy závěsových konzol:

- pevná závěsová konzola se dvěma možnými polohami (na středu a vyosená),
- konzola s hydraulickým stranovým posuvem



1



2



3

MENŠÍ OPOTŘEBENÍ, VĚTŠÍ OCHRANA

1. OCHRANA PLÁŠTĚ

Plášť mulčovače je osazen opotřebitelnou přišroubovanou vložkou o tloušťce 4 mm, která slouží k vyšší ochraně a delší životnosti pláště.

2. PRO INTENZIVNÍ UŽÍVÁNÍ

Na přání si můžete zvolit válec s demontovatelnými konci se zesílenými ložisky. Tento válec vyžaduje minimální údržbu a díky demontovatelným částem snižuje náklady na údržbu.

PRO JEŠTĚ LEPŠÍ KOPÍROVÁNÍ TERÉNU

3. NA NEROVNÉM TERÉNU

Kombinací opěrného válce se splazy je zajištěna vyšší ochrana boků mulčovače, vyšší stabilita a lepší vedení stroje.

MULČOVAČE DO VŠECH PODMÍNEK

Sortiment univerzálních mulčovačů značky KUHN zahrnuje stroje na mulčování travních ploch, pastvin, úhorů, meziplodin i krycích plodin.

| Řada | VKM | BP 10 BPR 10 | BP 100 BPR 100 | BPR 100 PRO | BP 8300 |
|----------------------|-----------------------------|--|--|-------------|--|
| Typ závěsu | zadní | zadní (BP) nebo předozadní (BPR) | | předozadní | čelní / zadní |
| Hodí se na mulčování | sadů, pastvin, úhorů, trávy | trávy, pastvin, úhorů (menší intenzita užívání) | trávy, pastvin, úhorů (vysoká intenzita užívání) | | trávy, pastvin, úhorů, rostlinných zbytků |
| Modely | 210 - 240 - 280 - 305 | 24* - 28 - 30 (*pouze na BP) | 210** - 240 - 280 - 305 (*pouze na BPR) | 280 - 305 | 8300 (kombinuje se s BPR 100 PRO) |



VKM 210 / VKM 240 / VKM 280 / VKM 305

Univerzální stroje na mulčování zejména travních ploch a případně i na údržbu sadů v pracovních záběrech od 2,09 do 3,03 m.



BP 24 / BP 28 / BP 30

BPR 22 / BPR 24 / BPR 28 / BPR 30

Lehké stroje na mulčování trávy do zadního (BP) nebo do zadního a čelního závěsu (BPR) v pracovních záběrech od 2,10 do 3,03 m. Model BP je k dispozici od záběru 2,40 m.



BP 240 / BP 280 / BP 305 / BPR 210 /

BPR 240 / BPR 280 / BPR 305

Univerzální robustní mulčovače pro intenzivní užívání. Řada BP pro připojení do zadního a řada BPR pro připojení do zadního i čelního závěsu traktoru. Pracovní záběry od 2,10 do 3,03 m.



BPR 280 PRO / BPR 305 PRO

Mulčovače pro velmi intenzivní užívání s velmi výkonnými traktory. Hodí se do mulčovacích trojkombinací BP 8300.



BP 8300

Dvě mulčovací jednotky tvoří společně s čelním mulčovačem řady BPR 100 PRO mulčovací trojkombinaci o záběru 8,30 m.



VKM

210

240

280

305

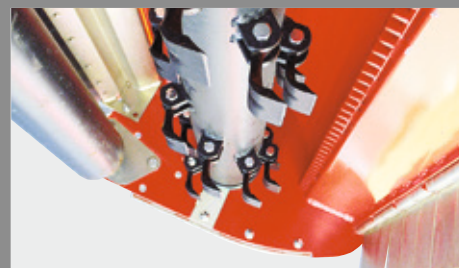
PRO MULČOVÁNÍ TRÁVY A MENŠÍCH VĚTVÍ V SADECH

Mulčovače řady VKM jsou primárně určeny na mulčování trávy, pastvin a úhorů. Lze je však použít i na mulčování menšího množství dřevní hmoty, např. v sadech. Mulčovače VKM jsou univerzální stroje, které se přizpůsobí Vaším pracovním podmínkám.

VYSOKÁ KVALITA MULČOVÁNÍ

Pracovní nástroje jsou uspořádány do šroubovice pro:

- plynulejší chod rotoru
- vyšší nasávací schopnost
- rovnoměrnější distribuci zmulčované hmoty pro její rychlejší dekompozitaci.



SPOLEHLIVÝ OPĚRNÝ VÁLEC S DEMONTOVATELNÝMI KONCI

- dvojřadá kuličková ložiska, dokonalé těsnění a systém mazání pro dlouhou životnost
- opěrný válec co nejbližší rotoru pro lepší kopírování terénu a efektivní čištění válce pracovními nástroji.



KOMPAKTNÍ MULČOVAČ

Mulčovače VKM mohou být vybaveny mechanickým (standardní výbava) nebo hydraulickým stranovým posuvem (výbava na přání). Toto zařízení umožňuje snadné mulčování i např. pod stromy nebo keři.



KONSTRUKCE PRO UNIVERZÁLNOST

Nízká výška, zaoblené rohy, zabudovaná ložiska, žádné ostré hrany: s mulčovačem se dostanete téměř kamkoli (i pod stromy, keře). Můžete využít i sběracích hrabic pro lepší sběr a drcení větví. Díky otevíratelnému zadnímu krytu můžete stroj přizpůsobit množství drcené hmoty.

MULČOVAČE DO LEHČÍCH PODMÍNEK

Řada BP 10 a BPR 10 je vhodná na mulčování všech druhů travních porostů od údržby okrajů polí, po údržbu pastvin nebo po údržbu travnatých ploch v parcích a zahradách. Typickými uživateli jsou menší a střední zemědělci, kterým tyto stroje nabízí skvělý poměr cena/výkon. Jedná se o velmi univerzální mulčovače vhodné na každodenní nasazení. Pro náročnější uživatele je k dispozici předozadní verze s modely BPR řady 10. To společně s hydraulickým stranovým posuvem nabízí možnost využití i ve špatně přístupných místech, či případně kombinaci se zadními stranovými mulčovači.



RŮZNÉ MOŽNOSTI ZÁVĚSŮ

BP 24/28/30: S PEVNÝM ZÁVĚSEM

Provedení s pevným závěsem má převodovku na středu mulčovače. Závěsová hlava je vyztužena na obou stranách pro vysokou stabilitu.



BP 24/28/30: SE STRANOVÝM POSUVEM

Stranový posuv je buď mechanický nebo hydraulický. Stranový posuv je směrem doprava. Pro dosažení většího posuvu (45 cm) není centrální převodovka na středu mulčovače. Třetí bod závěsové hlavy je výkyvný pro lepší kopírování terénu.



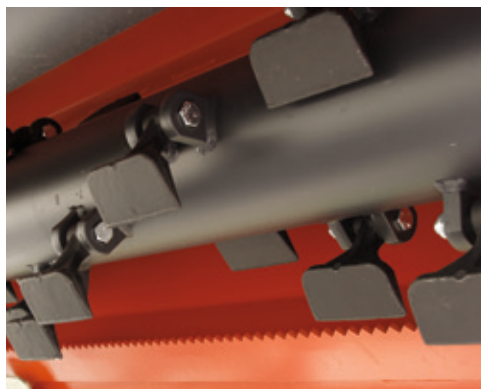
BPR 22/24/28/30: OBOUSTRANNÁ ZÁVĚSOVÁ HLAVA S HYDRAULICKÝM POSUVEM

Dvojitá závěsová hlava umožňuje snadné připojení mulčovače do čelního i zadního závěsu traktoru. Tyto modely disponují hydraulickým stranovým posuvem 45 cm ve standardní výbavě. Z důvodu vyšší spolehlivosti a kompaktnosti je celá závěsová hlava uložena přes teflonové kroužky na dvou trubkách, po kterých se posouvá.



ROBUSTNÍ KONSTRUKCE

Dlouhá životnost a odolnost vůči poškození jsou pro nás hlavními požadavky při vývoji strojů. Tloušťka pláště je proto 6 mm a tloušťka bočních stěn je 8 mm. Pro vyšší intenzitu mulčování je plášť osazen dvěma navařenými protiostřemi (1 hladké, 1 ozubené).



VÝKONNÝ ROTOR

Pracovní nástroje jsou uspořádány do šroubovice pro lepší nasávání a plynulejší distribuci mulčované hmoty. Robustní držáky pracovních nástrojů a zajištění šroubů proti protočení umožňují otáčky rotoru až 2 356 min⁻¹. Rotor je poháněn klínovými řemeny SPBX.



KOPÍROVÁNÍ TERÉNU

Optimální kopírování terénu je důležitým faktorem pro maximální kvalitu mulčování. Mulčovače řady BP lze osadit buď kopírovacím válcem o průměru 220 mm, který může být s pevnými nebo s demontovatelnými konci, a jehož povrch je automaticky čistěn pracovními nástroji. Řadu BP 10 lze osadit i výkyvnými koly.

BP

240

280

305

PROFESIONÁLNÍ MULČOVAČE

Stranový posuv, otevíratelný zadní kryt, různé pracovní nástroje = univerzální mulčovače, které lze využít v různých podmínkách. Hodí se proto na údržbu travnatých ploch, pastvin, úhorů, ale i na mulčování krycích plodin, meziplodin apod.





VELMI ROBUSTNÍ ZÁVĚS

Závěšová hlava se vyznačuje vysokou robustností. Ve standardní výbavě je vybavena mechanickým stranovým posuvem až 58 cm směrem doprava.

Hydraulická verze je k dispozici na přání. Závěšová hlava je uložena na dvou trubkách (spodní a horní). Díky této konstrukci je těžiště mulčovače blízko k traktoru a její konstrukce je velmi odolná vůči rázům i při maximálním stranovém posuvu.

Čepy závěsů jsou zajištěny proti protočení a závěs třetího bodu je s podélnou dírou, která umožňuje lepší kopírování terénu.



OPTIMÁLNÍ KVALITA MULČOVÁNÍ:

- rotor je osazen 8 řadami pracovních nástrojů uspořádaných do šroubovice pro lepší nasávání a rozprostírání hmoty.
- dvě protiostrí pro intenzivnější drcení hmoty.
- možnost volby mezi kladívky a Y noži.



ROBUSTNÍ OTEVÍRATELNÝ ZADNÍ KRYT

Konstrukce pláště se skládá ze dvou nosných rámců. Dále je vyztužen navařenou vložkou pro vyšší odolnost vůči opotřebení. Zadní kryt lze nastavit dle množství mulčované hmoty a dle požadavků na délku řezanky. Při menším množství hmoty lze kryt úplně zavřít, aby bylo mulčování co nejkvalitnější. Při větším množství hmoty lze kryt buď otevřít, aby bylo možné jezdit rychleji a s menší energetickou náročností, nebo ho uzavřít, aby byla hmota co nejlépe nadrcena.



KOPÍROVÁNÍ TERÉNU

Řadu BP 100 lze osadit:

- válcem Ø 220mm s demontovatelnými konci, který je umístěn co nejbližší rotoru pro dokonalé kopírování půdy,
- výkyvnými koly, které jsou uchyceny na bocích mulčovače.



SPOLEHLIVÝ POHON ROTORU

Hnací mechanismus mulčovačů řady BP 100 disponuje:

- převodovkou pro traktory o výkonu až 175 koní,
- automatickým napínáním řemenů,
- 3 až 5 hnacími řemeny (dle modelu).

VĚTŠÍ UNIVERZÁLNOST

Řada BPR 100 vychází z řady BP 100. Hodí se tedy na mulčování travnatých ploch, pastvin, úhorů, ale i na mulčování krycích plodin, meziplodin apod. Díky připojení do zadního i čelního závěsu však nepřejíždí porost před jeho mulčováním a lze tedy docílit vyšší kvality. Navíc ho lze kombinovat se zadním mulčovačem pro vyšší výkonnost a efektivitu.



STRANOVÝ POSUV

Mulčovače řady BPR 100 mají ve standardní výbavě hydraulický stranový posuv.

Posuv činí až 58 cm a umožňuje zmulčovat i špatně přístupné rohy pole.



OPTIMÁLNÍ KOPÍROVÁNÍ TERÉNU

Kopírování terénu je u mulčovačů BPR 100 zajištěno opěrným válcem o průměru 220 mm. Válec má demontovatelné konce pro snadnější udržbu a umístěn je co nejbližší rotoru, pro zajištění:

- optimálního kopírování terénu
- čištění válce pracovními nástroji
- snadného odvalování za všech podmínek.



SPOLEHLIVÝ POHON ROTORU

Hnací mechanismus mulčovačů řady BPR 100 disponuje:

- převodovkou pro traktory o výkonu až 175 koní,
- automatickým napínáním řemenů,
- 3 až 5 hnacími řemeny (dle modelu).



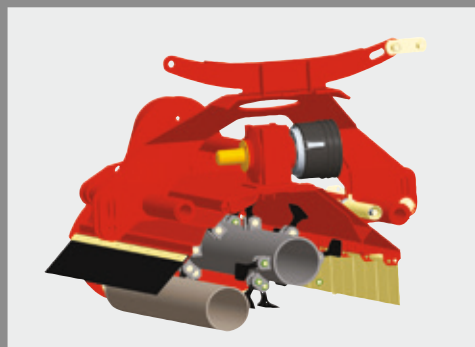
Některé modely nejsou k dispozici ve všech zemích. Vždy se obraťte na místního prodejce.

VYSOKÁ KVALITA MULČOVÁNÍ!



ROBUSTNÍ OTEVÍRATELNÝ ZADNÍ KRYT

Otevíratelný kryt umožňuje vyšší univerzálnost mulčovače. Dle množství hmoty ho lze otevřít nebo zavřít pro optimální kvalitu mulčování, výkonnost a spotřebu.



PLÁŠT MULČOVAČE PRO DELŠÍ ŽIVOTNOST

Standardní plášť je zesílen 4mm opotřebitelnou vložkou pro delší životnost. Plášť je dále osazen dvěma protiostrými (hladké a ozubené) pro intenzivnější drcení hmoty.



EFEKTIVNÍ ROTOR

8 řad pracovních nástrojů uspořádaných do šroubovice umožňuje efektivnější nasávací efekt a rovnoměrnější distribuci zmulčované hmoty.

BPR**280 PRO****305 PRO**

MODEL BPR PRO: ČELNÍ JEDNOTKA DO TROJKOMBINACE

Modely řady BPR 100 PRO jsou k dispozici v pracovních záběrech 2,80 a 3,05 m. Lze je snadno připojit do zadního i čelního závěsu traktoru. Hodí se pro intenzivní pracovní užívání. Díky vysoké závěsové hlavě a výkonné převodovce je lze agregovat s traktory vyšších výkonových tříd. Jsou vhodné na mulčování prakticky čehokoli, od trávy po rostlinné a posklizňové zbytky.



VYSOKÁ VÝKONNOST PRO VĚTŠÍ ZEMĚDĚLCE A SLUŽBAŘE!

Modely BPR 280 nebo 305 PRO se využívají jako čelní jednotky pro kombinaci se zadním mulčovačem BP 8300 (motýl).

Díky stejným kladívkům, držákům kladívek a stejným protiostrím je zajištěno homogenní mulčování hmoty.





PŘIZPŮSOBENÉ K VELMI VÝKONNÝM TRAKTORŮM

Řada mulčovačů BPR 100 PRO je vhodná pro traktory s výkonem až 230 koní. Závěsová konzole je vyšší kvůli větší výšce silných traktorů. Třetí bod závěsové konzole je výkyvný pro lepší kopírování terénu. Boční pohon mulčovače zajišťuje 5 zubových řemenů Powerband. Pro snadnější obsluhu a spolehlivější provoz jsou řemeny napínány automaticky.

ROTOR PRO VYSOKOU KVALITU MULČOVÁNÍ

Rotor o průměru 465 mm je osazen těžkými kladivky, která jsou vhodná na mulčování trávy, pastvin, ale i meziplodin a posklizňových zbytků. Pro ještě vyšší intenzitu mulčování je plášť stroje osazen dvěma protiostrími ve standardní výbavě a třetím ho lze osadit na přání. Díky otevíratelnému zadnímu krytu lze mulčovač přizpůsobit různému množství hmoty.

UNIVERZÁLNÍ MULČOVAČ

Mulčovače řady BPR 100 PRO lze snadno připojit do předního nebo zadního závěsu traktoru. I tato řada je vybavena ve standardu hydraulickým stranovým posuvem až 58 cm. Celá závěsová konzole se posouvá po dvou trubkách o průměru 70 mm a uložena je přes teflonová pouzdra s mazničkou pro vyšší spolehlivost.

MAXIMÁLNÍ VÝKON!

Pokud jste službař nebo máte velkou farmu, tak univerzální mulčovač BP 8300 je pro Vás ideální stroj. Kombinací s čelními mulčovači BPR 280 PRO nebo BPR 305 PRO získáte úctyhodný záběr 8,30 m. Díky její vysoké univerzálnosti není vhodná pouze na mulčování trávy, pastvin a úhorů, ale také na mulčování rostlinných zbytků, meziplodin apod. Mulčovaný materiál není přejížděn koly traktoru, což usnadňuje jeho nasávání a zlepšuje kvalitu mulčování.



VYSOKÁ KVALITA MULČOVÁNÍ

Díky rotoru o průměru 465 mm s pracovními nástroji, které jsou uspořádány do šroubovice, a díky otevíratelnému zadnímu krytu lze mulčovat při velkém záběru velké množství organické hmoty, a to i při vysokých jezdových rychlostech. Nadrcená hmota přepadává přes válec. Díky tomu není utužena a může se tedy rychleji rozkládat.



JEDINEČNÉ

HYDROPNEUMATICKÉ ODPRUŽENÍ A NÁRAZOVÁ POJISTKA!

Mulčovač BP 8300 používá jedinečný nosný rám s technologií LIFT-CONTROL. Tento rám se osvědčil již na diskových a bubnových žacích trojkombinacích. Díky tomu má stroj na mulčovač jedinečné vlastnosti:

- výkyvné zavěšení mulčovací jednotky pro optimální kopírování terénu.
- hydro-pneumatické odpružení žacích jednotek a nárazová pojistka.



- Non-stop nárazová pojistka se kombinuje se systémem pro přizvednutí mulčovací jednotky pro jejich lepší ochranu v případě nárazu na překážku.

- Mulčovací jednotky lze přizvedávat zvláště pro snazší manévrovatelnost.

Výsledkem je vyšší kvalita a nižší náklady!



SPOLEHLIVÉ STROJE I V NEJNÁROČNĚJŠÍCH PODMÍNKÁCH

Pro ty nejnáročnější podmínky jsou tyto stroje vybaveny:

- převodovkou pro traktory o výkonu až 330 koní,
- sekundární kloubovou hřídelí SFT s prodlouženým intervalem mazání,
- bočním pohonem každé jednotky přes řemeny SPBX,
- automatickým napínáním řemenů.

KONCEPCE „PRO“

Mulčovací jednotky jsou vybaveny:

- navařenou opotřebitelnou deskou pro vyšší ochranu pláště,
- dvěma protiostrími ve standardní výbavě (třetí na přání),
- otevíratelným zadním krytem pro snadnější přizpůsobení všem podmínkám,
- opěrným válcem o průměru 220 mm s demontovatelnými konci,
- bočními splazy,
- rotorem ze zušlechtěné oceli s držáky na 20mm šrouby

BP 8300: KOMBINACE ČELNÍ / ZADNÍ

Kombinace zadních jednotek s čelním mulčovačem BPR PRO vytváří výkonnou soupravu s dokonalým vyvážením.



MULČOVAČE PRO VELKÉ MNOŽSTVÍ ROSTLINNÝCH ZBYTKŮ

Dobře nadrcené rostlinné zbytky zlepšují strukturu půdy, pomáhají bojovat proti chorobám a škůdcům. Nadrcené zbytky zvyšují množství organické hmoty v půdě a tím výrazně zlepšují její vlastnosti. Značka KUHN nabízí širokou nabídku polních mulčovačů, které se hodí do všech pracovních podmínek!

| Řada | BK | RM | RM R | BC 1000 | BC 1000 R | BCR 1000 | RMS 820 | WS 320 BIO |
|----------------------|---|---------------------------------|-----------|----------------------------|-----------|---|---------|--|
| Typ závěsu | zadní | | | | | předozadní (i pro traktory s otočným řízením) | zadní | přední nebo pro traktory s otočným řízením |
| Hodí se na mulčování | úhorů, meziplodin a rostlinných zbytků | meziplodin a rostlinných zbytků | | | | | | Skřížeň energetických plodin |
| Modely | 230 - 280 - 320 | 240 - 280 320 - 400 | 480 - 610 | 2800 - 3200 4000 - 4500 | 6500 | 2800 | 820 | 320 |



BK 230 / BK 280 / BK 320

Řada mulčovačů pro menší zemědělce s pracovními záběry 2,30 m, 2,80 m a 3,20 m; s otevíratelným zadním krytem pro snadnější údržbu a výměnu pracovních nástrojů.



RM 240 / RM 280 / RM 320 / RM 400

Polní mulčovače, které se používají po celém světě ve větších zemědělských provozech a službách na mulčování meziplodin a rostlinných zbytků v záběrech od 2,36 do 4,01 m.



RM 480 R / RM 610 R

Modely mulčovačů RM s většími záběry 4,80 a 6,10 m, které se pro transport sklápí, aby splňovaly dopravní předpisy.



BC 2800 / BC 3200 / BC 4000 / BC 4500 / BCR 2800 / BC 6500 R

Tyto nové modely s pracovním záběrem od 2,79 do 6,50 m jsou zástupci maximální kvality mulčování při maximální robustnosti stroje. Předozadní mulčovače BCR 2800 jsou odpovědí na potřebu výkonných mulčovačů do čelního závěsu. Sklopná verze BC 6500 R je ideální volbou pro velké zemědělce a pro mulčování velkých ploch v náročných podmínkách. Tyto mulčovače jsou vhodné pro traktory s výkonem mezi 200 až 400 koní.

RMS 820

Polní mulčovač s největším záběrem 8,20 m pro velké zemědělce s velmi výkonnými traktory.

WS 320 BIO

Mulčovač do čelního závěsu traktoru, který shazuje zmulčovaný materiál pomocí šneku do řádku, aby ho šlo během jednoho přejezdu slisovat do kulatých nebo hranatých balíků.



BK

230

280

320



UNIVERZÁLNÍ MULČOVAČE PRO MENŠÍ ZEMĚDĚLCE

Mulčovače BK pro menší zemědělce. K dispozici jsou ve třech pracovních záběrech 2,30 m, 2,80 a 3,20 m. Velmi dobře mulčují rostlinné zbytky, slámu, kukuřici, slunečnici, okraje pozemků a pastviny.

CO ZNAMENÁ EFEKTIVNÍ MULČOVÁNÍ

Mulčování zrychluje rozkládání rostlinných zbytků. Požadovaného výsledku je dosaženo, pokud je většina organického materiálu kratší než 5 cm, výška zmulčovaného porostu je přibližně stejná a zmulčovaná hmota je rovnoměrně rozprostřena po povrchu. Osvědčené mulčovače značky KUHN Vám pomohou těchto cílů dosáhnout.



PRO DELŠÍ ŽIVOTNOST...

- Robustní závěsová konzola,
- Volnoběžka je integrovaná v převodovce ve standardní výbavě.
- Opatřitelná vložka pláště je k dispozici ve výbavě na přání.



ROTOR PRO DOKONALÉ MULČOVÁNÍ

Vysoká obvodová rychlost pracovních nástrojů společně s jejich velkým přesahem zajišťuje vysokou kvalitu mulčování. Díky velkému průměru rotoru lze mulčovat velké množství organické hmoty.



MULČOVACÍ NÁSTROJE

Rotor je osazen čtyřmi řadami pracovních nástrojů:
- Y nože s plochým ostřím uprostřed
- kladívka



DOKONALÉ KOPÍROVÁNÍ TERÉNU

Ke kopírování terénu slouží:
- výkyvná opěrná kola,
- kopírovací válec.
Výškově nastavitelné splazy jsou k dispozici na přání.



SNADNÁ VÝMĚNA NÁSTROJŮ

Zadní kryt lze otevřít pro snadnější výměnu pracovních nástrojů.

USNADNĚTE SI ŽIVOT!



MÉNĚ ÚDRŽBY

Díky bezúdržbovým ložiskům je i samotný rotor bezúdržbový. To samé platí i pro centrální převodovku.



HYDRAULICKÝ STRANOVÝ POSUV

Mulčovače BK 230 a BK 280 lze osadit hydraulickým stranovým posuvem až 40 cm (doprava).



TRANSPORT V PODÉLNÉ POLOZE

Pro mulčovač BK 320 je k dispozici na přání sada pro transport v podélné poloze.



RM 240 280 320 400 RM 480 R 610 R

STROJE PRO PROFESIONÁLY

Mulčovače RM s horizontální osou rotace jsou koncipovány na intenzivní mulčování rostlinných zbytků, slunečnice, kukuřice, ale i pastvin a podobně. Jedná se o nejvýkonější mulčovače v nabídce značky KUHN. Hodí se pro větší zemědělce, zemědělské podniky a službaře.

TŘI POŽADAVKY NA KVALITNÍ MULČOVÁNÍ

Velký průměr rotoru, velké překrytí pracovních nástrojů a jejich vysoká obvodová rychlost. To jsou tři základní požadavky na rotor pro co nejvyšší kvalitu mulčování. Všechny tyto požadavky mulčovače značky KUHN splňují. Navíc jsou jejich pracovní orgány uspořádány do šroubovice, což zvyšuje jejich sací schopnost a zajišťuje rovnoměrnou distribuci zmulčované hmoty na povrchu.



ODZKOUŠENÁ TECHNIKA

Modely RM jsou léty prověřené mulčovače. Díky své konstrukci, která se skládá ze tří nosných rámců, se vyznačují vysokou robustností, díky které je zaručena dlouhá životnost i ve velmi náročných podmínkách. Pro vyšší odolnost vůči opotřebení jsou všechny pláště modelů RM osazeny přišroubovanou (vyměnitelnou) vložkou o tloušťce 4 mm.



KOPIROVÁNÍ TERÉNU!

Optimální kopírování terénu je zajištěno:

- opěrnými koly (doporučeny pro polní práce)
- kopírovacím válcem (pro údržbu travnatých ploch) Pro lepší kopírování terénu je závěs třetího bodu výkyvný, což zajišťuje funkci plovoucí polohy.

PRACOVNÍ NÁSTROJE DO VŠECH PODMÍNEK



1. PERFEKTNÍ MULČOVÁNÍ ROSTLINNÝCH ZBYTKŮ

Y nože s plochým ostřím uprostřed zajistí nejen nadrcení, ale i našťipání rostlinných zbytků. Rovněž se vyznačují vyšším nasávacím efektem.



2. UNIVERZÁLNÍ NÁSTROJE PRO ČISTÝ ŘEZ

Jedná se o univerzální pracovní nástroje na mulčování travnatých ploch i rostlinných zbytků. Vyznačují se čistějším řezem mulčovaného materiálu.

RM

240

280

320

400

PEVNÉ PROVEDENÍ PRO SPOLEHLIVÝ PROVOZ V NÁROČNÝCH PODMÍNKÁCH

Modely RM používá mnoho zemědělců po celém světě. Dobré jméno si získali zejména svojí robustností a kvalitou mulčování. Pevné provedení těchto mulčovačů se vyrábí v záběrech od 2,40 do 4,01 m.



HNACÍ MECHANISMUS PRO VYSOKÉ VÝKONY

Díky bočnímu pohonu rotoru na obou stranách je výkon přenášen na modelech RM 320 a RM 400 mnohem efektivněji.



PRO SNADNOU VÝMĚNU NOŽŮ

Pro snadnější údržbu a výměnu nástrojů lze zadní kryt snadno otevřít pro perfektní přístup k rotoru.



PRO VYŠŠÍ KOMFORT BĚHEM TRANSPORTU

Pro vyšší bezpečnost během transportu lze model RM 400 vybavit sadou pro transport v podélné poloze. Stroj pak nepřesahuje šířku traktoru a splňuje dopravní předpisy.

RM 480 R 610 R

SKLOPNÉ PROVEDENÍ PRO VYŠŠÍ VÝKON!

Sklopné modely RM R v záběrech 4,80 nebo 6,10 m se vyznačují vysokou výkonností a rychlou změnou pracovní/transportní polohy!



VYSOKÁ ODOLNOST VŮČI OPOTŘEBENÍ

Hlavní rám je vyroben z velmi robustní konstrukce. Hlavní čepy bočních jednotek jsou uloženy na pouzdech, která se vyznačují vysokou odolností vůči opotřebení. Čepy jsou navíc zajištěny proti otáčení, což opotřebení dále snižuje.



VYSOKÁ BEZPEČNOST NA SILNICI

Mulčovací jednotky se skládají i rozkládají hydraulicky. V transportní poloze jsou zablokovány mechanickým zámekem. Osvětlení a výstražné tabulky jsou součástí standardní výbavy.



MULČOVÁNÍ BEZ KOMPROMISŮ

Pro omezení nezmulčovaného materiálu mezi jednotkami jsou na prostředku L-nože na obou jednotkách. Tyto nože jsou doplněny pasivním děličem. Výsledkem je vyšší kvalita mulčování i v prostřední části mulčovače. Pro požadavky na vyšší kvalitu lze na střed mulčovače doplnit hydraulicky poháněný žací disk, který dokonale zmulčuje i středovou část.



Některé modely nejsou k dispozici ve všech zemích. Vždy se obraťte na místního prodejce.

BC

2800

3200

4000

4500

6500 R

BCR

2800

NEJLEPŠÍ EKVIVALENT ROBUSTNOSTI A PRACOVNÍ KVALITY



Řada BC 1000 je ideální do nejnáročnějších podmínek velkých službařů a zemědělců s rostlinnou výrobou. Jejich konstrukce je uzpůsobena těžké práci v agregaci s velmi výkonnými traktory (až 400 koní). Jsou k dispozici v pracovních záběrech od 2,80 m do 6,50 m. Poradí si s velkým množstvím hmoty i při větších jezdových rychlostech.



MAXIMÁLNÍ ROBUSTNOST

Řada BC 1000 je konstruována pro velmi náročné podmínky. Nový design zajišťuje spolehlivé mulčování velkých ploch. Robustní konstrukci mulčovačů tvoří silné hlavní rámy. Pro spolehlivý přenos velkých sil je rotor poháněn řemeny na obou stranách (od modelu 3,20 m). Zesílená jsou rovněž i opěrná kola, pro spolehlivý provoz.

KVALITNÍ MULČOVÁNÍ ZA VŠECH PODMÍNEK

Rovnoměrné a intenzivní nadrcení hmoty je důležitým faktorem kvalitního mulčování, protože je to nezbytné pro rychlejší rozkládání organické hmoty mikroby. Proto jsou mulčovače BC a BCR 1000 vybaveny:

- rotorem o velkém průměru s osmi řadami pracovních nástrojů s uspořádáním do šroubovice. Toto uspořádání zlepšuje nasávání materiálu rotorem a zároveň zlepšuje rovnoměrnost distribuce materiálu za rotorem.
- možností volby mezi kladívky a Y-nože s ostřím uprostřed pro optimální přizpůsobení pracovních podmínkám.
- dvěma protiostrými, která jsou navařena na plášti pro dokonalejší drcení materiálu.

JEDNODUCHÁ A RYCHLÁ ÚDRŽBA

Výměna nástrojů může být snadno provedena otvorem kapoty. Pokud jde o řemeny, stačí pouze odstranit jeden šroub, aby byl přístup k pásům.

MODEL BC 2800 JE PROVĚŘEN DLG-TESTEM A SCHVÁLEN

Univerzální mulčovač BC 2800 měl v testu „DLG approved“ velmi dobré výsledky. Test proběhl v sezóně 2015/16 v kategorii „kvalita práce“ „energetické požadavky“, „obsluha“ a „výkon na poli“. Test probíhal na kukuřičném strništi (na zrno). Pro komplexní prověření stroje probíhal test na pěti různých farmách. Všichni farmáři následně vyplnili hodnotící dotazník.



| Testovací kritérium | Výsledky * | Známka** |
|---|------------|----------|
| Vizuální hodnocení kvality práce | | |
| Rovnoměrnost řezanky | dobré | + |
| Kvalita práce velmi | dobré | ++ |
| Příčná distribuce nadrcené hmoty | dobré | + |
| Hodnocení obsluhy | | |
| Připojení / odpojení stroje | dobré | + |
| Přístup k servisním místům | dobré | + |
| Čištění | dobré | + |
| Stranový posuv | vyhovující | 0 |
| Vibrace | nikdy | ++ |
| Stone impact protection | dobré | + |
| Nastavení pracovní výšky | dobré | + |
| Ucpání velmi | zřídka | ++ |

*Nejčastěji uváděné hodnocení

**Známkování systém: velmi dobré (++) , dobré (+) , vyhovující (0) , nevyhovující (-)



BC 6500 R: SYNONYMUM PRO SPOLEHLIVOST

Tento velký mulčovač o záběru 6,50 m je tvořen 3 masivními rámy, robustním závěsem, výkonným hnacím mechanismem s řemeny POWERBAND a opotřebitelnou vložkou, která splňuje požadavek robustnosti a spolehlivosti. Jeho rotor o velkém průměru (647 mm) je osazen těžkými kladivky, které jsou zárukou velmi kvalitního drcení organické hmoty. Na středu jsou oba rotory osazeny L-noži pro co nejkvalitnější mulčování ve středové oblasti mulčovače.



VELKÝ MULČOVAČ PRO VELKÉ ZEMĚDĚLCE!

Základní údaje o tomto mulčovači mluví sami za sebe:

- pracovní záběr 8,20 m,
- dimenzovaný pro traktory s výkonem až 450 koní,
- hmotnost 6600 kg.

Jedná se o model mulčovače, který se hodí k mulčování rostlinných zbytků na velkých polích.

Samozřejmě se můžete spolehnout na rotor o velkém průměru s pracovními nástroji uspořádanými do šroubovice pro maximální kvalitu mulčování a vysokou nasávací schopnost. Optimální kopírování terénu zajišťují čtyři opěrná kola.



BEZPEČNÝ TRANSPORT A VYSOKÝ KOMFORT

U velkých strojů je nutno vyřešit i bezpečný transport. Model RMS 820 disponuje hydraulickým podvozkem i hydraulickou ojí. Obě zařízení využívají dvojčinné hydraulické válce pro maximální bezpečnost a spolehlivost.

PŘI MULČOVÁNÍ VELKÉHO POČTU HEKTARŮ POTŘEBUJETE KVALITU



1

1. ROBUSTNÍ KONSTRUKCE

Plášť mulčovače je svařovaný a uchycený na čtyřech robustních rámech: jeden přední, jeden vrchní a dva spodní. Samozřejmě je použito materiálu o velké tloušťce. Pro delší životnost je plášť osazen přišroubovanou (výměnnou) opotřebitelnou vložkou.



2

2. ROBUSTNÍ POHON ROTORU

Díky pohonu rotoru na obou stranách je přenos síly efektivnější. Oba boční pohony rotoru zajišťuje šest výkonných SPCX řemenů, které jsou napínány automaticky napínací kladkou.



WS 320 BIO

NEJEN MULČOVÁNÍ, ALE I SKLIZEŇ

Tento mulčovač do čelního závěsu traktoru byl navržen pro sklizeň energetických plodin jako např. **Miscanthus (ozdobnice čínská), proso prutnaté (préríjní trávy) a Arundo Donax (trst' rákosovitá).** K dispozici je s pracovním záběrem 3,20 m. Dále je vybaven šnekem pro vytvoření užšího řádku. Základním principem použití tohoto stroje je jeho kombinace s lisováním hmoty do kulatých nebo hranatých balíků během jednoho přejezdu. Uspoříte tak čas i peníze. Mulčovač lze připojit i do zadního závěsu traktorů s otočným řízením.

VÝHODY SKLIZNĚ S WS 320 BIO VŮČI BĚŽNÝM TECHNOLOGIÍM

Oproti sklizni řezačkou nebo sečením a lisování ve dvou krocích, má tato technologie následující výhody:

- pro sklizeň je nutný pouze jeden člověk;
- snadnější odvoz materiálu;
- efektivnější skladování v balících (obzvláště hranatých) oproti volně uložené hmotě;
- menší spotřeba pohonných hmot;
- menší utužení půdy způsobené častými přejezdy po poli.



LEPŠÍ TOK MATERIÁLU

Díky hydraulicky ovládanému sklopnému rámu a hydraulicky otevíratelnému přednímu krytu lze mulčovač vždy přizpůsobit aktuálním pracovním podmínkám. To znamená nezávisle na množství hmoty a na tom, zda leží nebo stojí.

MULČOVÁNÍ PRO ENERGETICKÉ VYUŽITÍ BIOMASY


Rychlost rotoru je upravena tak, aby řezanka měla délku cca 15 cm a víc. Je to z toho důvodu, aby bylo možné biomasu slisovat. Pokud potřebujete kratší řezanku, nabízí značka KUHN drtič přímo na lisech. Kopírovací válec lze nastavit pro pracovní výšku od 4 do 15 cm.

JEDEN PŘEJEZD, TŘI OPERACE





Řádek je tvořen šnekem, který se nachází hned za rotorem. Šnek je poháněn přímo hydraulikou traktoru a jeho otáčky lze nastavit dle množství materiálu, rychlosti atd. Zmulčovanou hmotu usměrnují shazovací plechy tak, aby nebyla přeježděna koly traktoru. Slisování je již pak velmi snadné.

VYBERTE SPRÁVNÝ NÁSTROJ

 Lze osadit v továrně

 Lze osadit přes ND KUHN

 Nelze osadit

| Typ | Hodí se na | Nástroje | |
|-----------------|--|--|---|
| KLADÍVKA | Běžnou travu | Kladívka |  |
| | Trávu v náročnějších podmínkách (kamenité půdy,...) | Cepová kladívka |  |
| | Trávu a větve (větve z vinic a sadů) | Těžká kladívka |  |
| | Úhory, rostlinné zbytky, trávu | Dlouhá kladívka |  |
| Y NOŽE | Mulčování pod keři a stromy | Y nože |  |
| | Mulčování rostlinných zbytků (stniště) | Y nože s rovným ostřím uprostřed |  |
| | Polní mulčování s lepším sacím efektem (kukuřice, slunečnice, řepky,...) | Y nože s plochým ostřím uprostřed |  |
| CEPOVÉ NOŽE | Trávu | Cepové nože Nelze osadit jinými nástroji |  |
| CEPOVÁ KLADÍVKA | Trávu | Cepová kladívka |  |



| KRÁTKÉ NÁSTROJE Pro travní a univerzální mulčovače (s nízkým a středně vysokým profilem) | | | | | | | | DLOUHÉ NÁSTROJE Pro polní mulčovače (s vysokým profilem) | |
|--|--------|--------------|-----------------------|--------------|-----------------|--------------|------------------------|--|-----------------------------|
| Údržba travnatých ploch a krajiny | | | Univerzální mulčovače | | | | | Ostatní (biomasa, bioenergie, ...) | Rostlinné zbytky |
| TL | BE 10 | BKE | VKM | BP 100 | BP 10 BPR 10 | BPR 100 | BPR 100 PRO BP 8300 | WS 320 BIO | BK-RM RM-R-BC BCR-RMS |
| | Orange | Orange | Orange | Orange | Light Orange | Orange | | | |
| | | Light Orange | | | | | | | |
| | | Light Orange | Light Orange | Light Orange | Orange | Light Orange | Orange | | |
| | | | | | | | | | Orange |
| | | Orange | Orange | Orange | Orange | Orange | | Orange | Light Orange |
| | | Light Orange | Light Orange | Light Orange | Light Orange | Light Orange | | | Light Orange |
| | | | | | | | | | Orange |
| | | | | | | Orange | | | |
| Orange | | | | | | | | | |



Technická data
Travní mulčovače

| | TL | BE | BKE | | |
|---|------------------------------|---|-------------------------------------|-----------------------|-------|
| | 120 - 150 - 180 | 14 - 16 - 18 - 20 | 150 - 180 | 210 - 230 - 250 | |
| Pracovní záběr (m) | 1,19 - 1,46 - 1,78 | 1,40 - 1,60 1,80 - 2,00 | 1,53 - 1,80 | 2,14 - 2,29 - 2,50 | |
| Transportní šířka (m) | 1,35 - 1,60 - 1,92 | 1,60 - 1,80 2,00 - 2,20 | 1,71 - 1,99 | 2,36 - 2,51 - 2,71 | |
| Otáčky vývodov ⁶ hřídele (min ⁻¹) | 540 | 540 / 1000 | 540 / 1000* | | |
| Min. výkon traktoru (kW/hp)** | 11-15-18/ 15-20-25 | 26-29-33-37/ 35-40-45-50 | 29-44/40-60 | 48-51-55/ 65-70-75 | |
| Max. výkon traktoru (kW/hp) při 1 000 min ⁻¹ (nebo 540 pokud 1000 není) | 22-22-26/ 30-30-35 | 48/65 | 59-74/80-100 | 74/100 | |
| Závěs | kat. 1 | kat. 1 (14/16) kat. 1 nebo 2 (18/20) | kat. 1 (150) kat. 1 nebo 2 (180) | kat. 2 | |
| Stranový posuv (mm) | bez (120) - 280 (150/180) | 280 (14/16) 450 (18/20) | 350 450 | 455 | |
| Volnoběžka | ◆ (integrována v převodovce) | | | | |
| Pohon rotoru | 2 řemeny SPA | 3 řemeny SPBX (2 na BE 14) | 3 řemeny SPBX | 4 řemeny SPBX | |
| Průměr rotoru (mm) | 366 | 374 | 425 | 450 | |
| Otáčky rotoru (min ⁻¹) | PTO 540 min ⁻¹ | 2309 | 2218 | 1833 | |
| | PTO 1000 min ⁻¹ | - | 2339 | 1961* | |
| Obvodová rychlost nástrojů (m/s) | PTO 540 min ⁻¹ | 44,2 | 45,5 | 41 | 43,1 |
| | PTO 1000 min ⁻¹ | - | 46,6 | 43,6* | 42,6* |
| Počet cepových nožů | 24 - 30 - 36 | - | | | |
| Počet kladívek | - | 20 - 24 - 28 - 32 | 18 - 20 | 24 - 26 - 28 | |
| Počet Y nožů | - | | 36 - 40 | 48 - 52 - 56 | |
| Protioští | ◆ (hladké, navařené) | | ◆ (hladké, navařené) | | |
| Boční splazy | - | ◆ | ◇ | | |
| Kopírování terénu | válcem | válcem s pevnými konci | výkyvnými koly nebo válcem | | |
| Průměr válce (mm) | 90 | 160 | | | |
| Pneumatiky | - | | 16 x 6.5 8 | | |
| Hmotnost s nástroji (kg) | 150 - 185 - 205 | 330 - 370 410 - 455 | 470 - 580 | 660 - 690 - 710 | |

◆ standardní vybavení výbava ◇ na přání - nelze

*Montáž z výroby.

**Záleží na pracovních podmínkách, objemu a typu materiálu..



be strong, be **KUHN**

NÁHRADNÍ DÍLY KUHN

Pro maximální spolehlivost



Slévárny i kovárny firmy KUHN se vyznačují vysokou technickou úrovní a díky propracovanému systému vyrábí náhradní díly dle potřeby a v pravý čas. Díky naší vypracované logistice a silným partnerům se můžete spolehnout na včasnou a rychlou dodávku náhradních dílů za všech podmínek.



Technická data
Univerzální mulčovače

| | | VKM | BP | | BPR | | BP | |
|---|----------------------------------|--|------------------------|---------------------------------|---|---------------------------------|------------------------------|---------------|
| | | 210 - 240 280 - 305 | 24 - 28 - 30 | 240 - 280 - 305 | 22 - 24 28 - 30 | 210 - 240 280 - 305 | 280 PRO 305 PRO | 8300 |
| Pracovní záběr (m) | | 2,09 - 2,37 2,79 - 3,03 | 2,37 - 2,79 - 3,03 | 2,37 - 2,79 - 3,03 | 2,10 - 2,37 2,79 - 3,03 | 2,10 - 2,37 2,79 - 3,03 | 2,79 - 3,03 | 8,30 |
| Transportní šířka (m) | | 2,25 - 2,55 2,98 - 3,21 | 2,55 - 2,96 - 3,19 | 2,55 - 2,99 or 3,10** - 3,34 | 2,29 - 2,55 2,95 - 3,19 | 2,27 - 2,55 3,00 - 3,34 | 2,96 - 3,34 | 3,00 |
| Otáčky vývodové hřídele (min ⁻¹) | | 540 | | | | | 1000 | |
| Min. výkon traktoru (kW/hp)*** | | 51-59-66-74/ 70-80-90-100 | 59-66-74/ 80-90-100 | 59-66-74/ 80-90-100 | 40-45-65-75/ 55-60-90-100 | 51-59-66-74/ 70-80-90-100 | 70-81/ 95-110 | 110-147 |
| Max. výkon traktoru (kW/hp) při 1 000 min ⁻¹ (nebo 540 pokud 1000 není) | | 96-96-110 110 / 130- 130-150-150 | 110/150 | 129/175 | 110/150 | 129/175 | 169/230 | 221-243 |
| Závěs | | kat. 2 | | | kat. 2, předozadní | | kat. 2 nebo 3, předozadní | kat. 2 nebo 3 |
| Stranový posuv (mm) | | 520 (210) 580 | 450 | 580 | 450 | 520 (210) 580 | 580 | - |
| Volnoběžka | | ◆ (integrována v převodovce) | | | | | | |
| Pohon rotoru (no. of belts) | | 3 - 3 - 4 - 4 | 3 - 4 - 4 | 3 - 5 - 5 | 3 - 3 - 4 - 4 | 3 - 3 - 5 - 5 | 5 | 5 + 5 |
| Průměr rotoru (mm) | | 465 | | | | | | |
| Otáčky rotoru (min ⁻¹) | PTO 540 min ⁻¹ | 1 833 (2 203 pro BPR 22 a BPR 24) | | | | | - | - |
| | PTO 1000 min ⁻¹ | 1 960 (2 356 pro BPR 22 a BPR 24) | | | | | 1870 | 2052 |
| Obvodová rychlost nástrojů (m/s) | PTO 540 min ⁻¹ | 48 (210/240) 44 (280/305) | 49 - 44 - 44 | 45 | 44 (54 pro BPR 22 a BPR 24) | 45 | - | - |
| | PTO 1000 min ⁻¹ | 48 (280/305) | 57 - 48 - 48 | 48* (57 pro BPR 22 a BPR 24) | | | 46 | 50 |
| Počet kladívek | | 22 - 24 - 28 - 32 | 24 - 28 - 32 | 24 - 28 - 32 | 22 - 24 - 28 - 32 | 22 - 24 - 28 - 32 | 28 - 32 | 64 |
| Počet Y-nožů | | 44 - 48 - 56 - 64 | 48 - 56 - 64 | 48 - 56 - 64 | 44 - 48 - 56 - 64 | 44 - 48 - 56 - 64 | - | - |
| Počet cepových nožů | | - | | | | 54 - 60 - 72 - 78 | - | - |
| Protiosťří | | ◆ (1 ozubené, 1 hladké) | | | | | | |
| Třetí protiosťří | | - | | | | | ◇ | |
| Boční splazy | | ◆ | ◇ | ◆ | | | | |
| Kopírování terénu | | výkyvnými koly nebo válcem s demontovatelnými konci | | | válcem s pevnými nebo demontovatelnými konci | válcem s demontovatelnými konci | | |
| Průměr válce (mm) | | 180 | 220 | | | | | |
| Pneumatiky | kola bez nastavitelného rozchodu | 185/70 R13 | 185-60 R14 | 185/75-15 | - | | | |
| | kola s nastavitelným rozchodem | 145-10 (210/240) 185/70 R13 (280/305) | | | | | | |
| Hmotnost s nástroji (kg) | | 870 - 910 960 - 990 | 860 - 890 920 | 820 - 900 950 | 850 - 920 990 - 1120 | 870 - 950 1020 - 1100 | 1150 - 1230 | 2630 |

◆ standardní výbava ◇ na přání - nelze

*Montáž z výroby.

**záleží na zemi.

***Záleží na pracovních podmínkách, objemu a typu materiálu..

Technická data
Polní mulčovače

| | | BK | RM | | BC | | BCR | RMS | WS | |
|---|--|-------------------------------|--|------------------------------|--|--|--|-------------------------------|--------------------------------------|------|
| | | 230 - 280 - 320 | 240 - 280 - 320 - 400 | 480 R - 610 R | 2800 - 3200 - 4000 - 4500 | 6500 R | 2800 | 820 | 320 BIO | |
| Pracovní záběr (m) | | 2,30 - 2,80 3,20 | 2,36 - 2,80 3,23 - 4,01 | 4,80 - 6,10 | 2,79 - 3,23 4,01 - 4,52 | 6,50 | 2,79 | 8,20 | 3,23 | |
| Transportní šířka (m) | | 2,50 - 3,00 3,47 | 2,55 - 3,00 3,48 - 4,35 | 2,50 | 2,99 - 3,47 4,35 - 4,93 | 2,65 | 2,99 | Transport v podélné poloze | 3,48 | |
| Otáčky vývodové hřídele (min ⁻¹) | | 540 / 1000 | 1 000 (540/1 000 na RM 240) | | 1000 | | | | | |
| Minimum tractor power requirement (kW/hp)* | | 51-66-81/ 70-90-110 | 66-74-88-96 / 90-100-120- 130 | 118- 132/160- 180 | 74-88 95-103 / 100-120 130-140 | 150/200 | 88/120 | 191/260 | 110/150 | |
| Max. výkon traktoru (kW/hp) při 1 000 min ⁻¹ (nebo 540 pokud 1000 není) | | 92-110-129/ 125-150-175 | 110-125- 147-205 / 150-170 200-280 | 257/350 | 147-221- 257-257 / 200-300- 350-350 | 300/400 | 221/300 | 331/450 | 221/300 | |
| Závěs | | kat. 2 | kat. 2 | kat. 2 a 3 | kat. 2 (kat. 2 a 3 na BC 4000/4500) | kat. 3 a 4 | kat. 2, (kat. 2 a 3 na BC 4000/4500) | kat. 3 a 4 | kat. 2 a 3 | |
| Volnoběžka | | ◆ integrovaná v převodovce) | | | | | | | | |
| Pohon rotoru | | 4 - 4 - 5 řemeny SPBX | 4 - 4 - 3+3 - 4+4 řemeny SPBX | 4+4 - 5+5 řemeny SPBX | 4 - 3+3 - 4+4 - 5+5 řemeny SPBX | POWER- BAND QP4 1900 | 4 řemeny SPBX | 6+6 řemeny SPBX | 5-řadý Powerband | |
| Průměr rotoru (mm) | | 620 - 647 (280-320) | 647 (240-320) 703 | 620-630 | 647 (730 na BC 4000/4500) | | | 730 | 647 | |
| Otáčky rotoru (min ⁻¹) | | PTO 540 min ⁻¹ | 2083 (230) 1840 (280) | 1833 (240) | - | | | | | |
| | | PTO 1000 min ⁻¹ | 1960 (280) 1758 (320) | 1960 - 1680 - 1758 - 1400 | 1714 | 1758 - 1747 - 1714 - 1530 | 1870 | 1758 | 1721 | 1117 |
| Linear speed of tools (m/s) | | PTO 540 min ⁻¹ | 67,6 (230) 62 (280) | 62 (240) | - | | | | | |
| | | PTO 1000 min ⁻¹ | 66,3 (280) 59,5 (320) | 66 - 57 - 60 - 64 | 56 | 60 - 60 65 - 58 | 64 | 60 | 66 | 38 |
| Počet dlouhých kladívek | | 26 - 32 - 36 | 28 - 32 - 36 - 44 | 56 - 68 | 32 - 36 44 - 52 | 72 | 32 | - | - | |
| Počet Y-nožů se středovým plochým ostřím | | 52+26 64+32 72+36 | 56+28 - 64+32 - 72+36 - 88+44 | 112+56 - 136+68 | 64+32 72+36 88+44 104+52 | 144+72 | 64+32 | - | - | |
| Počet Y-nožů | | - | | | | | | 264 | 72 | |
| Boční splazy | | ◇ | ◆ | | | | | | - | |
| Counter blades | | ◆ (rovné, 1 ozubené) | ◆ (1 rovné, přišroubované) | | | (2 ozubené: 1 příšroubované, 1 navařené) | ◆ (1 rovné, přišroubované) | | | - |
| Kopírování terénu | | výkyvnými koly nebo válcem | výkyvnými koly nebo válcem | | výkyvnými koly nebo válcem | | | 4 výkyvná kola | válec s demontovatelnými konci | |
| Průměr válce (mm) | | 220 | | | | | | | - | 220 |
| Pneumatiky | | 185/60-R14 | 195/65-15 (240-280) 195/75-14 (320-400) | 10.0/80-12 10 PR | 10.0 x 80 - 12 | | | 10.0/80-12 10 PR | - | |
| Hmotnost s nástroji (kg) | | 950 - 1100 1410 | 1195 - 1210 1400 - 2130 | 2600 3200 | 1330 - 1560 2400 2343 | 3900 | 1900 | 6600 | 1800 | |

◆ standardní výbava ◇ na přání - nelze *Záleží na pracovních podmínkách, objemu a typu materiálu.. ** záleží na státu.

Pro BE 10: sada pro agregaci do čelního závěsu.

Pro BKE: nastavitelné boční splazy - vložka pláště, výkyvná opěrná kola - sada osvětlení a výstražných tabulek.

Pro VKM: hydraulický stranový posuv - válec s demontovatelnými konci - stěrka válce - pár opěrných kol chycených k bokům mulčovače - rám bez sběracích hrabic - sběrací hrabice - sada osvětlení a výstražných tabulek.

Pro BP 10: boční splazy - sada osvětlení a výstražných tabulek.

Pro BP 100: hydraulický stranový posuv - válec s demontovatelnými konci - sada osvětlení a výstražných tabulek.

Pro BPR 100: výkyvná přední opěrná kola - dvojitá převodovka s volnoběžkou - sada prodloužení hnací hřídele - sada osvětlení a výstražných tabulek.

Pro BPR 100 PRO: výkyvná přední opěrná kola - sada prodloužení hnací hřídele - třetí ozubené přišroubované protiostrí

Pro BP 8300: třetí ozubené přišroubované protiostrí - sada osvětlení a výstražných tabulek.

Pro BC/BCR 1000: další protiostrí - osvětlení a výstražné tabulky - rychloupínací závěs (BC 3200) - oboustranná závěsová hlava (BCR 2800) - otočná přední kopírovací kolečka.

Pro BC 6500 R: středový hydraulicky hnaný žací disk.

Pro RM: zesílená kopírovací kola - nastavitelné splazy - osvětlení a výstražné tabulky.

Pro RM R: další přední disk mezi žacími jednotkami - osvětlení a signalizace.

SLUŽBY KUHN* Výhody, které vám zaručí maximální rentabilitu vašeho stroje

*Ne všechny služby mohou být dostupné ve všech zemích

KUHN sos order

SE SLUŽBOU KUHN SOS ORDER JE ZARUČENA DODÁVKA NÁHRADNÍCH DÍLŮ PO CELÝ ROK*

Potřebujete urgentně náhradní díly. Se službou KUHN sos order Vám budou zaslány každý den v roce – včetně víkendů a svátků. Stroje nejsou k tomu, aby čekaly v dílně na náhradní díl, ale aby pracovaly na poli, pastvině nebo ve stáji.

KUHN protect +

PRODLOUŽENÁ GARANCE SE SLUŽBOU KUHN PROTECT+!

Využijte garanci 36 měsíců pomocí služby KUHN protect +, abyste se mohli plně koncentrovat na potenciál Vašeho stroje, který očekáváte při jeho nákupu.

KUHN i tech

RYCHLÁ A EFEKTIVNÍ TECHNICKÁ PODPORA

Neočekávané technické problémy přichází vždy v nevhodnou dobu. Váš prodejce značky KUHN může nabídnout podporu rychle a efektivně díky službě KUHN i tech. Přesná diagnóza a pomoc 24 hodin denně, 7 dní v týdnu.

KUHN finance

FINANCOVÁNÍ STROJŮ DLE POTŘEB ZÁKAZNÍKA!

Potřebujete nový stroj, ale Vaše finanční situace není ideální? Modernizujte vaši farmu pomocí služby kuhn finance, která se přizpůsobí Vaším potřebám a nárokům.

POLNÍ A UNIVERZÁLNÍ MULČOVAČE

MULČOVAČE DO VŠECH PRACOVNÍCH PODMÍNEK

| | ŘADA | TYP ZÁVĚSU | | TRAVNÍ PLOCHY | PASTVINY | ÚHORY | MEZIPLODINY A POSKLIZŇOVÉ ZBYTKY |
|----------------------------------|----------------|-------------|---------|---------------|----------|-------|----------------------------------|
| | | ČELNÍ | ZADNÍ | | | | |
| Mulčovače na trávu | TL | | X | X | | | |
| | BE 10 | X | X | X | X | X | |
| | BKE | X (BKE rev) | X | X | X | X | |
| Univerzální mulčovače | VKM | | X | | X | X | (X) |
| | BP 10/BPR 10 | X (BPR 10) | X | | X | X | |
| | BP 100/BPR 100 | X (BPR 100) | X | | X | X | (X) |
| | BPR 100 PRO | X | X | | X | X | (X) |
| | BP 8300 | X | X | | X | X | (X) |
| Polní | BK | | X | | (X) | X | X |
| | RM / RM R | | X | | (X) | (X) | X |
| | BC / BCR 1000 | X | X (BCR) | | (X) | (X) | X |
| | RMS 820 | | X | | | (X) | X |
| Mulčovače na energetické plodiny | WS 320 BIO | X | | | | | X |

**Myslíte si, že toto jsou všechny mulčovače, které KUHN má?
Prohlédněte si další:**



1. Stranové mulčovače 2. Čelní mulčovače na údržbu krajiny 3. Stranové mulčovače 4. Profesionální mulčovače na údržbu krajiny

Více informací o Vašem nejbližším prodejci značky Kuhn naleznete zde:
www.kuhncenter.cz

KUHN S.A.
4 Impasse des Fabriques - BP 50060
F-67706 Saverne CEDEX - FRANCE



Navštivte nás na zvláštním kanálu YouTube.



www.kuhn.com

Váš dealer KUHN

Informace v tomto dokumentu slouží pouze k orientačním účelům a nejsou závazné. Naše stroje jsou vyrobeny ve shodě s předpisy států, do kterého jsou stroje dodány. Některá bezpečnostní zařízení mohou být odstraněna, aby náš prospekt umožnil jasnější zobrazení. Za žádných okolností by neměl být stroj v provozu bez nasazených nezbytných bezpečnostních zařízení (podle specifikací v montážních instrukcích a návodu k obsluze). Respektujte hmotnost a povolené zatížení tažného prostředku, jeho zvedací kapacitu, maximální zatížení náprav a pneumatik. Minimální zatížení přední nápravy musí být vždy v souladu s předpisy v dané zemi (v Evropě je to minimálně 20 % hmotnosti traktoru). Ponecháváme si právo změny jakékoliv konstrukce, technických údajů nebo seznamu materiálů bez dalšího oznámení. Naše stroje a zařízení v tomto dokumentu mohou být chráněny minimálně jedním patentem a/nebo průmyslovým vzorem. Ochranné známky citované v tomto dokumentu mohou být registrovány v jedné nebo několika zemích.

Prohlédněte si značku KUHN také na: