

Rozmetadla minerálních hnojiv

MDS 8.2 / 14.2 / 18.2 / 20.2



[www.kuhn.com](http://www.kuhn.com)



be strong, be **KUHN**



MDS 20.2

MDS



MDS 8.2 14.2 18.2 20.2

# VĚTŠÍ OBJEM, VĚTŠÍ FLEXIBILITA, VĚTŠÍ ERGONOMIE



2. generace rozmetadel MDS nabízí spoustu možností objemů, ovládání hradítek a způsobu regulace. Modely MDS 8.2 a 14.2 jsou speciálně uzpůsobené pro práci v sadech a vinicích, aby snadno projížděly mezi řádky. Modely 18.2 a 20.2 jsou zástupci klasických polních rozmetadel, kde lze jejich objem a ovládání přizpůsobit přesně dle přání jejich uživatelů.

## ÚZKÁ ROZMETADLA SNADNO PROJÍZDÍ MEZI ŘÁDKY

Celková šířka modelu MDS 8.2 je pouhých 1,08 m. Díky tomu se skvěle hodí do úzkých řádků.

## ROZMETACÍ KOTOUČE A USMĚRŇOVAČE

Přestavení rozmetacích lopatek na požadovaný pracovní záběr je velmi snadné a rychlé. Pro náročnější podmínky lze rozmetadlo osadit např. sadou pro usměrňování hnojiva do dvou řádků a různými variantami hraničních deflektorů.

## PŘEHLED ZE SEDADLA TRAKTORU

Stupnice otevření hradítek jsou umístěny na čelní straně rozmetadla, aby na ně byl optimální výhled. Samotné ovládání hradítek se provádí buď jednočinnými, dvojitými hydraulickými válci nebo elektromotory s nebo bez dávkování dle jezdové rychlosti.



## Přehled rozmetadel MDS:

	MDS 8.2	MDS 14.2	MDS 18.2	MDS 20.2
Pracovní šířka (m)	10 až 24 m (podle typu lopatek a rozmetaného materiálu)			
Min / max objem (l)	500 / 800	800 / 1 400	700 / 1 800	900 / 2 000
Max nosnost (kg)	800	1 400	1 800	2 000
Šířka násypky (m)	1,08	1,40	1,90	



# PŘESNÉ DÁVKOVÁNÍ A OPTIMÁLNÍ ROZMETÁNÍ



## KOTOUČE MDS: DOKONALÁ PŘESNOST!

Kotouče MDS (Multi-Disc-System) jsou vhodné na základní i vegetační hnojení. Vyznačují se snadnou obsluhou a velkou přesností při rozmetání minerálních hnojiv, organických granulovaných hnojiv, semen i granulí proti slimákům, myším apod. Jejich nastavení lze snadno přizpůsobit dle typu rozmetaného materiálu a pracovního záběru přenastavením jejich úhlu a délky. Toto přenastavení je velmi snadné. Pro snadné vyprázdnění násypky lze celé kotouče snadno demontovat, a to pouze za použití jednoduchého univerzálního klíče. Provedení rozmetacích kotoučů MDS nabízí nejen vysokou přesnost aplikace, ale zároveň velmi vysoký pracovní komfort.

Základním a standardním typem rozmetacích kotoučů je verze M1, která slouží pro rozmezí 10 až 18 m. Verze M2 slouží pro pracovní záběry 18 až 24 m. Tyto rozsahy se samozřejmě mohou měnit podle typu rozmetaného materiálu.



**ROZMETÁNÍ AŽ NA 24 M**



## ZÁKLADNÍ NÁSYPKA: PROMYŠLENÝ DESIGN

Základní násypka rozmetadla MDS .2 se vyznačuje kompaktními rozměry a optimálním uložením těžiště. Rozmetadla tak lze agregovat s menšími a lehčími traktory, což nejen, že uspoří náklady, ale i sníží utužení půdy.

## PŘIPRAVIT, POZOR, ROZMETAT

Svahy už nejsou problém kvůli jednodolité násypce (s jedním trychtýřem). Díky tomu se hnojivo nemá kam sesypat a vždy zásobuje rozmetací kotouče. To znamená, že je dosaženo vždy skvělé kvality dávkování hnojiva a zároveň dokonalého vyprázdnění násypky.



Čechrač se otáčí pomalými otáčkami (pouze 180 min<sup>-1</sup>) a poskytuje plynulý tok materiálu k rozmetacím kotoučům. Pro vyšší přesnost je možné zvolit z vícero typů čechračů pro jednotlivé produkty.



### STUPNICE DFC: PŘESNÁ APLIKAČNÍ DÁVKA

Nic není jednoduššího, než změna aplikační dávky. Hradítka se ovládají a nastavují zvlášť pro levou a pravou stranu. Stupnice pro nastavení dávky je proporční výsledné aplikační dávce. To znamená, že pokud chcete zvýšit aplikační dávku o 10 %, nemusíte nic složité počítat a pouze posunete na stupnici DFC nastavení o 10 %. Tento systém tak opravdu výrazně zjednodušuje nastavení dávky a případné kalibrační zkoušky.

## SNADNÝ PŘÍSTUP K NASTAVENÍ

Obě stupnice pro nastavení dávky se nacházejí na přední straně rozmetadla, kde je na nastavení ideální výhled. Stupnice je na dosah i z kabiny traktoru, takže ho lze měnit, aniž by bylo nutné opustit kabinu.



# MDS: TO NEJLEPŠÍ MEZI ŘÁDKY I NA POLE



## SPECIÁL MEZI ŘÁDKY

Díky úzkému profilu MDS 8.2 (šířka 1,08 m) i MDS 14.2 (šířka 1,40) jsou tato rozmetadla ideální pro práci mezi řádky ve vinicích a sadech. Jelikož se jedná o velmi kompaktní stroje, tak z rozmetadla nikde nic nepřesahuje, aby nedocházelo k poškození porostu.

## ROZMETÁNÍ DO DVOU NEBO SEDMI ŘÁDKŮ

Pro rozmetání ve vinicích a sadech zvolte možnost sady dvouřádkové aplikace z nerezové ocele. Tím dojde k úspoře velkého množství hnojiva, protože je jeho aplikace mnohem cílenější. Toto zařízení lze bez nářadí upravit pro rozteč řádků od 2 do 5 m.

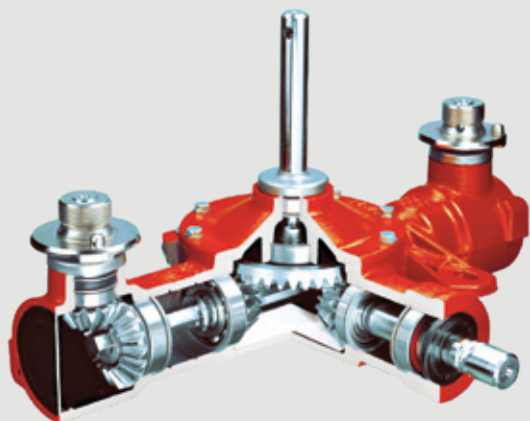


Na přání je pro rozmetadla MDS .2 k dispozici zařízení pro přihnojování širokořádkových kultur typu kukuřice, jahod, zeleniny apod. Toto zařízení může zásobovat přímo až 7 řádků velmi přesně nastaveným množstvím hnojiva. Rozteč řádků i aplikační dávku lze snadno měnit. Jedná se o velmi efektivní zařízení, které šetří peníze i přírodu. Je dostupné pro všechny modely MDS .2.

## VHODNÉ PRO EKOLOGICKÉ TYPY HNOJIV

Všechny modely MDS .2 jsou vhodné na ekologické farmy, protože disponují rozmetacími tabulkami pro aplikaci certifikovaných ekologických granulovaných i peletovaných hnojiv. S tím souvisí i možnost snadného čištění násypky. Kvalita lakování a řada nerezových částí navíc garantují dlouhou životnost.

# SYMBOL ROBUSTNOSTI A SPOLEHLIVOSTI



## INTERVALY VÝMĚNY OLEJE 10 LET!

Hlavní převodovka pohání rozmetací kotouče a čechrač. Její interval výměny oleje je celých 10 let. I když jsou rozmetadla MDS .2 nasazena v těžkých podmínkách, tak jejich srdce je spolehlivé a má dlouhou životnost. Stejně jako dno násypky, tak i všechny hřídele jsou vytvrzené.

## DESIGN, KTERÝ VYDRŽÍ

Krytování kolem rozmetacích kotoučů je vyrobeno z kompozitových materiálů a spolehlivě chrání nalakované části před hnojivem. Obecně všechny části jsou před lakováním otryskány, odmaštěny a nalakovány podle velmi přísných norem.



# VĚTŠÍ OBJEM PRO VĚTŠÍ VÝKON

## 2 000 L OBJEM PRO NEJVĚTŠÍ MODEL MDS 20.2

Modely MDS 18.2 a 20.2 nabízí maximální objemy 1800 l resp. 2000 l. Celkový objem je odvozený od volby patřičných nástaveb, podle kterých si uživatel přizpůsobí rozmetadlo svým požadavkům.



### ZVOLTE SI PŘÍSLUŠENSTVÍ

Své rozmetadlo MDS .2 můžete dovybavit širokou nabídkou příslušenství. Velmi užitečná je např. plachta, která Vám ochrání hnojivo před vlhkostí i nečistotami od kol traktoru. Pro provoz na pozemních komunikacích je důležitou podmínkou osvětlení a výstražné tabulky.



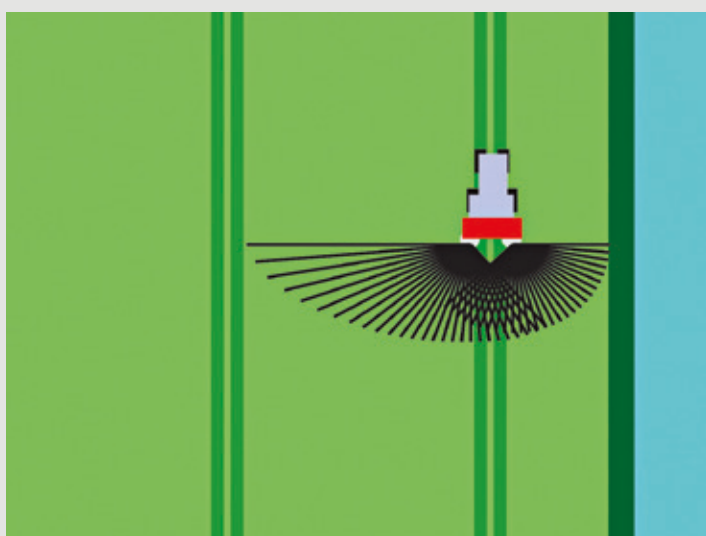
Jelikož je ochrana životního prostředí velmi důležitým prvkem při ochraně a výživě rostlin, nabízí firma KUHN několik variant hraničního rozmetání. Rozmetadla MDS se tak přizpůsobí práci ve vinohradech, v sadech i na polích a to bez ohledu na tom, o jakou plodinu se jedná.

## DOKONALÁ PRÁCE NA HRANICÍCH

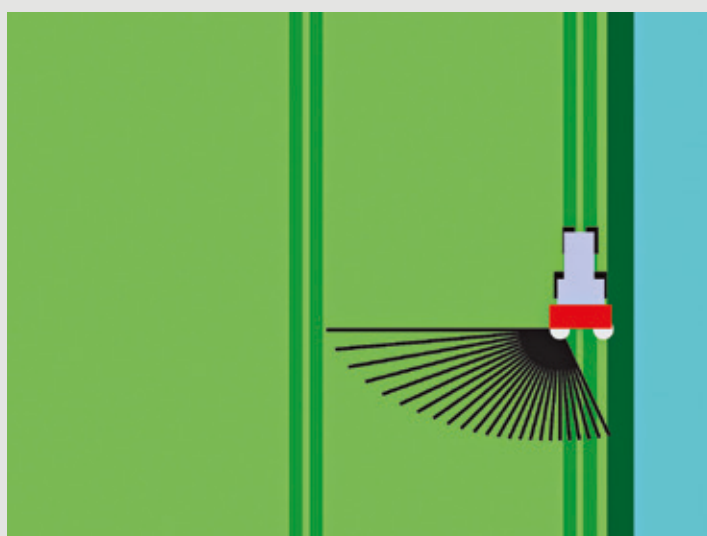
Pro dokonalé rozmetání na souvratích potřebujete dokonalé technologie.

Pro dokonalou aplikaci hnojiva na souvrati je možné změnit nastavení lopatek pro hraniční rozmetání.

Dokonalejší a pohodlnější variantou je deflektor TELIMAT T1, který se postará o přesné hraniční rozmetání, aniž by musela obsluha opustit kabinu traktoru. Jeho spuštění se provádí hydraulicky. Pokud je souvrat nebo kolejový řádek přímo na hranici pole, zemědělci ocení hraniční deflektor GSE, který umožňuje rozmetat prakticky jenom na jednu stranu. Deflektor GSE se spouští manuálně.



**TELIMAT**



**GSE**



**TELIMAT**

Hraniční deflektor TELIMAT T1 je ovládán hydraulicky z kabiny traktoru. Slouží k mechanickému usměrnění letové trajektorie rozmetaného produktu. Jedná se o velmi spolehlivou, jednoduchou a spolehlivou cestu jak zpřesnit aplikaci hnojiv na souvrati.



**GSE**

Hraniční deflektor GSE je spuštěn manuálně ve standardu a hydraulicky na přání. Slouží k usměrnění letové trajektorie tak, aby rozmetaný materiál létal pouze na jednu stranu, resp. lze nastavit vzdálenost od hranice pole na 0 až 3 m.

# OTEVÍRÁNÍ A ZAVÍRÁNÍ HRADÍTEK

Pro ovládání hradítek nabízí modely MDS hned několik řešení, ze kterých si každý vybere optimální řešení. Jedná se o hydraulické ovládání jednočinnými nebo dvojčinnými hydraulickými válci, a o ovládání elektromotory, které nabízí i verzi s terminálem QUANTRON A s funkcí dávkování dle pojezdové rychlosti.

## ZVOLTE SI TYP HYDRAULICKÉHO OVLÁDÁNÍ

Hydraulicky ovládané verze nesou označení K a D. Verze K je ovládána jednočinnými hydraulickými válci a model D je ovládán dvojčinnými. Obě varianty ovládají nezávisle levou a pravou stranu.



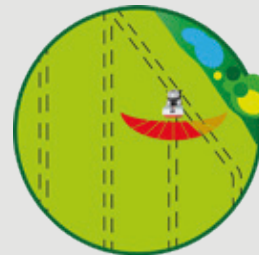
## E-CLICK: ELEKTROMOTORY NAHRAZUJÍ HYDRAULIKU

Tento systém nabízí ovládání hradítek elektricky, opět nezávisle levou a pravou stranu. Díky kompaktnímu ovladači se jedná o velmi komfortní typ ovládání.

## QUANTRON A: VÁŠ POMOCNÍK PRO ROZMETÁNÍ

Terminál QUANTRON A zajišťuje konstantní dávkování hnojiva bez ohledu na pojezdovou rychlost. Z kabiny traktoru můžete:

- upravovat aplikační dávku
- stisknutím jednoho tlačítka ovládat obě hradítka současně
- jednoduše vyprázdnit násypku po konci práce
- využívat aplikaci v telefonu SpreadSet pro nastavení rozmetadla
- ovládat 8 sekcí (4 pro obě strany)



VARISPREAD 8:  
Sekční kontrola s 8 sekcemi



	MDS 8.2	MDS 14.2	MDS 18.2	MDS 20.2
Pracovní záběr (m)	10-24 m (podle typu rozmetacích lopatek a rozmetaného materiálu)			
Základní objem	500 l základ, 800 l s nástavbou	800 l základ, 1400 l s nástavbou	700 l základ, až 1800 l s nástavbou	900 l základ, až 2 000 l s nástavbou
Max. nosnost (kg)	800	1 400	1 800	2 000
Plnicí výška (cm)	92	104	93	101
Šířka násypky (cm)	108	140	190	190
Plnicí šířka (cm)	98	130	178	178
Kontrola průtoku	Systém Direct Flow Control (DFC)			
Čechrač	180 min <sup>-1</sup>			
Aplikační dávka	až 250 kg/min			
Vypínání půlky záběru	◆			
Síto v zásobníku	◆			
Rozmetací kotouče v základu	M1 pro pracovní záběr 10-18 m			
Závěs	Kat. 2			
Pohon přes	540min <sup>-1</sup>			
Hmotnost prázdného stroje (kg)	200	220	250	

◆ standard ◊ na přání - nelze

**Výbava na přání:** nástavby - plachty - TELIMAT T1 - rozmetání do dvou řádků - dávkování do 7 řádků - osvětlení a výstražné tabulky - různé typy čechračů - kotouče pro 18 - 24 m

## PŘIZPŮSOBTE OBJEM ROZMETADLA VAŠIM POŽADAVKŮM

**Nástavba o šířce 1,08 m**  
**MDS 8.2**

**M 30** (300 L)



**Nástavba o šířce 1,40 m**  
**MDS 14.2**

**M 21** (200 L)



**M 41** (400 L)



**Nástavba o šířce 1,90 m**  
**MDS 18.2 / 20.2**

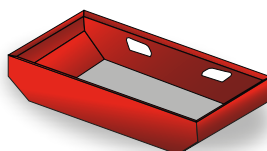


**M 430** (400 L)

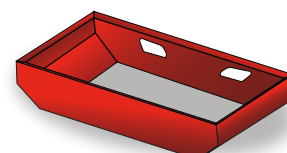


**M 630** (600 L)

**Nástavba o šířce 2,40 m**  
**MDS 18.2 / 20.2**



**M 800** (800 L)



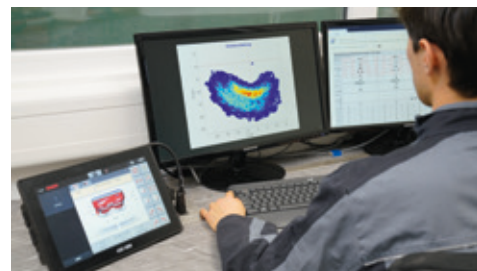
**M 1110** (1 100 L)

# NEJMODERNĚJŠÍ TESTOVACÍ HALA V EVROPĚ

## NEJLEPŠÍ TESTY PRO VYŠŠÍ PŘESNOST

- 95 let zkušeností s hnojením
- plocha 1235 m<sup>2</sup> pro pracovní záběry až 75 m
- 88 sběrných misek
- plně klimatizovaná hala pro zajištění konstantních podmínek
- každoročně se provede kolem 3 000 testů

**Pro zajištění vysoké přesnosti našich rozmetadel s hnojivem a ostatním materiálem po celém světě.**



## PROHLÉDNĚTE SI I DALŠÍ PRODUKTY ZNAČKY KUHN



S více než 700 modely máme jeden z nejrozsáhlejších sortimentů závěsové techniky na světě. Přesvědčte se sami.

**Více informací o Vašem nejbližším prodejci značky Kuhn naleznete zde:**  
**[www.kuhncenter.cz](http://www.kuhncenter.cz)**

**KUHN SAS**  
4 Impasse des Fabriques - BP 50060  
F-67706 Saverne CEDEX - FRANCE



Navštivte nás na zvláštním kanálu YouTube.



[www.kuhn.com](http://www.kuhn.com)

Váš dealer KUHN

Informace v tomto dokumentu slouží pouze k orientačním účelům a nejsou závazné. Naše stroje jsou vyrobeny ve shodě s předpisy států, do kterého jsou stroje dodány. Některá bezpečnostní zařízení mohou být odstraněna, aby náš prospekt umožnil jasnější zobrazení. Za žádných okolností by neměl být stroj v provozu bez nasazených nezbytných bezpečnostních zařízení (podle specifikací v montážních instrukcích a návodu k obsluze). Respektujte hmotnost a povolené zatížení tažného prostředku, jeho zvedací kapacitu, maximální zatížení náprav a pneumatik. Minimální zatížení přední nápravy musí být vždy v souladu s předpisy v dané zemi (v Evropě je to minimálně 20 % hmotnosti traktoru). Ponecháváme si právo změny jakékoliv konstrukce, technických údajů nebo seznamu materiálů bez dalšího oznámení. Naše stroje a zařízení v tomto dokumentu mohou být chráněny minimálně jedním patentem a/nebo průmyslovým vzorem. Ochranné známky citované v tomto dokumentu mohou být registrovány v jedné nebo několika zemích.

Prohlédněte si značku KUHN také na:

