



Oboustranné pluhy  
MASTER 123 - 153 - 183



MASTER 123



MASTER 153



MASTER 183



## Obsah

- |  |                                |
|--|--------------------------------|
| <b>04</b> Zvýšení výnosu díky lepším půdním vlastnostem      | <b>12</b> Bezpečnostní prvky   |
| <b>06</b> Odkaz na orbu                                      | <b>14</b> Orební těleso        |
| <b>08</b> Design a robustnost – navrženo pro maximální výdrž | <b>16</b> Dláta a předradličky |
| <b>10</b> Nastavení pracovního záběru                        | <b>18</b> Kola                 |
|  | <b>20</b> Doplnky              |
|  | <b>22</b> Technické údaje      |
-

## MASTER 123-153-183

Oboustranné pluhy

### ODKAZ NA ORBU

SAMOZŘEJMĚ, BUDOUCNOST ZEMĚDĚLSTVÍ ZÁVISÍ NA KONKURENCESCHOPNOSTI A ZISKU, ALE TO TAKÉ ZAHHRNUJE POVĚDOMÍ O ENVIROMENTÁLNÍCH A SOCIÁLNÍCH PROBLÉMECH.

NÁŠE PLUHY MASTER VÁM POSKYTNOU ŘEŠENÍ, S KTERÝM SE MŮŽETE VYPOŘÁDAT S TĚMITO VÝZVAMI.



#### KVALITA PRÁCE

Vytvořte perfektní seťové lůžko, které zajistí optimální klíčivost vašich plodin. Úspěšné klíčení zvyšuje produktivitu vašich plodin.

#### ROBUSTNÍ KONSTRUKCE

Osvědčená spolehlivost pluhů MASTER vám ušetří čas a peníze. Profitujte z nepřerušované práce a vysoké hodnoty při dalším prodeji.

#### VÝKON

Velké pracovní záběry a působivá ovladatelnost znamená, že vaše provozní náklady se sníží. S téměř 100 000 stroji pracujících po celém světě, stanovuje řada pluhů MASTER standardy ve světě orby.

# ZVÝŠENÍ VÝNOSU DÍKY LEPŠÍM PŮDNÍM VLASTNOSTEM

## Zvyšování výnosů díky vyšší úrodnosti půdy

Čím vyšší výnos, tím vyšší nároky na živiny a jejich příjem. Aby nastala tato situace, půda musí být schopna poskytnout více živin. Vyšší výnos se stejným počtem dnů růstu znamená vyšší denní příjem.

Aby toho bylo dosaženo, půda musí být připravena takovým způsobem, který tyto živiny dodává. Z toho hlediska byly provedeny následující agronomické poznatky:

- Velký kořen znamená vysokou schopnost přijímat živiny a zvyšuje výnosový potenciál.
- Nedostatečná vrstva ornice omezuje rozvoj kořenů do hloubky.
- Bohatá na živiny a kvalitně připravená půda podporuje vývoj kořenů a může poskytovat živiny nezbytné pro vysoké výnosy.
- Kořeny, které nejintenzivněji vstřebávají živiny během růstu, se nacházejí hluboko v zemi.
- Živiny musí být k dispozici ve správný čas a na správném místě!



Z toho je zřejmé, že zemědělci potřebují zlepšit úrodnost půdy i v hlubších vrstvách, aby zvýšili výnosový potenciál. Aby bylo dosaženo stejného výnosového potenciálu i u mělkých vrstev

ornice, musí být půda bohatší v celém profilu, kde se vyvíjejí kořeny.

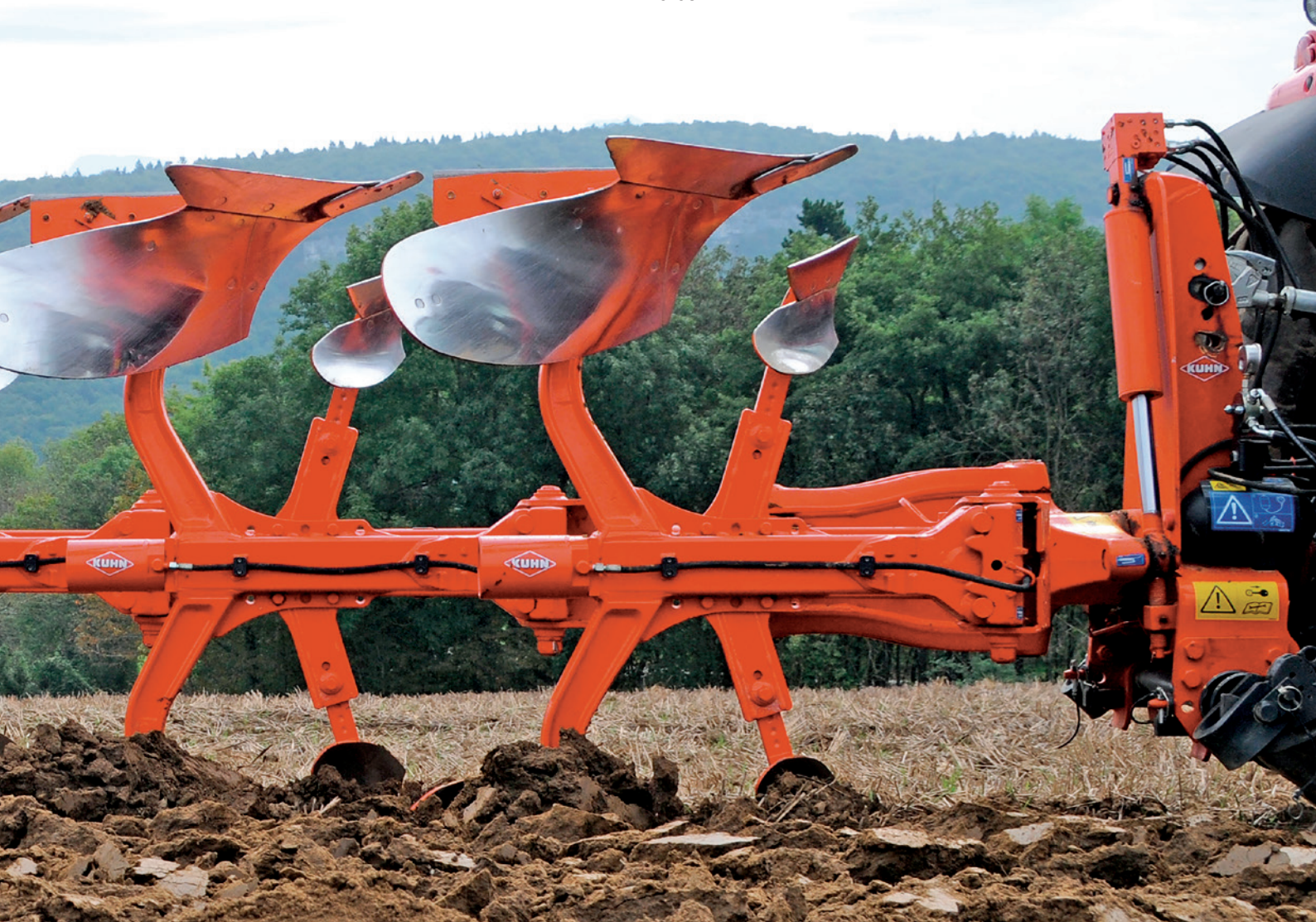
## Výživa rostlin

Pěstování rostlin je především hospodářskou činností. Tyto rostlinné produkty se využívají pro živočišnou a lidskou spotřebu, nebo v některých případech pro výrobu energie. Hospodaření s půdou znamená péči o její fyzikální, chemickou a biologickou strukturu. Jinými slovy se jedná o přípravu půdy, která zahrnuje aplikaci vápna, a také organických a minerálních produktů. Jediným účelem těchto aplikací je vyživovat rostliny a poskytovat jim živiny v celém půdním profilu, což podporuje rozvoj kořenů hlavně v hloubce 15 až 40 cm.

K přípravě půdy jsou vhodné radličkové a diskové podmičáče a také pluh. Narozdíl od pluhů, podmičáče zajišťují pouze hrubé zpracování půdy, přičemž většinu posklizňových zbytků zapraví pouze několik centimetrů hluboko. Aby se to vykompenzovalo,

jsou radličkové kypřiče vybaveny různými typy deflektorů, které umožňují lepší efekt míchání. Na druhou stranu, dobře nastavený pluh může obohatit celý půdní profil. Jelikož pluh zpracovává celý půdní profil, zajišťuje pokračování procesu rozkladu a tvorby humusu.

Z dlouhodobého hlediska, je pluh nejvhodnějším strojem pro rovnoměrné zvýšení úrodnosti půdy. Stejně jako všechny stroje na zpracování půdy by měl být pluh používán v relativně suché půdě. Dobře zoraná půda by neměla mít horní vrstvu ornice zaklopenou, ale promíchanou v celém pluhem zpracovávaném půdním profilu. Všechny půdy s ohledem na podmínky, klima a rotaci plodin v osevním postupu, by měly být zorané alespoň jednou za rotaci plodin, aby se zvýšila vrstva ornice a její úrodnost. Použití pluhu musí být přizpůsobeno ročnímu období a půdám vhodných k orbě.



Pluh není jediný stroj, který je k dispozici pro hloubkové zpracování půdy. S diskovými podmičáči nebo radličkovými kypřiči dochází k míšení rostlinných zbytků s půdou pouze v horní vrstvě půdního profilu. Plevelé a rostlinné zbytky napadené houbovými chorobami tak zůstávají na povrchu, čímž způsobují další nemoci a zaplevelení, a proto je následně nutné aplikovat produkty na

ochranu rostlin narozdíl od zpracování půdy pluhem. Některé půdy a plodiny nutně nepotřebují zpracování půdy pluhem, avšak ve většině situací se bez této operace neobejdeme. Z tohoto důvodu je důležité myslet na to, že primárním cílem pěstování rostlin je takový výsledek, který přinese dostatečný zisk za každý obdělávaný hektar.

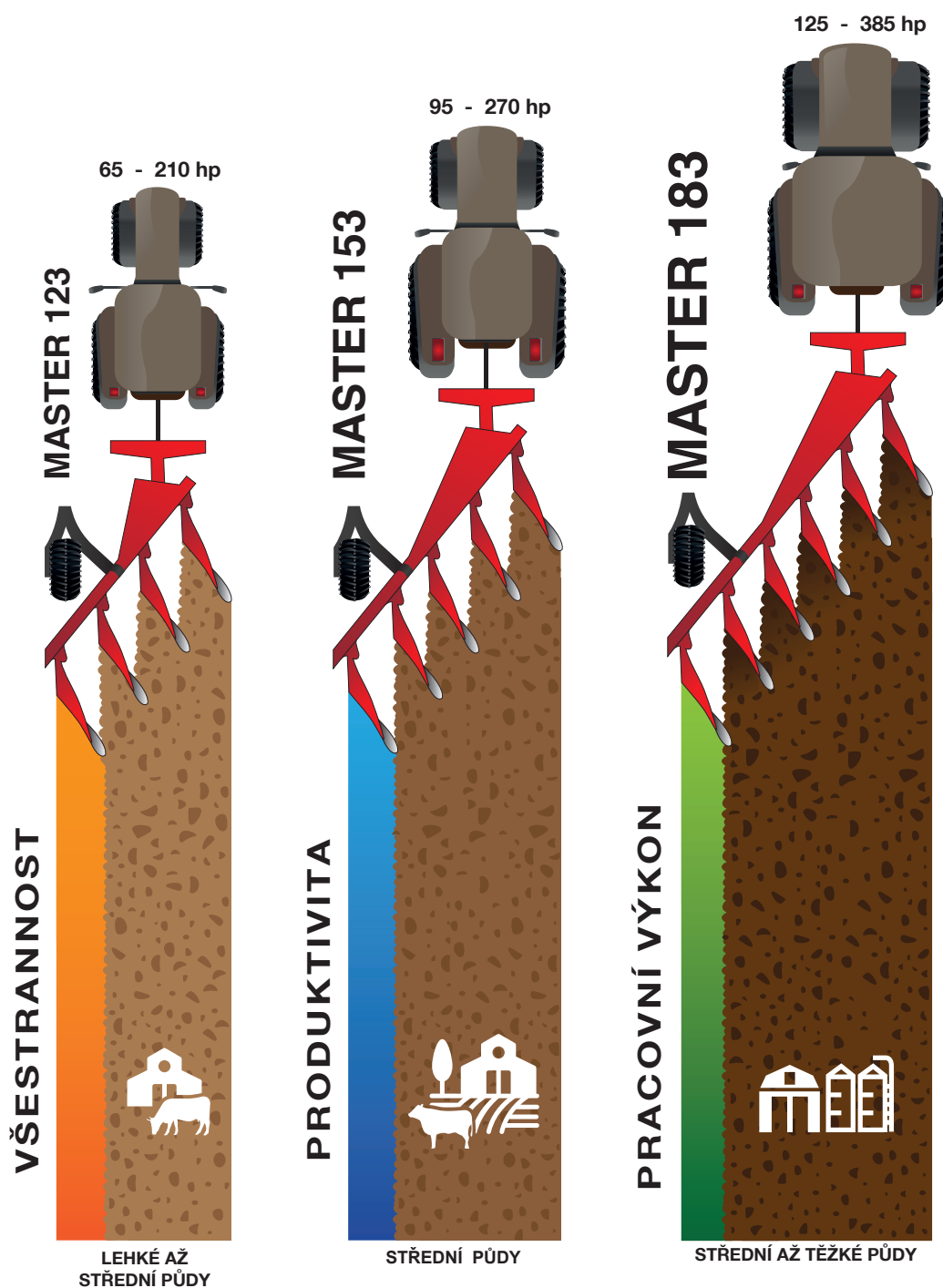
## ODKAZ NA ORBU

Nesené pluhy MASTER splňují Vaše požadavky, včetně snadného použití, kvality práce a návratnosti investice.

**Pluh MASTER 123**, s rámem 120 x 120 mm, je ideální pluh pro středně velké farmy, které chtějí všestranný, jednoduchý a spolehlivý stroj na zpracování lehkých a středních půd.

**Pluh MASTER 153**, s rámem 150 x 150 mm, je srdcem řady MASTER. Je navržen pro intenzivnější a náročnější pracovní podmínky, než pluh řady MASTER 123. Současně poskytuje vysokou manévrovatelnost a snadné nastavení.

**Pluh MASTER 183**, s rámem 180 x 180 mm, je věnován profesionálům na orbu, kteří požadují robustní nesený pluh, široký rozsah nastavení pracovního záběru a agregaci s traktory vyšších výkonnostních tříd.



## MASTER 123

- 3 až 6 radlic
  - Pro traktory s výkonem 65 až 210 hp.
  - Vhodné pro střední farmy, které hledají univerzální, robustní pluh, schopný rychlého přizpůsobení se snadným ovládním.
- Jeho technické vlastnosti, možnosti příslušenství a jeho konstrukce splní Vaše požadavky.

- Rám 120x120
- 65 až 210 hp
- 3 až 6 radlic
- Farmy s více plodinami/hospodářskými zvířaty



## MASTER 153

Pluhy MASTER 153 byly navrženy, aby splňovaly stejné požadavky jako pluhy řady 123, pouze s tím rozdílem, že konstrukce je vhodná pro více intenzivnější používání a obtížnější pracovní podmínky s traktory v rozsahu od 95 až 270 hp. Tato řada je k dispozici ve verzi MULTI-MASTER a VARI-MASTER, s jištěním pomocí trhacího šroubu nebo non stop hydraulickým jištěním, od 4 do 6 radlic.

- Rám 150x150
- 95 až 270 hp
- 4 až 6 radlic
- Farmy s více plodinami /hospodářskými zvířaty, zemědělská družstva.



## MASTER 183

Pluhy řady MASTER 183 jsou k dispozici až se 7 radlicemi a splňují požadavky profesionálů s traktory o výkonu 125 až 385 hp:

- Robustnost a dlouhá životnost: odpružená hlava OPTIDRIVE a konstrukce MASTER.
- Naprostá bezpečnost s non-stop hydraulickým jištěním, jištěnými předradličky a odpruženým transportním kolem.
- Všestrannost a výkonost: verze pro orbu v brázdě nebo On-land, snadná a rychlá změna transportního/pracovního režimu, jednoduché seřízení, krokové nebo variabilní nastavení pracovního záběru pro přizpůsobení pracovním podmínkám.

- Rám 180x180
- 125 až 385 hp
- 5 až 7 radlic
- Pěstitelé obilovin, zemědělská družstva.



## KONSTRUKCE A ROBUSTNOST – NAVRŽENO PRO MAXIMÁLNÍ VÝDRŽ

Použití vysoce kvalitních materiálů v kombinaci s jednoduchou a efektivní konstrukcí zajišťuje vysokou spolehlivost Vašeho pluhu KUHN.

Dlouhá životnost a robustnost pluhů KUHN se za mnoho let nezměnila. Bez ohledu na věk Vašeho pluhu KUHN máte jistotu, že dosáhnete nejlepšího výsledku v orbě.







### Jednodílná hlava

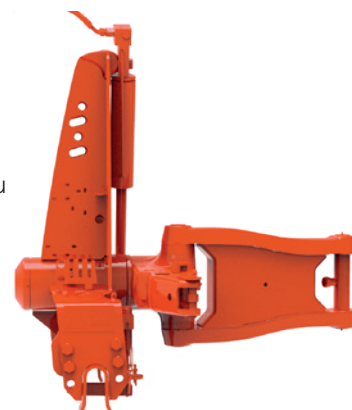
Kompaktní hlava je uložena na duté otočné hřídeli, která je osazena kuželíkovými ložisky, dále obsahuje systém na vymezení vůle a umožňuje průchod hydraulických hadic středem hlavy.

- 1** Rychloupínací závěs s nastavitelnými přidržovacími třmeny (kromě 3E/4 T řady 123) pro snadné připojení stroje.
- 2** Dvojčinný automatický otočný válec. Hydraulický uzamykací ventil zajišťuje perfektní stabilitu při práci.
- 3** Voděodolný box na nářadí pro uložení klíčů, náhradních šroubů, atd.

### Kované a tepelně upravené jednodílné hlavní táhlo

- 4** Hlavní táhlo navrženo s důrazem na pevnost a dlouhou pracovní životnost.

V závislosti na modelu je táhlo vybaveno čepy s ocelovými nebo bronzovými pouzdry, které jsou zajištěny proti přetočení.



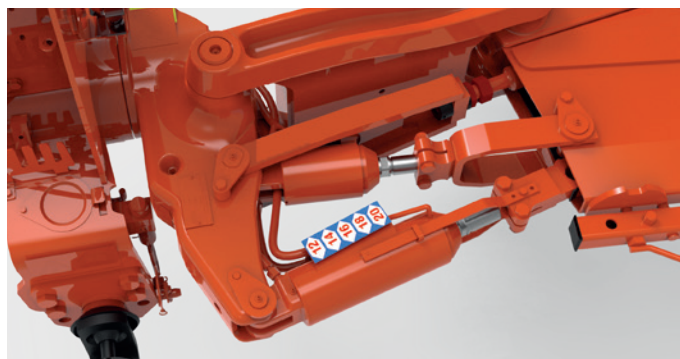
### Kombinované mechanické nastavení první radlice / vyrovnání pluhu

Pluhy KUHN řady MASTER jsou vybaveny patentovaným kombinovaným systémem nastavení první radlice / úhlu pluhu který umožňuje:

- Snadné, jednoduché a rychlé nastavení : pouze jeden krok pro upravení odsazení a vyrovnání pluhu.
- Dlouhá životnost: všechny otočné čepy jsou zajištěny proti přetočení a uloženy v opotřebovatelných pouzdrech.

### Hydraulické nastavení

- 5** Pro více pohodlí je možné veškeré nastavení pluhu (odsazení, vyrovnání, pracovní hloubka, tlak hydraulického jištění, hloubkové kolo) ovládat hydraulikou z kabiny traktoru. Obsluha tak může upravovat nastavení pluhu během jízdy a přizpůsobovat pluh podmínkám pole.



### Válec na stažení během otáčení pro pluhy MULTI-MASTER

- 6** Jediným úkonem umožňuje hydraulický ventil vycentrovat pluh (menší převis), otočit a vrátit do pracovní polohy. Doporučujeme pro všechny modely se 4 a více radlicemi.

## NASTAVENÍ PRACOVNÍHO ZÁBĚRU

Pracovní záběr nesených pluhů MASTER 123, 153 a 183 může být nastaven mechanicky systémem MULTI a nebo hydraulicky systémem VARI.

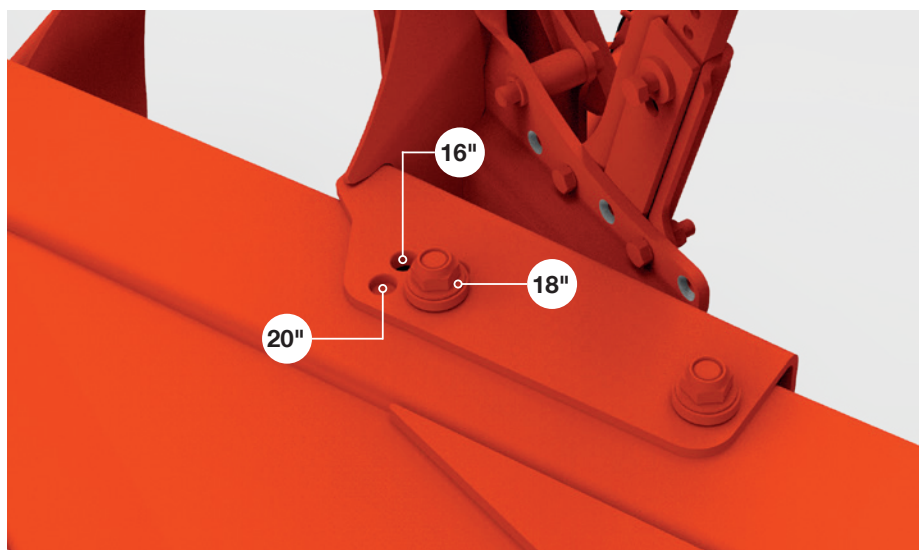
Výběr mezi pluhem MULTI-MASTER a VARI-MASTER záleží především na Vašich pracovních podmínkách, typu půdy a úrovni pohodlí, jakou požadujete.

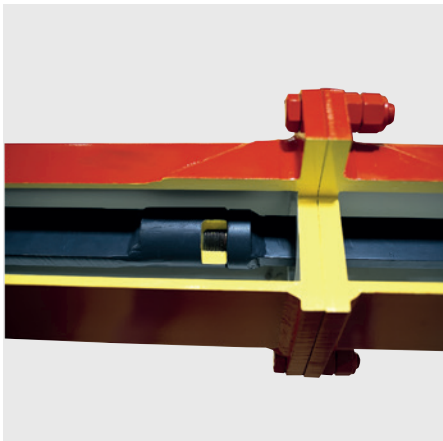
### Několik záběrů

Pluhy MULTI-MASTER umožňují mechanicky nastavit pracovní záběr přesunutím šroubu do odpovídajícího otvoru pro nastavení záběru.



- Pracovní záběr 16" - 18" a 20" palců při rozestupu 102 cm (v závislosti na modelu).



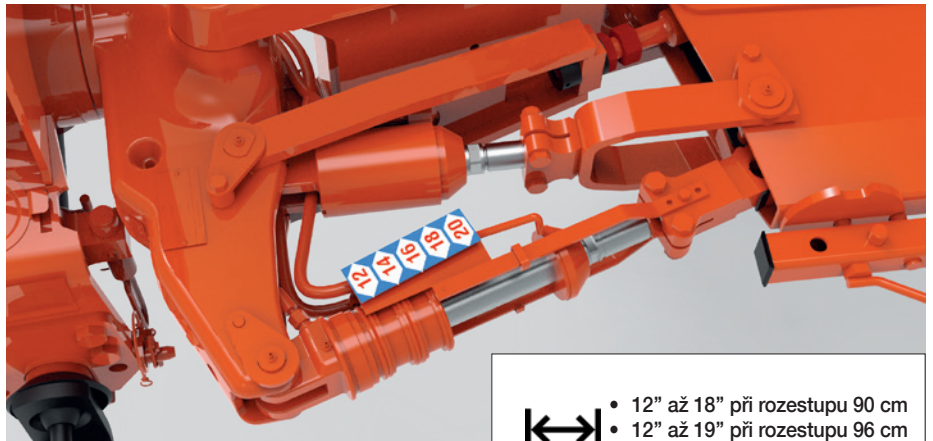


KUHN +

### Integrované do rámu

Chráněné a bezúdržbové nastavení. Celý mechanismus pro změnu pracovního záběru je součástí konstrukce pluhu pro maximální ochranu proti vodě, prachu a případným nárazům.

Všechny pohyblivé otočné body jsou chromované, zajištěné proti přetočení a uloženy v opotřebitelných pouzdrech, aby bylo zajištěno nulové riziko zadření a jejich nenáročná údržba.



- 12" až 18" při rozestupu 90 cm
- 12" až 19" při rozestupu 96 cm
- 12" až 20" při rozestupu 102 cm

### Variabilní nastavení záběru

VARI-MASTER: záběr lze plynule nastavovat hydraulikou z kabiny traktoru. Jediným úkonem v traktoru provedete automatické otáčení (stažení do nejmenšího záběru + otočení + návrat do původní pracovní polohy).

### Výhody variabilního nastavení záběru

- Přizpůsobení se trakčním podmínkám k danému traktoru, terénu nebo povrchu.
  - Možnost střídání profilu orby v závislosti na jarním, letním nebo zimním období.
  - Přizpůsobení se obtížným podmínkám při zaorávání rostlinných zbytků.
  - Upravený povrch pole po ukončení práce.
  - Vyhýbání se překážkám a obdělání obtížně přístupných ploch - narovnání brázdy.
- Univerzálnost a plná přizpůsobivost tohoto stroje optimalizuje vaši výkonnost.



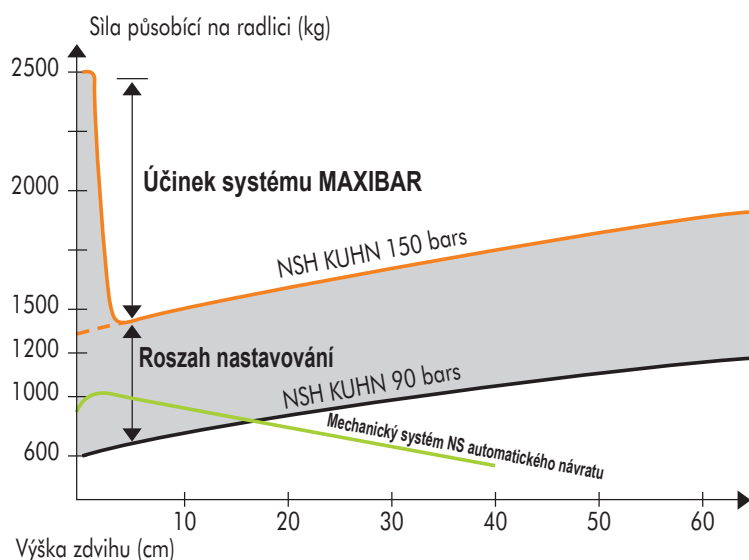
# BEZPEČNOSTNÍ PRVKY

S jištěním pomocí trhačích šroubů nebo s non-stop hydraulickým jištěním jsou pluhové MASTER 123, 153 a 183 zaměřeny na vysokou produktivitu práce zatímco jsou efektivně chráněny před nárazy a překážkami.



## Výhody systému NSH:

- **Dlouhá životnost a spolehlivost** – hydraulická technologie je spolehlivější, bez opotřebení nebo tření a s menším počtem pohyblivých částí (pouze jedno kloubové spojení a dvě pohyblivé části na tělese).
  - **Nižší hmotnost** – ve srovnání s mechanickým jištěním pomocí pružin je systém NSH až o 25 kg lehčí na každé radlici.
  - **Snadné použití** - uvolňovací tlak na radlici je možno rychle nastavit od 600 do 1300 kg jednoduchou změnou tlaku v akumulátoru, který je namontován na hlavě pluhu.
  - **Vynikající provozní vlastnosti** – zpětné zahluštění ořebního tělesa je po přejetí překážky rychlejší a přesnější a tělesa pluhu při práci „nebubnují“.
  - **Kompaktnost** – Spojovací táhlo NSH je umístěno uvnitř nosníku rámu pluhu a hydraulický válec je zabudován do profilu ořebního tělesa tak, aby byla zachována maximální průchodnost pod rámem zajišťující vysoký výkon pluhu.
  - **Vyjimečný pohyb radlice** – Jistící systém umožňuje pohyb radlice o 60 cm ve vertikálním a o 20 cm v bočním směru.
- Systém VARIBAR:** Volitelná výbava, která umožňuje ovládání tlaku hydraulického jištění NSH přímo z kabiny traktoru. Lze používat zároveň se systémem MAXIBAR nebo i bez něj.
- Systém MAXIBAR:** Umožňuje zvýšení jistícího tlaku na radlici a to v rozsahu od 600 až do 2500 kg při zachování pružnosti. Obzvláště užitečné v těžkých a zhutněných půdách.



KUHN +

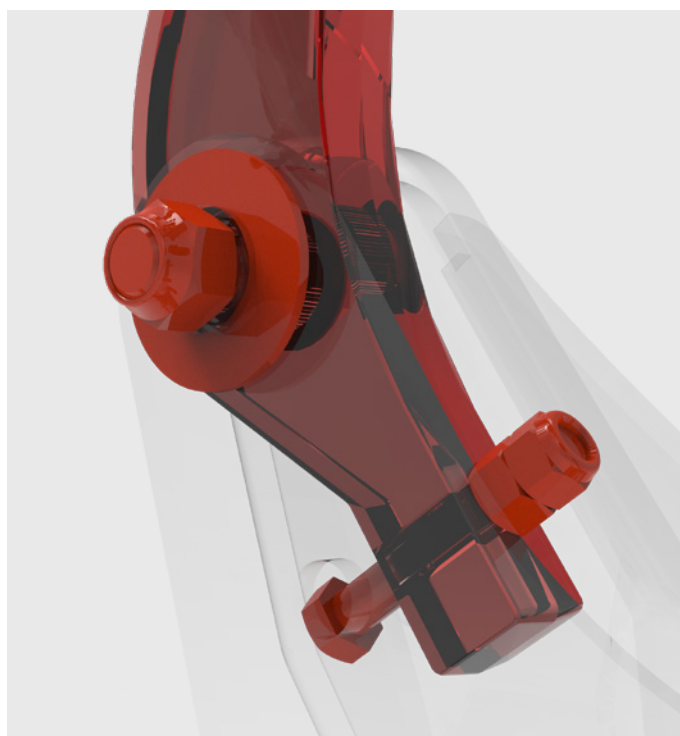
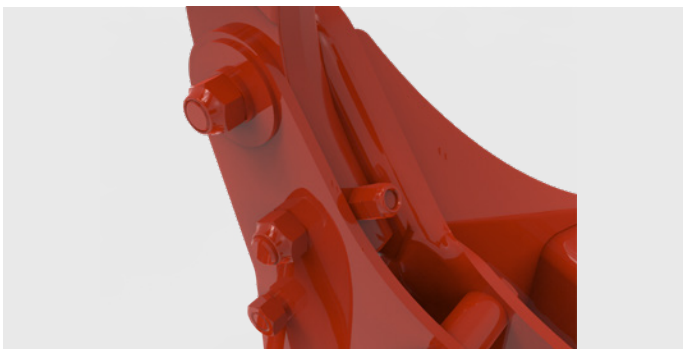
Uvolňovací tlak lze pomocí hydraulického systému traktoru během několika okamžiků nastavit tak, aby vyhovoval pracovním podmínkám.



### Jištění trhacím šroubem

Jakmile síla působící na špičku radlice překročí 3000 kg (MASTER 123) a 4000 kg (MASTER 153-183) dojde k utržení šroubu o síle 16 mm. Toto řešení zabraňuje (oproti klasickému střížnému šroubu) zbytečnému namáhání orebního tělesa.

- Šroub je veden ve směru působící síly narozdíl od konvenční metody jištění střížným šroubem, kde je osa šroubu kolmá ke směru působení síly.
- Díky působení síly v ose šroubu se držák šroubu nikdy nedeformuje a ani neohne.
- Je nemožné, aby se šroub po přetržení zachytil uvnitř držáku.
- V momentě, kdy dojde k dosažení síly vyšší než 3000 kg na špičku radlice se šroub jednoduše přetrhne a spadne, což umožňuje rychlé a snadné nahrazení.



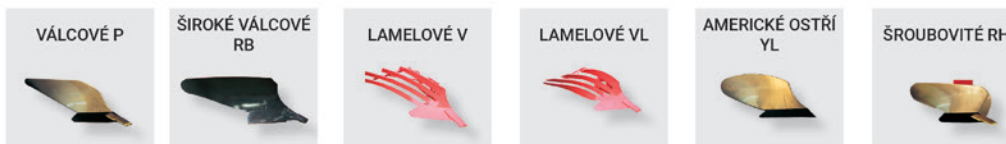
# OREBNÍ TĚLESA

S bezmála 120 lety zkušeností s orbou vyvinula společnost KUHN řadu orebních těles, které se přizpůsobí všem Vaším požadavkům. Orební tělesa KUHN jsou z vysoce kvalitního, robustního materiálu a jsou navrženy tak, aby zajistily optimální průchod půdou ve všech podmínkách a za maximální provozní životnosti.

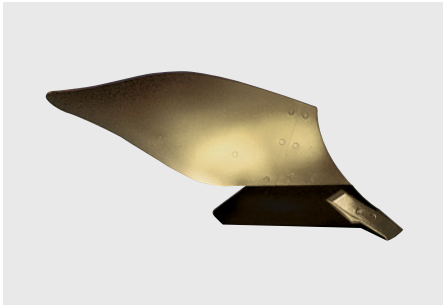


		T	L	HC	HB plastové	RM	N	C	P	RB	V	VL	YL	RH
		Šroubovitě těleso	Šroubovitě široké	Šroubovitě skandinávské	Šroubovitě skandinávské	Šroubovitě válcové	Šroubovitě válcové	Krátké válcové	Dlouhé válcové	Válcové široké	Válcové lamelové	Široké šroubovitě lamelové	Americké ostří	Dlouhé šroubovitě
Vlastnosti	Pracovní hloubka	12 až 28 cm	18 až 35 cm	15 až 30 cm	15 až 30 cm	15 až 30 cm	15 až 30 cm	20 až 35 cm	20 až 35 cm	20 až 35 cm	20 až 30 cm	15 až 25 cm	12 až 25 cm	15 až 30 cm
	Rozměry	430x490x1400	430x490x1220	390x400x1250	390x400x1250	380x400x1000	380x395x990	380x395x990	380x380x1095	460x470x1250	460x470x1250	460x470x1250	340x400x865	380x400x1000
	Typ motýlku					Zakřivení (volitelné)								Zakřivení (volitelné)
Pracovní podmínky	Lehké půdy (písek)	++	+	+	+	o	+	o	o	o	o	+	++	+
	Střední půdy	++	++	++	++	+	++	+	+	+	++	+	+	++
	Těžké půdy	o	+	+	+	++	++	++	++	++	++	+	o	++
	Lehké a lepkavé podmínky	+	o	+	++	o	o	o	o	o	++	+	+	o
	Kamenité podmínky	o	+	++	++	o	o	+	++	++	++	+	o	o
Kamenité podmínky	++	++	++	X	++	++	++	++	++	++	o	o	++	++
Typ orby	Svahovité půdy	++	++	+	+	+	+	o	o	o	o	+	o	+
	Drolící se půdy	+	+	+	o	++	+	++	++	o	++	++	+	+
	Čistá brázda	++	++	+	+	++	o	o	o	+	o	++	o	++
	Nízké trakční požadavky	+	o	+	+	++	++	++	++	+	++	+	++	++
	Možnost otáčení	++	++	++	++	+	+	+	+	++	+	++	+	++
Pracovní rychlost (km/h)	6 - 10	6 - 10	6 - 8	6 - 8	6 - 8	6 - 8	6 - 8	4 - 6	4 - 6	6 - 8	4 - 6	6 - 10	6 - 8	6 - 8

**Nepřizpůsobeno**    Vyhovující    Přizpůsobeno    Perfektní



# Základní informace



## L ŠROUBOVITÉ

Víceúčelové orební těleso pro většinu typů půd. Vytváří širokou a čistou brázdou, která umožňuje průchod velkých pneumatik traktoru.

⤴↑ Pracovní hloubka od 18 do 35 cm

🛞 Doporučená šířka pneumatik: 710 mm



## ŠROUBOVITÉ T

Dobré zaklápění i při mělké až středně hluboké orbě. Vhodné pro široké pneumatiky.

⤴↑ Pracovní hloubka od 12 do 28 cm

🛞 Doporučená šířka pneumatik: 710 mm



## N ŠROUBOVITÉ VÁLCOVÉ

Všestranná radlice. Válcovitá v přední části a šroubovitá v zadní části.

⤴↑ Pracovní hloubka od 15 do 30 cm

🛞 Doporučená šířka pneumatik: 650 mm



## ŠROUBOVITÉ HC

Pro hlubokou orbu s dobře vytvořenou brázdou. Vhodné pro jílovité půdy a závodní orbou. Dostupné z plastu do těžkých, mokrých jílovitých půd.

⤴↑ Pracovní hloubka od 15 do 30 cm

🛞 Doporučená šířka pneumatik: 650 mm



## VÁLCOVÉ P

Pro jarní zpracování půdy. Vyniká drobicími vlastnostmi, díky čemuž je zoraná půda vhodná k okamžitému setí.

⤴↑ Pracovní hloubka od 20 do 35 cm

🛞 Doporučená šířka pneumatik: 650 mm

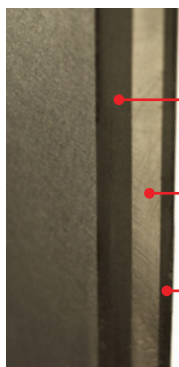


## V PÁSKOVÉ TĚLESO

Orební těleso složené z nezávislých a vyměnitelných pásek. Snižuje tahovou sílu v důsledku menšího povrchu odhrnovací desky. Snadná údržba.

⤴↑ Pracovní hloubka od 20 do 30 cm

🛞 Doporučená šířka pneumatik: 650 mm



3.3 mm tvrdý  
Otěruvzdorný povrch

2.3 mm měkká  
Elasticita desky

1.5 mm tvrdá  
Struktura desky



## Zvyšte provozní životnost vašich odhrnovacích desek až o 40%.

Odhrnovací desky jsou vyrobeny z nerovnoměrně tlustých vrstev oceli TRIPLEX se silnější otěruvzdornou vrstvou a pružnou vrstvou uprostřed, aby se zajistil nejlepší kompromis mezi kvalitou orby a odolností proti opotřebení.

Když si vyberete pluh KUHN vybaven odhrnovacími deskami z oceli TRIPLEX, můžete si být jisti, že získáte jednu z nejlepších variant na trhu.

# DLÁTA A PŘEDRADLIČKY

## 6 důvodů proč si vybrat kované opotřebitelné díly KUHN

- 1. Typ oceli :** nabízí nejlepší kompromis mezi tvrdostí (odolnost vůči opotřebení) a pružností (odolnost vůči rázům).
- 2. Tepelné zpracování :** zabraňuje poškození a zvyšuje životnost.
- 3. Snadná montáž :** proces kování umožňuje konzistentní a jednotnou produkci s přesnými tolerancemi a delší provozní životností.
- 4. Umístění materiálu :** koncentrujeme kované díly tam, kde je jejich využití nejvyšší a zajišťujeme tak pro Vás delší provozní životnost.
- 5. + 20% ve srovnání se standardem :** kované díly KUHN mají o 20% delší životnost než standardní díly.
- 6. Dobře rozvinutá distribuční síť :** optimální dostupnost a krátké časy doručení. Garantujeme vám minimální prostoje a optimalizování výrobních nákladů.



### MARATHON

Speciálně tepelně opracovaná kovaná ocel. Lze otočit pro maximální efektivnost. Speciální tvar pro lepší ochranu orebního tělesa.



### OLYMPIC

Speciálně tepelně zpracovaná kovaná ocel. Lze otočit pro maximální efektivnost. Zvýrazněný tvar třecích zón pro delší životnost a lepší ochranu orebního tělesa. Konstantní kvalita orby za všech podmínek je zajištěna díky samo-ostřicímu profilu.



### SUPER MARATHON

Patentovaný proces tepelného zpracování. Dláto je opatřeno karbidovými plátkami wolframu nabízející lepší odolnost vůči narázům a zaručují tak 4 – 5x delší životnost oproti standardním dlátům.



## Účel předradliček

Předradlička hraje důležitou roli při zapravování organických zbytků, když je zapravuje ještě před orebním tělesem.

VŠESTRANNÁ PŘEDRADLIČKA ZX



PŘEDRADLIČKA NA KUKUŘICI ZRL



PŘEDRADLIČKA S VELKOU KAPACITOU ZGC



	Univerzální předradlička ZX	Předradlička na kukuřici ZRL	Velkokapacitní předradlička ZGC	Spirálová předradlička ZH	Rovná předradlička ZD	Deflektor DF
Pracovní podmínky	Zbytky živých rostlin zakořeněné a rozdrčené	+	+	+	++	o
	Zbytky živých rostlin zakořeněné a nerozdrčené	+	+	++	o	+
	Louka	o	o	+	++	o
	Strniště s nafezanou slámou	++	++	++	o	o
	Strniště bez slámy	++	+	+	o	o
	Nenafezané velké zbytky	o	++	+	o	o
Kvalita práce	Distribuce zbytků přes celý profil orby	+	+	+	+	++
	Střední orba (distribuce zbytků na povrchu)	++	++	++	+	++
	Hlubková orba (žádné zbytky na povrchu)	++	+	+	++	+
Pracovní rychlost (km/h)	6 - 10	6 - 10	6 - 8	4 - 6	4 - 6	6 - 8

Téměř přizpůsobeno Prizpůsobeno Perfektní

SPIRÁLOVÁ PŘEDRADLIČKA ZH



ROVNÁ PŘEDRADLIČKA ZD



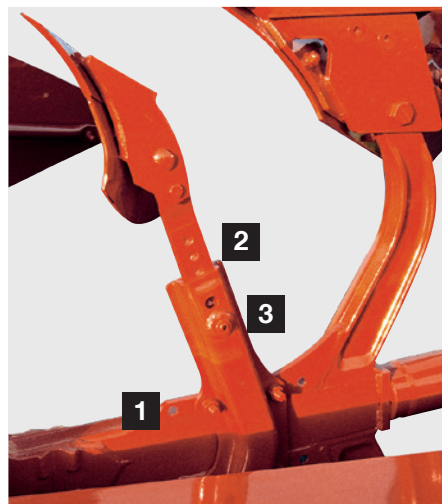
DEFLEKTOR DF



### NEZÁVISLÉ PŘEDRADLIČKY SE SNADNÝM NASTAVENÍM

Každá předradlička je zcela nezávislá a je pevně uchycena v pouzdře. Ochrana předradliček je pomocí střížného šroubu a jsou nastavitelné ve třech různých směrech:

- 1** Dopředu a dozadu – s výběrem ze tří poloh se rameno předradličky přišroubuje do pouzdra prostřednictvím zapuštěných děr, aby se zabránilo jakémukoli riziku vůle.
- 2** Nahoru a dolů – rychlé a přesné nastavení výšky (až 20 cm), rovněž se zapuštěnými otvory v rameni předradličky pro snadné zajištění v požadované výšce.
- 3** Do stran – pro přesné nastavení vzhledem ke krojidlu (pokud je na stroji).



# KOLA

Kolo má na pluhu několik funkcí: udržovat pracovní hloubku, transport nebo může kombinovat obojí. Z tohoto důvodu je tedy důležité si vybrat správná kola, která vám budou při orbě vyhovovat. Kola mohou být na rámu umístěna v několika pozicích, což umožňuje snadné přizpůsobení všem pracovním podmínkám.

		Pevné hloubkové kolo		Výkyvné hloubkové kolo	Výkyvné hloubkové kolo			Boční kombinované kolo		Zadní kombinované kolo
Vlastnosti	Rozměry (mm)	500 x 160	600 x 210	600 x 210	600 x 210	690 x 320	760 x 370	690 x 320	780 x 345	690 x 320
	Materiál - Dezén pneumatiky	ocel	Gumové žebrované	Gumové žebrované	Gumové žebrované	Gumové šípové		Gumové šípové	Gumové šípové	Gumové šípové
	Tlumič	Ne		Ne	Hydraulický			Pružina		Hydraulický
	Hydraulické nastavení	Ne		Ne	Volitelné			Volitelné		Non
Pracovní podmínky	Jednoduchost nastavení	+	+	++	++	++	++	++	++	++
	Nosná kapacita	o	+	+	+	++	++	++	++	++
	Komfort při otáčení	o	o	o	++	++	++	+	+	++
Doporučená velikost pluhu		2-3 radlic	2-4 radlic	3-4 radlic	3-4 radlic	4-5 radlic	od 6 radlic	4-5 radlic	od 5 radlic	4-5 radlic

Nepřizpůsobeno
Vyhovující
Přizpůsobeno
Perfektní



### Hloubkové a transportní kolo

- Dostupná ocelová verze kola (Ø 500 mm) nebo pryžová pneumatika (Ø 600 mm).
- Jednoduché a přesné nastavení hloubky na šroubovici s možností samostatného nastavení levé a pravé strany.



### Hloubkové kolo

- Ø 600 mm kolo s žebrovaným profilem.
- Vyznačuje se přesností a jednoduchostí nastavení.



### Hloubkové kolo s tlumičem nárazů

- Ø 600 mm s žebrovaným profilem nebo Ø 690 a 760 mm se šípovým profilem
- Tlumič zajišťuje, že je kolo ve správné poloze.
- Dostupné je také hydraulické nastavení hloubky.



### Kolo HD-Tronic

- Kolo Ø 760 mm se šípovým profilem a škrabkou.
- Dodáváno s chráničem kola.
- Nastavitelná pracovní hloubka z kabiny traktoru pomocí elektronického ovládacího terminálu KTS 201, který zároveň zobrazuje aktuální hloubku (HD-Tronic)



### Kombinované kolo

- **Zadní kombinované kolo:** Ø 690 mm kolo se škrabkou. Obsahuje dvoustupňové přepínání mezi přepravní a pracovní pozicí, a standardně je odpružené pro přepravu.
- **Boční kombinované kolo:** Ø 780x345 mm nebo Ø 690x320 mm. Zajišťuje jak pracovní, tak transportní pozici.

### Transportní kolo

- **Transportní kolo s odpružením:** Zadní transportní kolo s odpružením chrání váš pluh i traktor během přepravy. Můžete bezpečně přepravovat váš pluh. Kolo se do přepravní polohy vyklápí zatažením za zajišťovací čep.

## PŘÍSLUŠENSTVÍ

Pluhy řady MASTER 123, 153 a 183 mohou být vybaveny řadou příslušenství pro zlepšení Vaší orby. Toto příslušenství Vám zajistí větší pohodlí, lepší kvalitu práce a vyšší ziskovost.



### **Kotoučová krojidla**

Kotoučová krojidla poskytují čistou a rovnou stěnu brázdy pro vyšší komfort při dalším přejezdu traktoru.



### **Rameno pro půdní pěk s hydraulickým připojením**

Rameno je k dispozici pro všechny řady pluhů. Umožňuje agregovat pluh s půdními pěchy s hydraulickým systémem připojení. Veškerá mazací místa jsou chráněna před poškozením vhodným umístěním na rámu. Při dopravě je rameno vyklopeno směrem vzhůru.



### KTH 12 a KTS 10 hydraulické ovladače

Ovladače KTH 12 Vám umožňují ovládat dvě hydraulické funkce pouze jedním dvoučinným hydraulickým okruhem.  
 Ovladače KTS 10 vám umožňují ovládat tři až deset hydraulických funkcí pouze jedním dvoučinným hydraulickým okruhem.  
 Ovladače KTS 10 ovládají funkce v následujícím pořadí: variabilní záběr, nastavení první radlice, hydraulické nastavení kola, hydraulické vyrovnávání a VARIBAR.



### Kolo HD-Tronic a KTS 201

- Tento terminál je standardně doručován společně s kolem HD-Tronic a zobrazuje orební hloubku na obrazovce v kabině traktoru. Není žádný důvod se otáčet a kontrolovat pracovní hloubku.
- Snadná identifikace momentální pracovní hloubky.
- Podsvícená obrazovka pro skvělou noční viditelnost.
- Hloubkové kolo standardně s tlumičem.

## Specifikace

	MASTER 123												
	MULTI-MASTER 123						VARI-MASTER 123						
Konfigurace rámu E: možnost prodloužení	3E	4 (3+1)	4E	5 (4+1)	5E	6 (5E+1)	3 E	4 (3+1)	4E	5 (4+1)	5E	6 (5E+1)	4E
Max. dovolený výkon traktoru (kW/hp)	77/105	103/140		129/175		155/210	77/105	103/140		129/175		155/210	132/180
<b>Jištění trhacími šrouby</b>													
Hmotnost <sup>(1)</sup> (kg)	940	1160	1270	1490	1585	1830	1020	1260	1355	1590	1730	1970	1460
Pracovní záběr (palce/cm)	14" - 16" a 18" 35 - 40 a 45 cm						12" až 18" (90) 30 až 45 cm nebo 12" až 20" (102) 30 až 50 cm			12" až 18" 30 až 45 cm			
Vzdálenosti (cm)													
Světlá výška	75 Volitelně 80 (102)				75		75 Volitelně 80 (102)				75		
Mezi tělesy	90 nebo 102				90		90 nebo 102				90		
<b>Jištění hydraulické NSH</b>													
Hmotnost (kg)	1165	1420	1525	1785	-		1250	1500	1630	1880	-		1635
Pracovní šířka (palce/cm)	14" - 16" a 18" 35 - 40 a 45 cm				-		12" až 18" (90) 30 až 45 cm or 12" až 20" (102) 30 až 50 cm				-		
Vzdálenosti (cm)													
Světlá výška	75				-		75				-		
Mezi tělesy	90 nebo 102				-		90 nebo 102				-		

(1) Informace jsou uvedeny jako indikace a liší se podle vybavení a země dodání.



## NÁHRADNÍ DÍLY KUHN

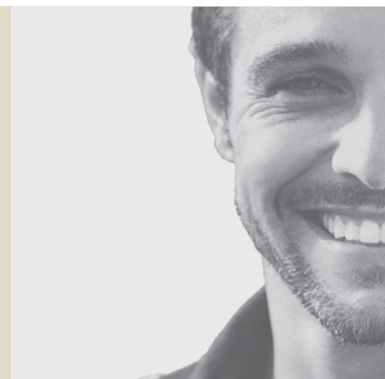


**Navrženy a vyrobeny pro maximální životnost.** Slévárny i kovárny firmy KUHN se vyznačují vysokou technickou úrovní a kvalitou výrobního procesu, aby zajistily co nejdélejší životnost náhradních dílů. Můžete se spolehnout na naše know-how a naše originální díly. Zemědělci těží z naší zákaznické podpory a logistických služeb poskytovaných všemi sklady náhradních dílů KUHN PARTS, které zajišťují rychlé a spolehlivé dodávky ve spolupráci s vaším nejbližším autorizovaným prodejcem strojů značky KUHN.

MASTER 153							MASTER 183									
MULTI-MASTER 153			VARI-MASTER 153				MULTI-MASTER 183			MULTI-MASTER 183 OL			VARI-MASTER 183			
5 (4+1)	5E	6 (5E+1)	4E	5 (4+1)	5E	6 (5E+1)	5E	6 (5E+1)	7 (5E+1+1)	5E	6 (5E+1)	7 (5E+1+1)	5E	6 (5E+1)	7 (5E+1+1)	
166/225		198/270	132/180	166/225		198/270	202/275	243/330	283/385	202/275	243/330	283/385	202/275	243/330	283/385	
1710	1735	1985	1540	1815	1835	2070	2073	2341	2609	2273	2541	2809	2090	2355	2620	
14" - 16" a 18" 35 - 40 a 45 cm			12" až 20" 30 až 50 cm		12" až 19" 30 až 48 cm		14" - 16" - 18" a 20" 30 - 40 - 45 a 50 cm			14" - 16" - 18" a 20" 30 - 40 - 45 a 50 cm			12" až 19" 30 až 48 cm			
80			80				80			80			80			
102		96		102		96		96			96			96		
1925	2005	2295	1665	1945	1975	2250	2230	2510	-	2430	2710	-	2285	2560	2840	
14" - 16" a 18" 35 - 40 a 45 cm			12" až 20" 30 až 50 cm		12" až 19" 30 až 48 cm		14" - 16" - 18" a 20" 30 - 40 - 45 a 50 cm		-	14" - 16" - 18" a 20" 30 - 40 - 45 a 50 cm		-	12" až 19" 30 až 48 cm			
80			80				80		-	80		-	80			
102		96		102		96		96		-	96		-	96		

## KUHN SERVICES\*

- KUHN sos order** - Expresní dodávka náhradních dílů 24/7
- KUHN protect+** - Prodloužená garance se službou KUHN protect+!
- KUHN i tech** - Rychlá a efektivní technická podpora!
- KUHN finance** - Financování strojů dle potřeb zákazníka!



\*Ne všechny služby a vybavení jsou dostupné v každém státě země.

# MyKUHNN

CESTA K ÚSPĚCHU

MyKUHNN je online portál pro uživatele strojů KUHN z celého světa. Na MyKUHNN se můžete snadno zdarma zaregistrovat a získáte tak přístup k technické dokumentaci strojů, které máte na Vaší farmě, a k dalším užitečným službám.



## Objevte sortiment pluhů KUHN.



1. MASTER 103 - 2. MASTER 113 - 3. MASTER 123 - 4. MASTER 153 - 5. MASTER L - 6. MASTER 183

KUHN-HUARD SAS - Zone Horizon - 2, Rue de Québec - F-44110 CHATEAUBRIANT - France

Více informací o Vašem nejbližším prodejci značky KUHN naleznete zde:  
[www.kuhncenter.cz](http://www.kuhncenter.cz)

Informace v tomto dokumentu slouží pouze k orientačním účelům a nejsou závazné. Naše stroje jsou vyrobeny ve shodě s předpisy států, do kterých jsou stroje dodány. Některá bezpečnostní zařízení mohou být odstraněna, aby náš prospekt umožnil jasnější zobrazení. Za žádných okolností by neměl být stroj v provozu bez nasazených nezbytných bezpečnostních zařízení (podle specifikací v montážních instrukcích a návodu k obsluze). Respektujte hmotnost a povolené zatížení tažného prostředku, jeho zvedací kapacitu, maximální zatížení náprav a pneumatik. Minimální zatížení přední nápravy musí být vždy v souladu s předpisy v dané zemi (v Evropě je to minimálně 20 % hmotnosti traktoru). Ponecháváme si právo změny jakékoliv konstrukce, technických údajů nebo seznamu materiálů bez dalšího oznámení. Naše stroje a zařízení v tomto dokumentu mohou být chráněny minimálně jedním patentem a/nebo průmyslovým vzorem. Ochranné známky citované v tomto dokumentu mohou být registrovány v jedné nebo několika zemích.

S ohledem na ochranu životního prostředí je tento prospekt vytištěn na papír, který neobsahuje chlór.  
Vytlačeno ve Francii -950082 CZ - 03.22 - Copyright 2022 KUHN

