



Jednorotorové shrnovače  
GA 100 M - GA 1001 G - GA 1001 GM - GA 1001  
GA 1031 - GA 1031 T





## Přehled

- |              |                               |              |                       |
|--------------|-------------------------------|--------------|-----------------------|
| <b>04-05</b> | Šetrné shrnování a čistá píče | <b>15</b>    | GA 300 M              |
| <b>06</b>    | Stabilní ve všech podmínkách  | <b>16-17</b> | MyKUHN                |
| <b>08-11</b> | GA 1031 - 1031 T              | <b>18-19</b> | Technická specifikace |
| <b>12-13</b> | GA 3901 - GA 4201 - GA 4401   |              |                       |
| <b>14</b>    | GA 3201 G - GA 3201 GM        |              |                       |
-

**GA**

Jednorotorové shrnovače

## **KVALITNÍ OSVĚDČENÁ VÝROBA OD SVĚTOVÉHO LÍDRA**



### **ŠETRNOST A KVALITA JSOU ŽÁDOUCÍ**

Značka KUHN, průkopník rotorových shrnovačů, zaručuje šetrné shrnutí veškeré píče. Technologie dvojité naohýbaných ramen s hyper-tangenciálním provedením byla vyvinuta speciálně tak, aby vyhovovala Vaším potřebám.

### **VYŠŠÍ VÝKONNOST S MENŠÍMI NÁKLADY NA ÚDRŽBU**

Konstrukce robustní převodovky MASTER DRIVE umožňuje zpracování všech typů píče v různých podmínkách, a zároveň zvyšuje životnost stroje.

### **NÍZKÉ PROVOZNÍ NÁKLADY**

Úspora času znamená v praxi snížení provozních nákladů. Aby toho bylo docíleno, KUHN nabízí stroje, které Vám umožní pracovat rychleji a efektivněji bez toho, aniž by se zhoršila kvalita shrnování či stabilita stroje na souvratích a svazích.

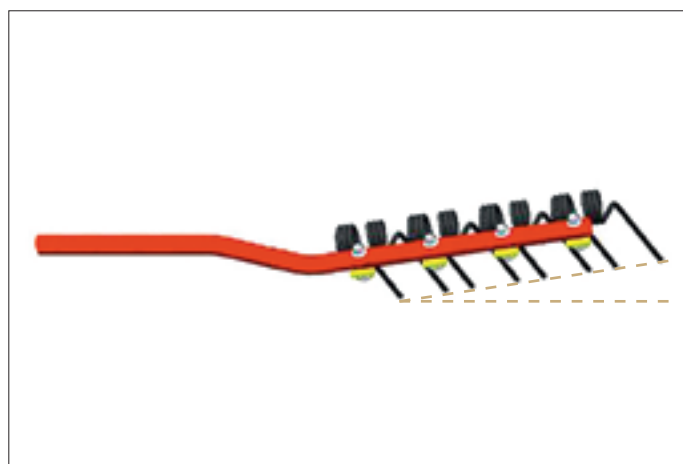
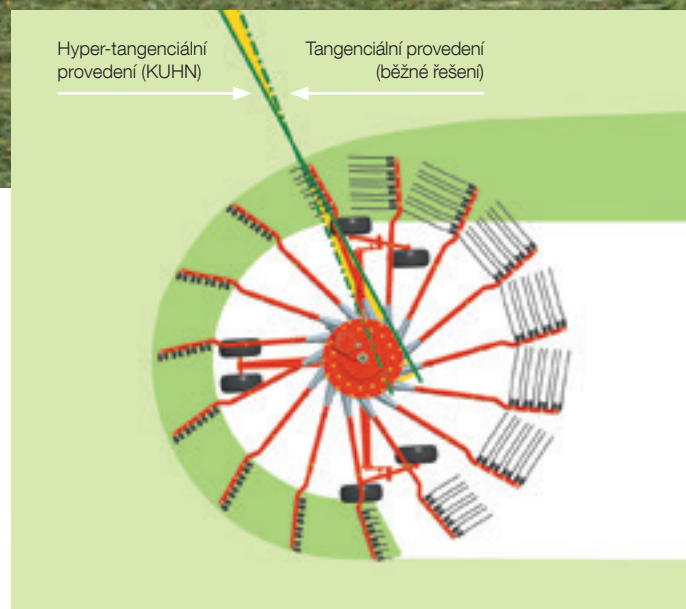
## ŠETRNÉ SHRNOVÁNÍ A ČISTÁ PÍCE

Stálost a struktura shrnutého řádku jsou předpokladem pro rychlé sušení a snadný sběr dalšími stroji pro sklizeň píce.

KUHN splňuje klíčové požadavky na ideální sběr píce:

- rameno s hrabíci drží ostrý úhel až do místa, kde je materiál shrnut na řádek,
- hrabice je rychle zvednuta před nahrnutým řádkem

Objevte výhody KUHN pro tvorbu dokonalých řádků, kterými může cirkulovat vzduch a sluneční světlo pro rychlejší sušení a čistou píci.



### DALŠÍ VÝHODY DVOJITĚ NAOHÝBANÝCH SHRNOVACÍCH RAMEN:

- 1) Umožňují velmi kvalitní shrnování při výhodě menšího počtu shrnovacích ramen. Ztráty jsou tedy sníženy na minimum, a to i při vysokých jezdových rychlostech.
- 2) Těžiště shrnovacích ramen leží v jejich ose. Při otáčení rotoru tedy nevznikají pákové síly na vodící dráhy.

#### Lepší tvarování řádků

Na shrnovačích GA jsou ramena uložena hypertangenciálně (kromě GA 300 GM a GA 3201). To znamená, že vůči řádku dosáhnou ramena úhlu 90° později než u běžného řešení. To ve spojení s rychlým stoupáním vodící dráhy ramen znamená jejich rychlejší zvedání na kratší vzdálenosti. Prodlěva, mezi zvednutím ramen je nastavena tak, aby byla zajištěna tvorba rovnoměrných, načechraných a rovných řádků při optimální kvalitě shrnování a při vysokých jezdových rychlostech.



## Chytré řešení tvarovače řádku

Modely GA 3201 a vyšší jsou osazeny clonou, která je zavěšena na paralelogramu. Její nastavení je tedy velmi snadné a provádí se buď ručně nebo hydraulicky z kabiny traktoru. Skládá se směrem dozadu a rozkládá směrem dopředu, takže je vždy v optimální poloze vůči toku shrnovaného materiálu.



## Kvalitní shrnovací pera

Shrnovací pera značky KUHN jsou k píci velmi šetrná, i když je velmi těžká a mokrá. Pera jsou tvářena za tepla, díky čemuž je zajištěna jejich dlouhá životnost a nízké opotřebení. Tři vinutí s velkým průměrem na držáku umožňují plovoucí polohu per a dále snižují riziko poškození a zvyšují kvalitu shrnování. Poloha per je řízena tak, aby nebyl poničen travní porost.



## Optimální umístění kol podvozku rotoru

Kola jsou umístěna velmi blízko ke sběracím ramenům. Díky tomu lépe kopírují terén pro lepší kvalitu shrnování bez kontaminace půdou, pro ochranu porostu a pro ochranu stroje před poškozením.

## STABILNÍ VE VŠECH PODMÍNKÁCH RYCHLOST A KVALITA.

Pro dosažení kvalitního krmiva je nutné sklídit píci s vysokým obsahem živin. Pro maximální zisky jsou však nutné nízké provozní náklady. Řešením je dosažení vysoké pracovní rychlosti, aniž by byla ovlivněna kvalita píce. Shrnovače GA značky KUHN dokáží tuto podmínku splnit, díky svému technickému řešení.



### Nesené provedení s výhodami taženého

Většina nesených shrnovačů KUHN je k dispozici s otočnou závěsovou hlavou (všechny kromě GA 3201 G). Díky tomu se při práci chovají jako tažené stroje. Úhel téměř 50° je největším na trhu. Práce na členitých polích a loukách tak není překážkou a kvalitu vytvořených řádků následně oceníte při sklizni (lisem, sběracím vozem, řezačkou).



### Rychlost a efektivita

Pro vyšší kvalitu shrnování, ochranu porostu, ochranu stroje a pro vyšší pojzdové rychlosti nabízí značka KUHN tandemové podvozky rotorů. Toto řešení se hodí zejména na nerovné terény, kde přináší vyšší stabilitu stroje pro kvalitnější a rychlejší shrnování.



### Stabilita na svazích

Některé jednorotorové shrnovače lze vybavit jedním nebo dvěma tlumiči na závěsech, aby byli stabilnější při práci na svazích. Po zvednutí shrnovače tlumiče automaticky vycentrují rotor na střed za traktorem. Ve standardní výbavě má tlumič GA 3901 a GA 4201 GM. Nové modely GA 4431, GA 4731 a GA 5031 (v neseném provedení) jsou osazeny dvěma tlumiči ve standardní výbavě.





**GA 4431 | 4731 | 4731 T | 5031 | 5031 T**

## MÁ VŠECHNY VÝHODY VELKÝCH SHRNOVAČŮ

I když se jedná o jednorotorové shrnovače, jejich konstrukční prvky jsou totožné s těmi největšími dvourotorovými a čtyřrotorovými. Jedním z hlavních a nejdůležitějších společných znaků je výkonná převodovka MASTER DRIVE GIII.



EXKLUSIVNÍ

### Nesená varianta: Pro lepší pracovní výkon,

Model GA 5031 je největším jednorotorovým shrnovačem na trhu. Jeho rotor o průměru 4 m umožňuje pracovní záběr 5 m. Jedná se o nejvýkonnější jednorotorový shrnovač na trhu.



### Tažená varianta

Výhoda tohoto stroje je velký pracovní záběr, který vyžaduje traktor o výkonu pouhých 50 koní. Stroj je osazen tažnou ojí a zvedá se pomocí jednoho hydraulického válce. Jedná se o jednoduchý a spolehlivý systém, který je ideální za malé traktory.





## MASTER DRIVE GIII: PŘEVODOVKA STAVĚNÁ NA MAXIMÁLNÍ ZÁTĚŽ

Převodovka pro pohon rotoru je při shrnování vystavena neustálému silovému namáhání. Proto KUHN vyvinul zcela uzavřenou převodovku, aby byla chráněna před prašností a nečistotami, a tak se snížilo opotřebení a riziko poruch. Převodovku MASTER DRIVE GIII zvláště oceníte pro její spolehlivost a vyjímečnou odolnost i za těžkých podmínek.



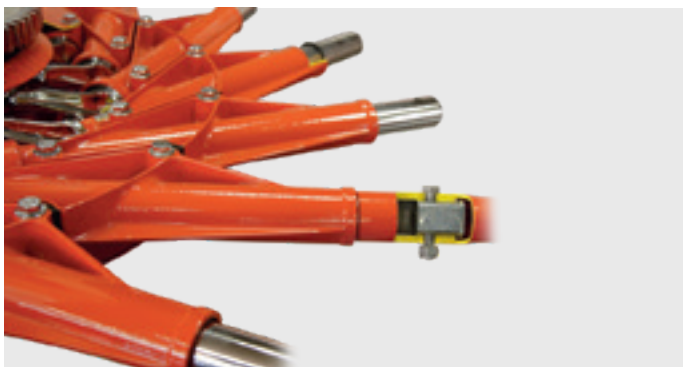
Převodovka MASTERDRIVE je jedinečná díky dvojitému převodu. Druhý převod je čelní soukolí, kde jsou pouze minimální vůle.

Díky tomu nehrozí poškození i ve velmi náročných podmínkách. Opotřebení těchto ozubených kol je minimální, stejně jako jejich údržba.

Tato konstrukce se dvěma převody dále umožňuje využití větších ozubených kol s větším počtem zubů pro lepší přenos větších točivých momentů.

	Jednostupňová převodovka	Dvoustupňová převodovka MASTER DRIVE GIII
<b>GA 300 GM</b>	◆	-
<b>GA 3201 G</b>	◆	-
<b>GA 3201 GM</b>	◆	-
<b>GA 3901</b>	◆	-
<b>GA 4201</b>	◆	-
<b>GA 4401</b>	◆	-
<b>GA 4431</b>	-	◆
<b>GA 4731</b>	-	◆
<b>GA 5031</b>	-	◆
<b>GA 4731 T</b>	-	◆
<b>GA 5031 T</b>	-	◆

Třetí generace převodovky MASTER DRIVE GIII byla vyvinuta do nejnáročnějších podmínek. Rotory jsou lehčí, spolehlivější a jsou osazeny lepším uchycením ramen a hrabic. Těmito převodovkami jsou již několik let vybaveny větší dvourotorové a čtyřrotorové shrnovače



## STVOŘENA PRO VÝDRŽ

Na převodovce došlo k důležitým úpravám, které stroj odlehčily, ale zároveň zesílily:

- uložení shrnovacích ramen je z hliníku a jednotlivě demontovatelné,
- optimalizovaná vodící dráha – menší zatížení, menší otáčky a zatížení kladek (díky většímu průměru),
- zesílená shrnovací ramena,
- zesílené uchycení hrabic ke shrnovacím ramenům (patentované provedení s fixačním šroubem).



### **Nezničte si shrnuté řádky!**

Zvednutím stroje na ramenech (nesená verze) nebo pomocí hydraulického pístu (tažená verze) lze dosáhnout světlé výšky:

- Minimálně 40 cm u neseného modelu.
- Minimálně 50 cm u taženého modelu.



### **Nastavení pro kvalitní řádky**

Hyper-tangenciální uložení ramen zajišťuje formování rovného a stálého řádku. Píce je shrnuta do řádku bez náhodného zachytávání na hrabice, díky jejímu rychlému pohybu nahoru. K dolazení perfektního řádku Vám pak pomůže clona zavěšená na paralelogramu.



### **Na svazích bez problému**

Jednorotorové shrnovače nabízejí výhody při práci na svazích.

Nesená verze je vybavena dvěma tlumiči na závěsu, které umožňují shrnovači snadněji se vrátit do středové polohy.

Závěs má standardní tandemovou nápravu a rádius otáčení 48°.

Tažená verze má podvozek se čtyřmi 18" koly, což zajišťuje stabilitu i v náročném terénu.



### **Usnadněte si práci**

Pokud pracujete v kopcovitém terénu nebo chcete snadno nastavit výšku závěsu, můžete použít vodící opěrné kolečko, které je k dispozici jako volitelná výbava u nesených verzí.



## Méně námahy a úspora času

Jednorotorové shrnovače KUHN mají nový držák pro demontované hrabice s centrální záchytnou funkcí. Držák zajišťuje vysokou ergonomii pro usnadnění práce obsluze. Clonu a boční kryty lze složit hydraulicky nebo manuálně a díky zátěžové pružině je manuální skládání velmi snadné. Pracovní výška se u obou verzí, nesené i tažené, nastavuje pomocí ruční kliky.



**GA 3901 | 4201 | 4401**

## ZDOLÁVÁNÍ KOPCŮ BEZ KOMPROMISŮ!

Modely GA 3901, GA 4201 A GA 4401 jsou nabízeny v záběrech 3,9 m, 4,2 m a 4,4 m. Inovativní konstrukce převodovky umožňuje shrnování na pravou stranu, což představuje přínos z hlediska komfortu pro obsluhu. Tyto modely jsou určeny zejména pro traktory menších výkonnostních kategorií a pro ty, kteří pracují ve velmi kopcovitých podmínkách. Proto byla také při vývoji věnována pozornost na snížení hmotnosti stroje a dobrou ergonomii.



### Vhodný pro malé traktory

Nízká hmotnost, kompaktnost a dobrá stabilita se vyznačují pro tuto modelovou řadu, která zaručuje perfektní práci i s traktory menších výkonnostních tříd. Díky dvojici silných pružinových tlumičů (u modelu GA 4401 hydraulicky) se stroj po zvednutí na souvrati v závěsu vycentruje. Při transportu pak trojúhelníkové uspořádání tlumičů zaručuje pevné držení rámu stroje.

### Výborné kopírování terénu

Široká náprava zabraňuje skluzu kol do boku a chrání tak travní porost před poškozením. Tandemové uložení kol je k dispozici jako volitelná výbava pro kopcovitý terén. Jako další zlepšení pro kopírování nerovností terénu je k dispozici otočné přední vodící kolo, které zabraňuje znečištění píče.

## Master Drive generace III: spolehlivější a lehčí

Větší pracovní záběry, výkonnější traktory, vyšší pojezdové rychlosti i náročnější pracovní podmínky (senáž, siláž,...) jsou důvody, proč přišel čas využít u jednorotorových shrnovačů robustnější a kvalitnější komponenty.



### Vynikající kvalita práce

Uložení kol blízko k hrabicím a hyper-tangenciální pozice ramen - to jsou předpoklady k dosažení čistého, provzdušněného a snadno sbíratelného řádku.

### Vylepšená ergonomie

Tím, že převodovka pohání rotor doprava, se znatelně zlepšil pracovní komfort obsluhy. Skládání ramen je jednodušší, stejně tak jako skládání postranní clony za pomoci pružin (nebo hydraulicky jako volitelná výbava). Ruční nastavení výšky je velmi jednoduché a provádí se se strojem položeným na zemi.

### Shrnování doprava

Shrnování doprava je z hlediska pracovního komfortu mnohem výhodnější. Důvod je jednoduchý. Traktory mají ovládací prvky rovněž na pravé straně. Proto lze při práci snadno ovládat funkce traktoru i kontrolovat shrnovač, aniž byste si ukrotili krk.

## PLNĚ VYBAVENÝ PRO MALÉ A STŘEDNÍ TRAKTORY

Modely GA 3201 G a GA 3201 GM jsou vhodné do malých farem pro traktory malých až středních výkonnostních tříd. Každý model má rotor složený z devíti ramen a pracuje o pracovním záběru přes 3,2 m.



### KLÍČOVÉ VLASTNOSTI

- Velký počet ramen a hrabic na ramenu pro efektivní shrnování.
- Plně uzavřená převodovka
- Boční clona zavěšená na paralelogramu - stálé držení přesné pozice, nastavení šíře řádku bez potřeby nářadí.
- Odmontovatelná ramena pro menší transportní rozměry.
- Kryt a clonu lze jednoduše, díky pružině, složit pro transport nebo garážování.



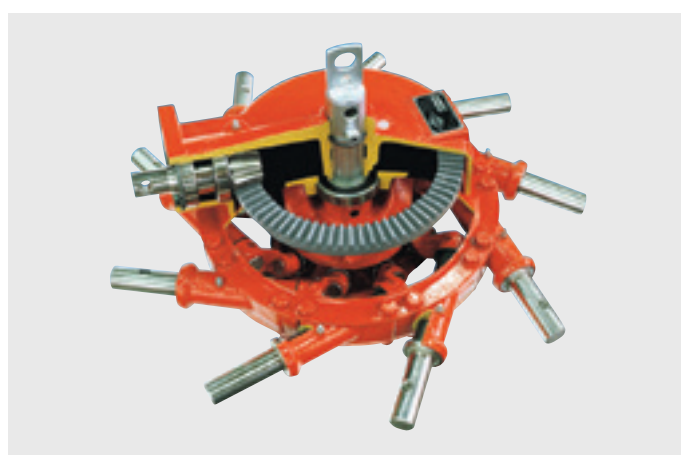
### GA 3201 G: Ideální do příkrých kopců

Nesený model GA 3201 G je připojen v třibodovém závěsu traktoru napevno, to znamená, že bude držet stopu traktoru i na těch nejpříkřejších svazích. Stroj je také vybaven vodícím kolečkem. Nastavení výšky lze provádět pomocí páky umístěné na kolečku.

**GA 300 GM**

## LETY OVĚŘENÁ SPOLEHLIVOST

KUHN jako vynálezce shrnovačů byl vždy považován za záruku kvality. Model GA 300 GM není výjimkou tohoto pravidla. S jeho jedním rotorem jste schopni sklídit vysoce výživné krmivo bez ztráty kvality.



### **Bezúdržbový**

Držáky ramen jsou uchyceny v plně uzavřené převodové skříně a nevyžadují žádnou speciální údržbu. Pro ještě větší odolnost jsou ložiska jak horní, tak ve spodní části skříně.

### **Bez-kompromisní kvalita shrnování**

9 ramen shrnovače GA 300 GM má díky vodící dráze velkou světlostou výšku pro snadné překonávání shrnutého řádku. Nesené provedení s výkyvnou závěsovou konzolí umožňuje výbornou manévrovatelnost a dokonalé kopírování terénu pro shrnování perfektních řádků.

# MyKUHNN

CESTA K ÚSPĚCHU!

**MyKUHNN je online prostor, kam se můžete ještě dnes připojit a objevit všechny možnosti, jak spravovat Vaší KUHN flotilu strojů, které Vám MyKUHNN nabízí. Navštivte: [mykuhn.kuhn.com](http://mykuhn.kuhn.com)**



## Řidte svůj strojový park

### **Dostaňte ze svých strojů KUHN více díky online nástrojům!**

Jakmile je stroj identifikován, můžete ho spravovat získáním přístupu ke katalogům náhradních dílů a stahováním návodů pro obsluhu.

### **Originální díly**

MyKUHNN vám umožňuje vyhledávat díly buď zadáním jejich referenčního čísla nebo pomocí online katalogu. Hledání dílu je snadné. Můžete zobrazit dostupnost dílu u svého prodejce a poslat mu svůj požadavek.

### **Návod k použití**

Díky registraci vašich strojů v „My Fleet“ snadno najdete potřebný návod k obsluze. S MyKUHNN si ho můžete stáhnout ve verzi, kterou lze vytisknout. MyKUHNN vám zašle upozornění, když je váš stroj zahrnut do vylepšovacích kampaní. Poté se můžete rychle spojit se svým prodejcem. Žádné překvapení, budete včas upozorněni!





## Maximalizujte výkon svých strojů

### Prizpůsobte nastavení svých strojů

Maximalizujte svou produktivitu tím, že získáte přístup ke všem informacím o nastavení a údržbě.

### Odešlete svou předpisovou mapu jedním klikem.

Pomocí KUHN EasyTransfer z vašeho počítače odešlete předpisové mapy na vaše stroje prostřednictvím platformy agrirouter.

### Nechte se vést při kalibraci dávkování

S aplikací KUHN EasyMaps můžete ručně upravit dávkování aplikace tím, že přímo zobrazíte na svém chytrém telefonu vaši předpisovou mapu a vaši pozici na poli.

### Získejte přístup ke všem svým digitálním službám

Díky prostoru KUHN Connect získáte přístup ke všem digitálním službám, které nabízí KUHN.

## Exkluzivní odborné informace

MyKUHN Vám přináší velké množství informací s přidanou hodnotou. Zůstaňte v obraze o nových strojích KUHN, konzultujte ohlasy uživatelů, využijte agronomických a odborných rad a zjistěte více o know-how KUHN.



Mnoho dalších  
zajímavých výhod.



### Účast na akcích

Dostávejte upozornění, když prodejci KUHN budou pořádat akce ve Vašem regionu.



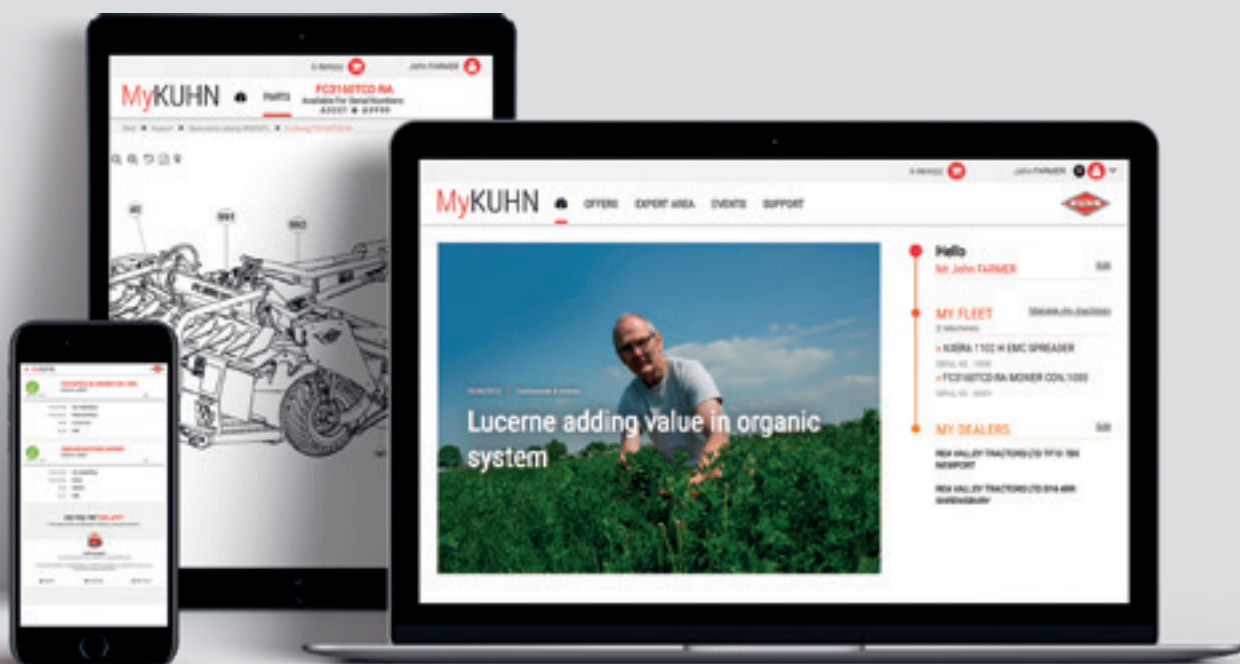
### Využijte výhodné nabídky

Využijte exkluzivní nabídky financování dílů a strojů KUHN.



### Zůstaňte v kontaktu

Najděte a uložte si své oblíbené prodejce, abyste je mohli snadno a rychle kontaktovat.



## Technická data

	GA 300 GM	GA 3201 G	GA 3201 GM	GA 3901
Pracovní záběr (m)	3,20			3,90
Přibližná šířka řádku (m)	Přibližně 0,80 podle nastavení	Přibližně 0,80 - 1,00 podle nastavení		
Clona	mřížka			
Šířka (m) - odstraněné/připevněné hrabice	- /2,75	1,75/ -		1,66/3,14
Sklápění bočních krytů	Manuálně			
Nastavení clony	Manuálně			
Průměr rotoru (m)	2,64			2,90
Počet hrabic na rotor / počet dvouprstů na hrabici	9/3			10/4
Hrabice	pevné			
Převodovka	Uzavřená - levostranné shrnování			
Tandemová náprava	◇	-	◇	
Kolečka	Pevná	Otočná		
Nastavení výšky	Pomocí čepů			
Pneumatiky pod rotory	15 x 6,00 - 6			
Náhonová hřídel				
Připojení	Tříbodový závěs - kat. 1 a 2			
Provedení závěsu	Výkyvné	Pevné		
Odpružení závěsu	-			2 mechanické
Min. výkon traktoru (kW)	15/20			19/25
Požadavky na hydrauliku traktoru	-			
Světla a výstražné značení				
Přibližná hmotnost (kg)	286	347	372	520

◆ standardní výbava ◇ volitelná výbava - nedostupné



## NÁHRADNÍ DÍLY KUHN

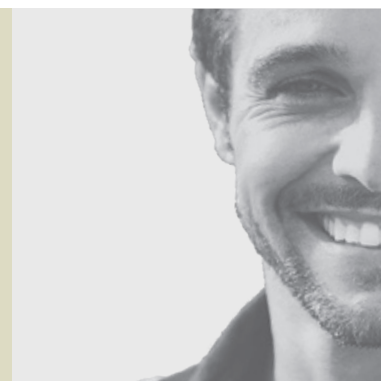


**Pro maximální spolehlivost.** Slévárny i kovárny firmy KUHN se vyznačují vysokou technickou úrovní a díky propracovanému systému vyrábí náhradní díly dle potřeby a v pravý čas. Díky naší vypracované logistice a silným partnerům se můžete spolehnout na včasnou a rychlou dodávku náhradních dílů za všech podmínek.

GA 4201	GA 4401	GA 4431	GA 4731	GA 5031	GA 4731 T	GA 5031 T
4,20	4,40	4,40	4,65	5,00	4,65	5,00
0,70 - 1,50						
Plachtová						
1,88/3,38	1,95/3,55	2,25/3,75	2,45/4,00	2,75/4,35	2,31/4,00	2,75/4,35
Manuálně (<> Hydraulicky)						
Manuálně		Manuálně (<> Hydraulicky)				
3,20	3,40	3,65	4,00	3,65	4,00	
11/4	12/4	13/4	15/4	13/4	15/4	
Demontovatelné						
Uzavřená - pravostranné shrnování		Uzavřená - dvoustupňová MASTER DRIVE G III - pravostranné shrnování				
◇		◆				
Pevná						
Klíkou						
16 x 6,50 - 8				18 x 8,50 - 8		
S přetěžovací spojkou				S přetěžovací spojkou + širokým úhlem zlomu		
třibodový - kat. 2				Tažná oj na paralelogramu		
Výkyvný				-		
2 hydraulické tlumiče				-		
22/30		23/30	26/35	30/40	26/35	30/40
- (1 jednočinný hydr. okruh)				1 SA		
◇				◆		
560	610	724	750	812	820	860

## SLUŽBY KUHN\*

**KUHN sos order** - Se službou kuhn sos order je zaručena dodávka náhradních dílů po celý rok  
**KUHN protect+** - Prodloužená garance se službou kuhn protect+!  
**KUHN i tech** - Rychlá a efektivní technická podpora!  
**KUHN finance** - Financování strojů dle potřeb zákazníka!



\*Všechny služby nejsou dostupné ve všech zemích \*\*s výjimkou 1. ledna, 1. května a 25. prosince

# MyKUHN

CESTA K ÚSPĚCHU!

MyKUHN je online portál pro uživatele strojů KUHN z celého světa. Na MyKUHN se můžete snadno zdarma zaregistrovat a získáte tak přístup k technické dokumentaci strojů, které máte na Vaší farmě, a k dalším užitečným službám.



## Prohlédněte si i ostatní shrnovače značky KUHN



1. Polonesené stranové shrnovače (dvourotorové) - 2. Polonesené středové shrnovače (dvourotorové) - 3. Tažené shrnovače (dvourotorové) - 4. Polonesené shrnovače (čtyřrotorové) - 5. Pásové shrnovače - 6. Univerzální shrnovače/obraceče

KUHN SAS - 4 Impasse des Fabriques - BP 50060 - F-67706 Saverne CEDEX - FRANCE

Více informací o Vašem nejbližším prodejci značky Kuhn naleznete zde:  
[www.kuhncenter.cz](http://www.kuhncenter.cz)

Informace uvedené v tomto dokumentu slouží pouze k informačním účelům a nejsou závazné. Naše stroje jsou vyrobeny v souladu s předpisy států, do kterého jsou stroje dodány. V naší literatuře mohou být některá bezpečnostní zařízení odstraněna pro lepší ilustraci. **Za žádných** okolností by neměl být stroj v provozu bez patřičných bezpečnostních zařízení uvedených v návodech a v pokynech při předání. **RESPEKTUJTE PLATNÉ SILNIČNÍ PŘEDPISY A TAKÉ** celkovou hmotnost taženého prostředku, jeho nosnost a maximální zatížení na nápravu a pneumatiky. Minimální zatížení přední nápravy traktoru musí vždy být v souladu s předpisy v dané zemi (v Evropě musí dosahovat minimálně 20% hmotnosti traktoru). Vyřazujeme si právo změny konstrukce, technických údajů nebo materiálů bez dalšího upozornění. Na stroje v tomto dokumentu lze vztahovat alespoň jeden patent a/ nebo průmyslový vzor. Ochranné známky citované v tomto dokumentu mohou být registrované v jedné nebo několika zemích.

S ohledem na ochranu životního prostředí je tento prospekt vytištěn na papír, který neobsahuje chlór.  
920 245 CZ - 05.23 - Tisťeno ve Francii 2023 KUHN

